

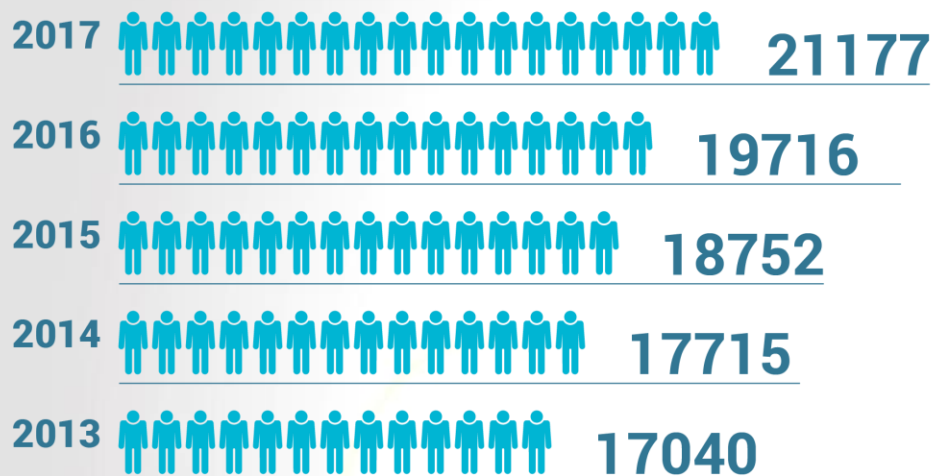
MĀRUPES NOVADS

*Labvēlīgam
lidojumam teicama
starta vieta*

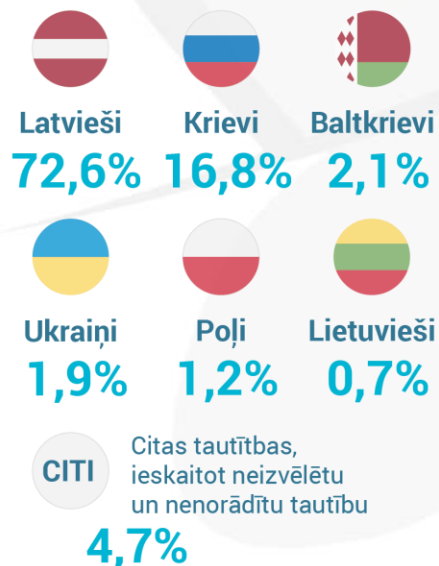


Mārupes
novads

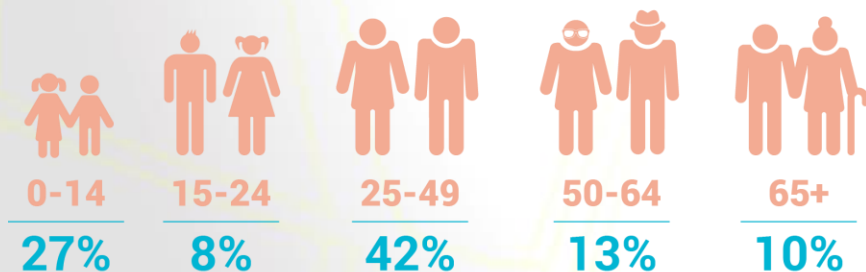
IEDZĪVOTĀJU SKAITA PIEAUGUMS



IEDZĪVOTĀJI PĒC TAUTĪBAS



IEDZĪVOTĀJU ATTIECĪBA PA VECUMA GRUPĀM



DZIMUŠI / MIRUŠI



IEDZĪVOTĀJI

2006



10 345

2017



21 177

105 %

Tendences

- ✓ Demogrāfiski jaunākā pašvaldība Latvijā
- ✓ Vislielākais iedzīvotāju skaita pieaugums Latvijā
- ✓ Gadā piedzimst vidēji 350 bērni gadā



UZŅĒMĒJDARBĪBA

UZŅĒMUMI



2902

DARBAVIETAS



21 858



Izglītība – Mārupes novada prioritāte



Pirmā publiskās un privātās partnerības ietvaros uzbūvētā izglītības iestāde Latvijā 2010.gadā PII "Zeltrīti"



PII "Lienīte" jaunā māja



**Ārtelpas
labiekārtojums
2015.gadā
saņēmis atzinību
kā
gada labākā būve
nominācijā
«Ainava»**



PII "Mārzemīte"

Modernākā pirmsskolas izglītības iestāde Baltijā
Atklāta 2016.gadā



Mārupes vidusskola



**Skola 2016.gadā
nosvinējusi 45 un
105 gadu jubileju**



Jaunmārupes pamatskola

Pirmā skola Latvijā, kas 2005.gadā uzcelta pilnībā par pašvaldības līdzekļiem



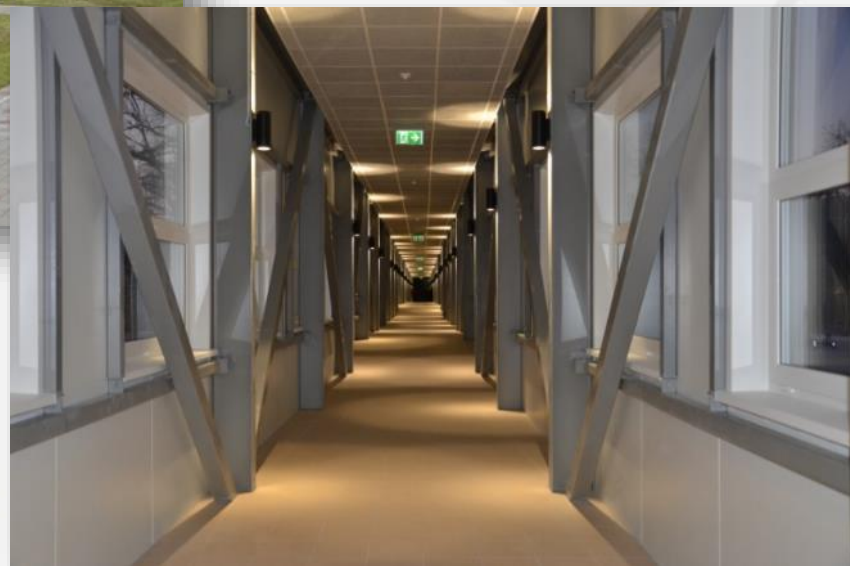
Pirmskola



Jaunmārupes pamatskolas jaunā ēka



**Atklāta
2016.gada
martā**



Mārupes pamatskola

2008.gadā skola tika paplašināta pirmo reizi,
2014.gadā tā nosvinējusi 65 gadu jubileju,
2015.gadā - piebūvēts jauns korpuss



Mārupes Mūzikas un mākslas skola

Audzēkņi apgūst profesionālās ievirzes pamatzināšanas un prasmes mākslā un mūzikā, gūstot panākumus Latvijā un arī pasaulē



SPORTA LAUKUMI

Labiekārtots sporta laukums Gerberu ielā par kopējo summu
447011,09 EUR



Jaunmārupes pamatskolas stadiona pārbūve



Jaunmārupes parka izbūve 1.kārta





Investīcijas sabiedrisko pakalpojumu jomā



Ieguldīts ūdenssaimniecībā un siltumapgādē

2010. -2017. gads EUR kopā	23 109 154
Eiropas Savienība un Valsts budžets (EUR)	13 013 956
Mārupes novada dome (EUR)	8 654 302
A/S Mārupes komunālie pakalpojumi (EUR)	1 440 896

Plānots ieguldīt ūdenssaimniecībā

2018. – 2021. gads EUR kopā	16 565 195
ES Kohēzijas fonds (EUR)	7 209 620
Mārupes novada dome un A/S Mārupes komunālie pakalpojumi (EUR)	9 355 575

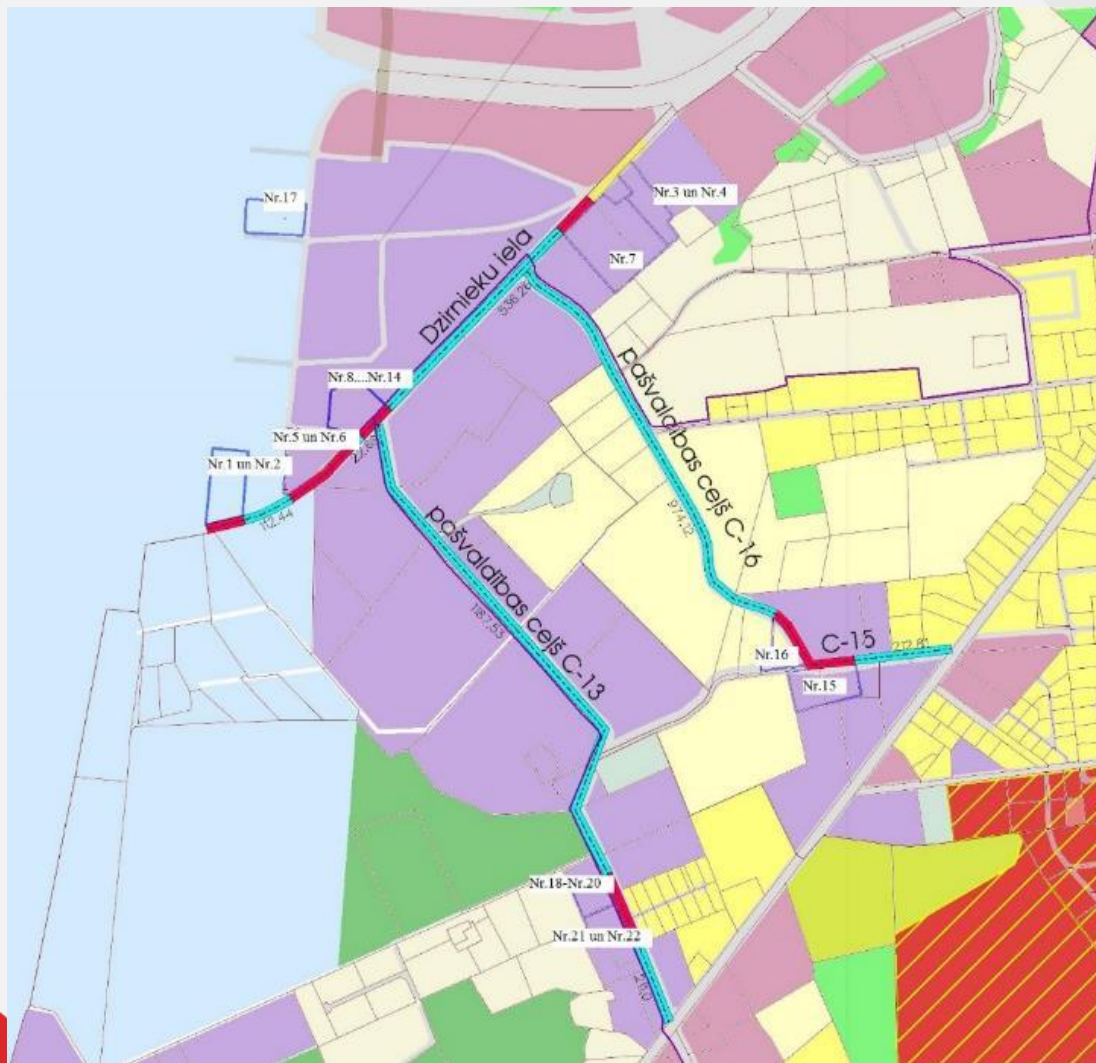
Paredzēts izbūvēt 50 km sadzīves kanalizācijas tīklus Mārupē, Tīrainē, Vētrās un 20 km ūdensapgādes tīklus.



- Intensīva būvniecība, gadā vidēji ekspluatācijā tiek nodotas 100 jaunbūves
- Vid.gadā tiek uzsākti 20 -25 detālplānojumi, 2-3 lokālplānojumi
- Ielu kopgarums novadā ~ 130 km, no kuriem ~50 km privātās ielas (servitūta ceļi)



Uzņēmējdarbību veicinošs projekts



“Uzņēmējdarbības attīstībai nepieciešamās infrastruktūras attīstība Mārupes novadā”

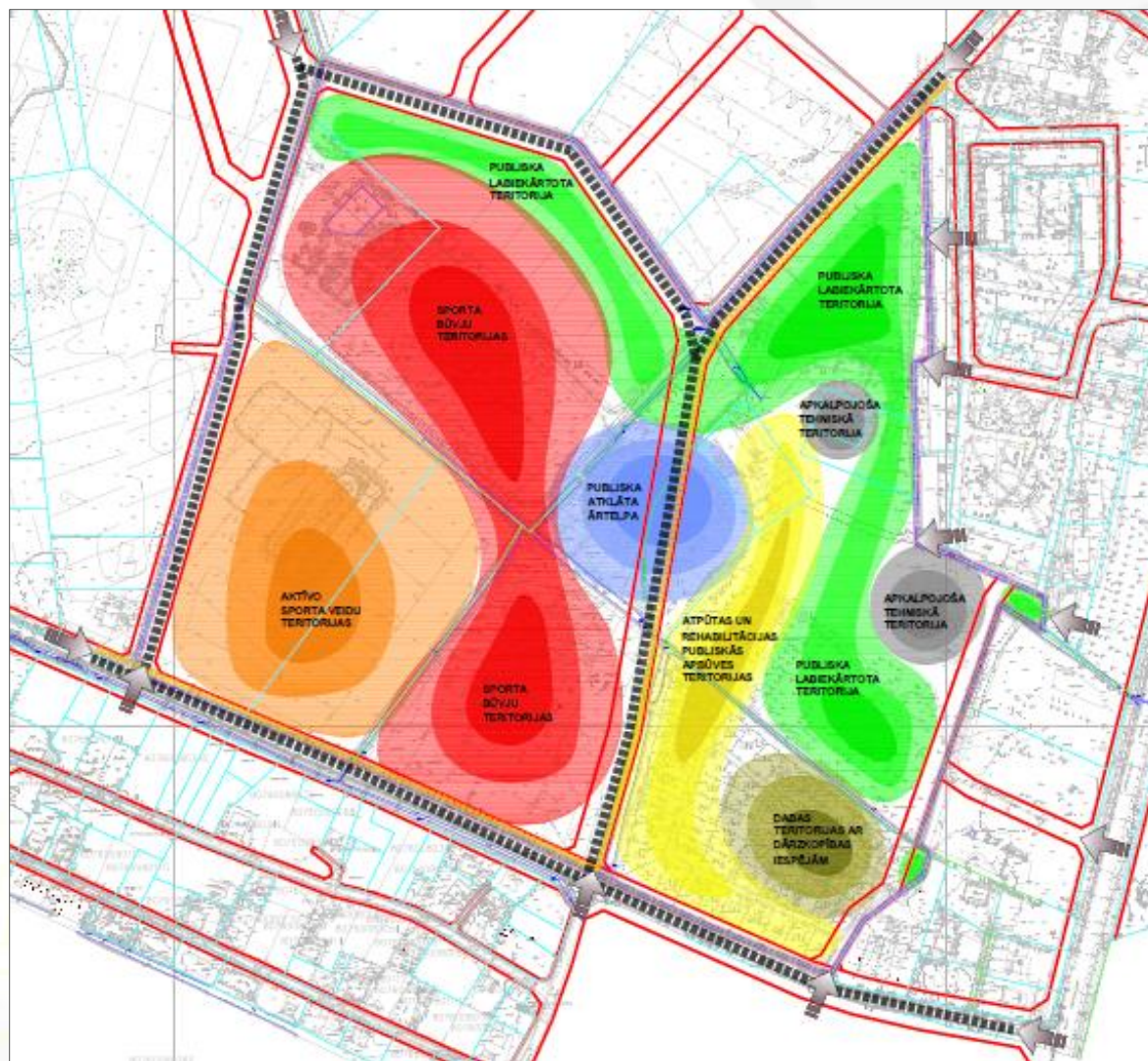
Dzirnieku ielas, ceļa C-16 un ceļa C-15 posma pārbūve
Kopējās izmaksas **2,06 milj. EUR**

ERAF **1,5 milj. EUR**

Sporta un aktīvās atpūtas teritorijas izveidošana Tīrainē

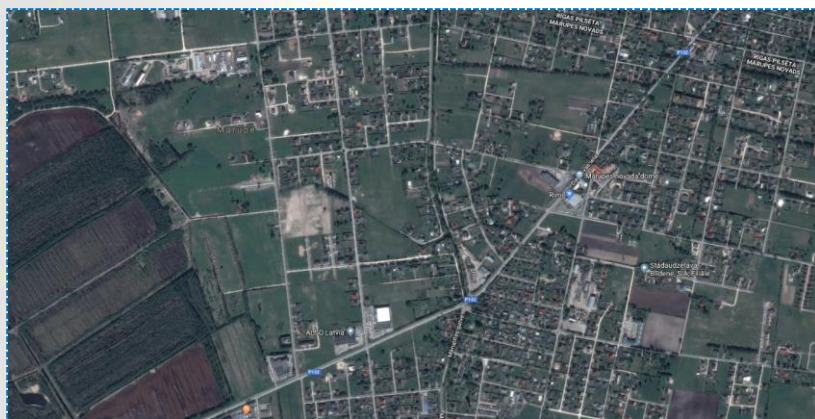
APZĪMĒJUMI

-  Lokālplānojuma teritorija
-  Atpūtas un rehabilitācijas publiskās apbūves teritorijas
-  Aktīvo sporta veidu teritorijas
-  Sporta būvju teritorijas
-  Publiska labiekārtota teritorija
-  Dabas teritorijas ar dārzkopības iespējām
-  Publiska atklāta ārtelpa
-  Apkalpojoša tehniskā teritorija
-  Galvenā transporta kustība
-  Ietve apvienota ar veloseliņu
-  Galvenā piekļuve



Infrastruktūra

Veloceliņš no Mārupes uz
Jaunmārupi pa Rožu ielu un
Rožu ielas asfaltēšana līdz
P132

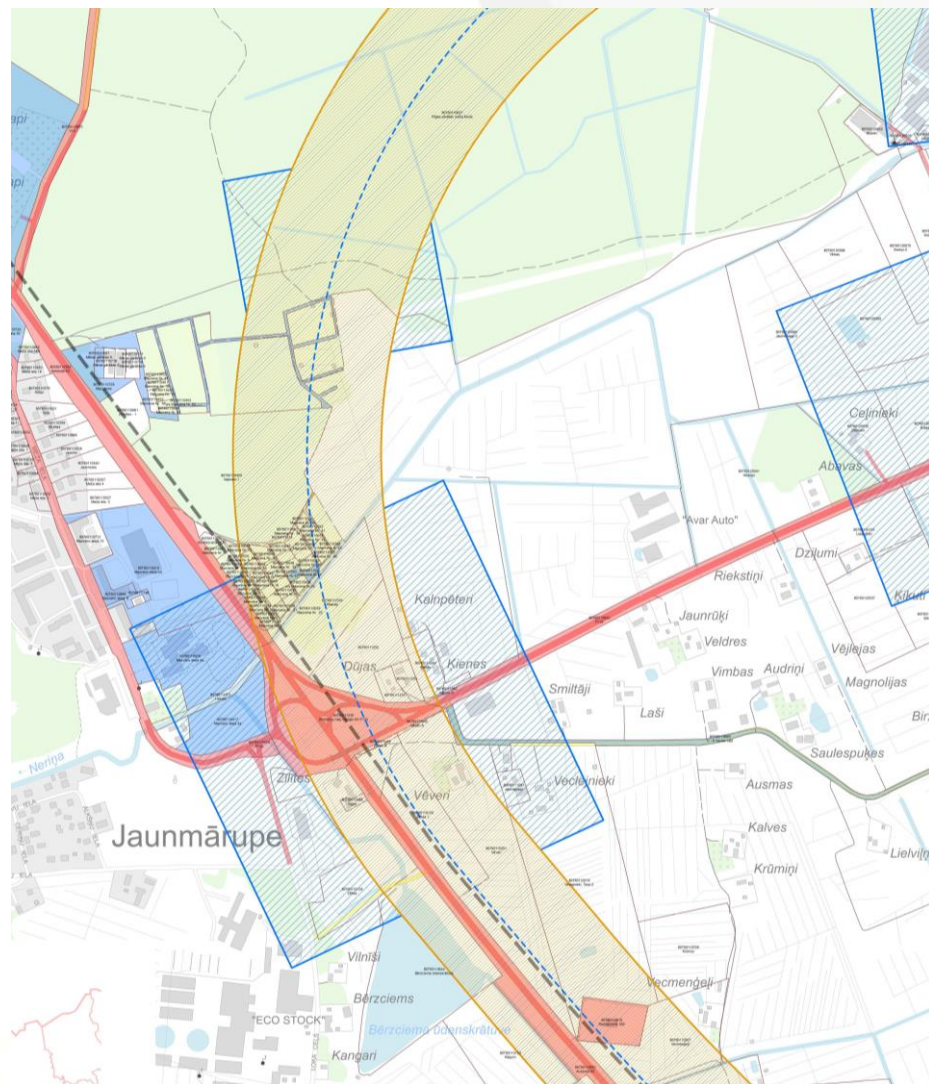


Daugavas ielas pārbūve no Rīgas robežas
(Sīpeles ielas) līdz Lielajai ielai



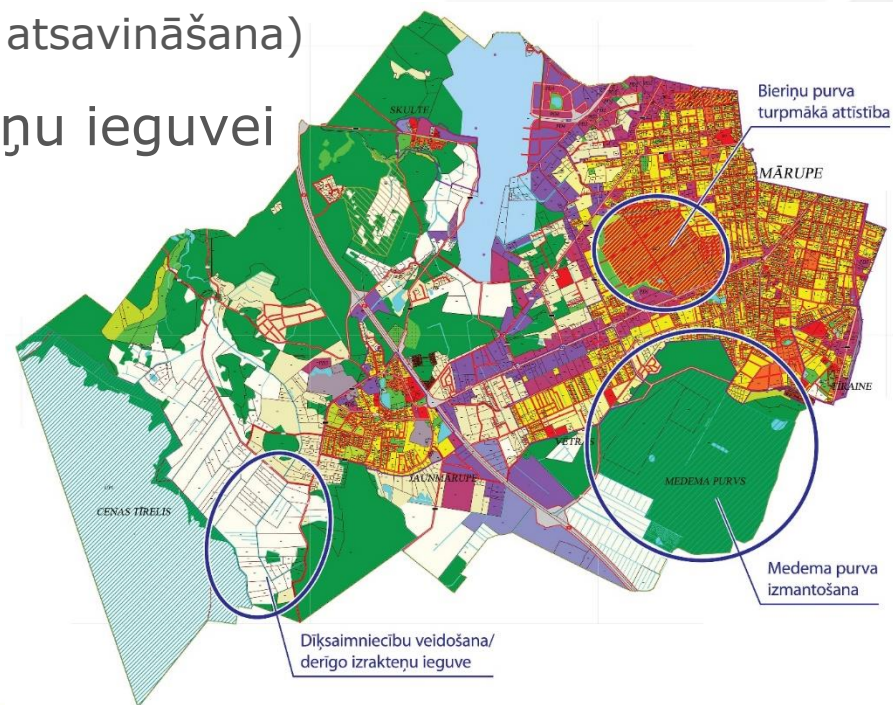
RAIL BALTICA

- Projektēšanas pasūtītājs Mārupes novadā ir SIA «Eiropas dzelzceļa līnijas» un AS «RB Rail»
- Atsavināšanu visā novadā veic SIA «Eiropas dzelzceļa līnijas»
- Š.g.20.martā noslēgts būvprojekta līgums ar pilsabiedrību «Prosiv» ar izpildi 09.2019.
- Līdz 09.2019 jāatsavina visi īpašumi RIX posmā
- Pārējā posmā notiek tehnisko risinājumu izvērtēšana līdz 07.2018 un tad uzsāksies atsavināšana līdz 2019.g.beigām.
- Turpinās arī lokālplānojuma izstrāde novadā



Teritorijas plānojuma grozījumi – paredzamās izmaiņas

- ciemu robežu precizēšana (aizsargjoslu platumi, atļautā izmantošana);
- funkcionālās apakšzonas «Mazsaimniecību apbūve ārpus ciemiem» likvidēšana (mazākas dzīvojamās apbūves platības);
- RailBaltica trase (īpašumu dalīšana un atsavināšana)
- precizēti nosacījumi derīgo izrakteņu ieguvei





Mārupes
novads