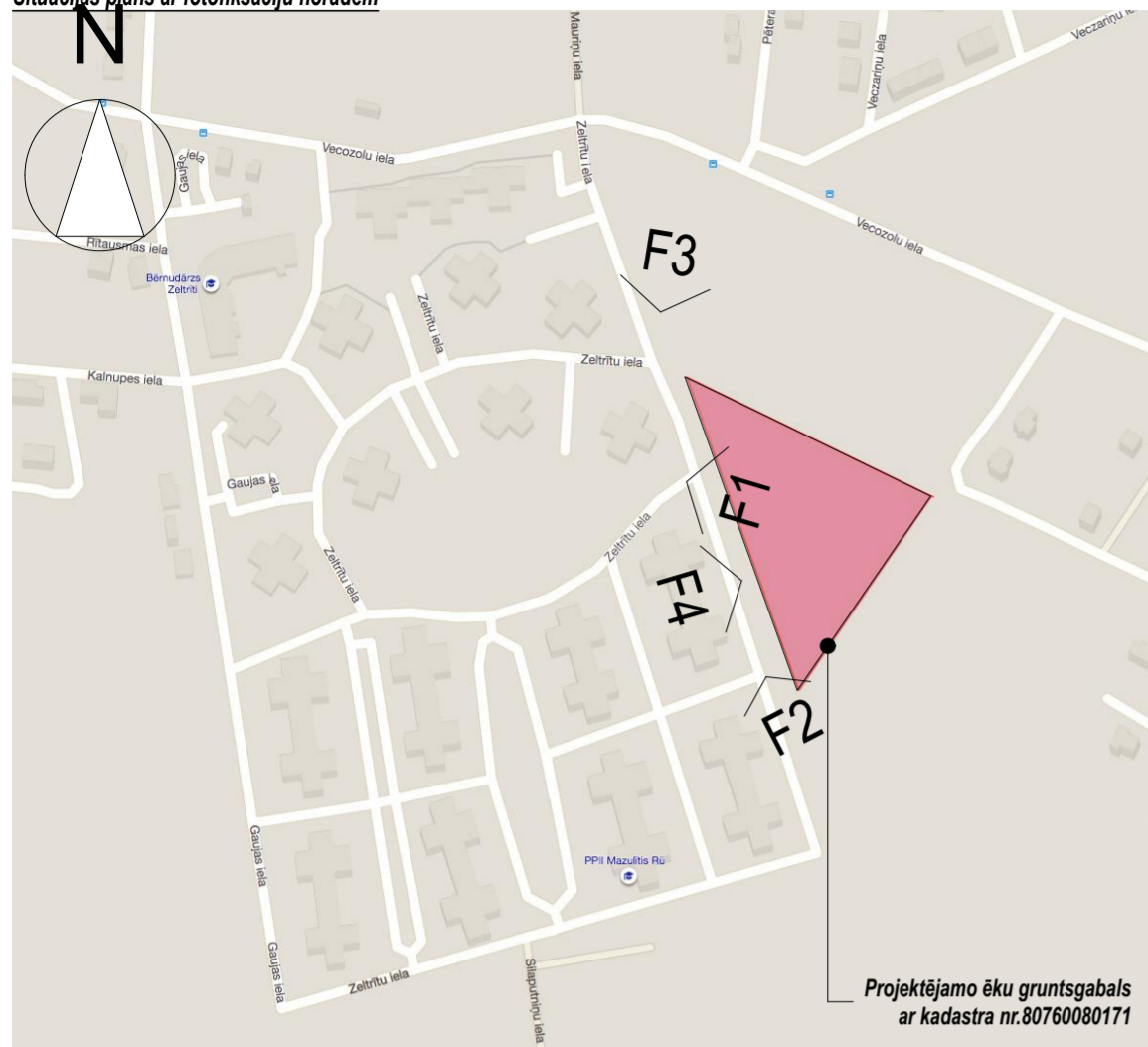


PRIVĀTĀ PIRMSSKOLAS IZGLĪTĪBAS IESTĀDES JAUNBŪVE AR SAIMNIECĪBAS ĒKĀM

"Atstari", Mārupe; kadastra apzīmējums 80760080171

BŪVNICĪBAS IECERES PUBLISKĀ APSPRIEŠANA

Situācijas plāns ar fotofiksāciju norādēm



Projektējamo ēku gruntsgabals ar kadastra nr.80760080171

Fotofiksācija F-1



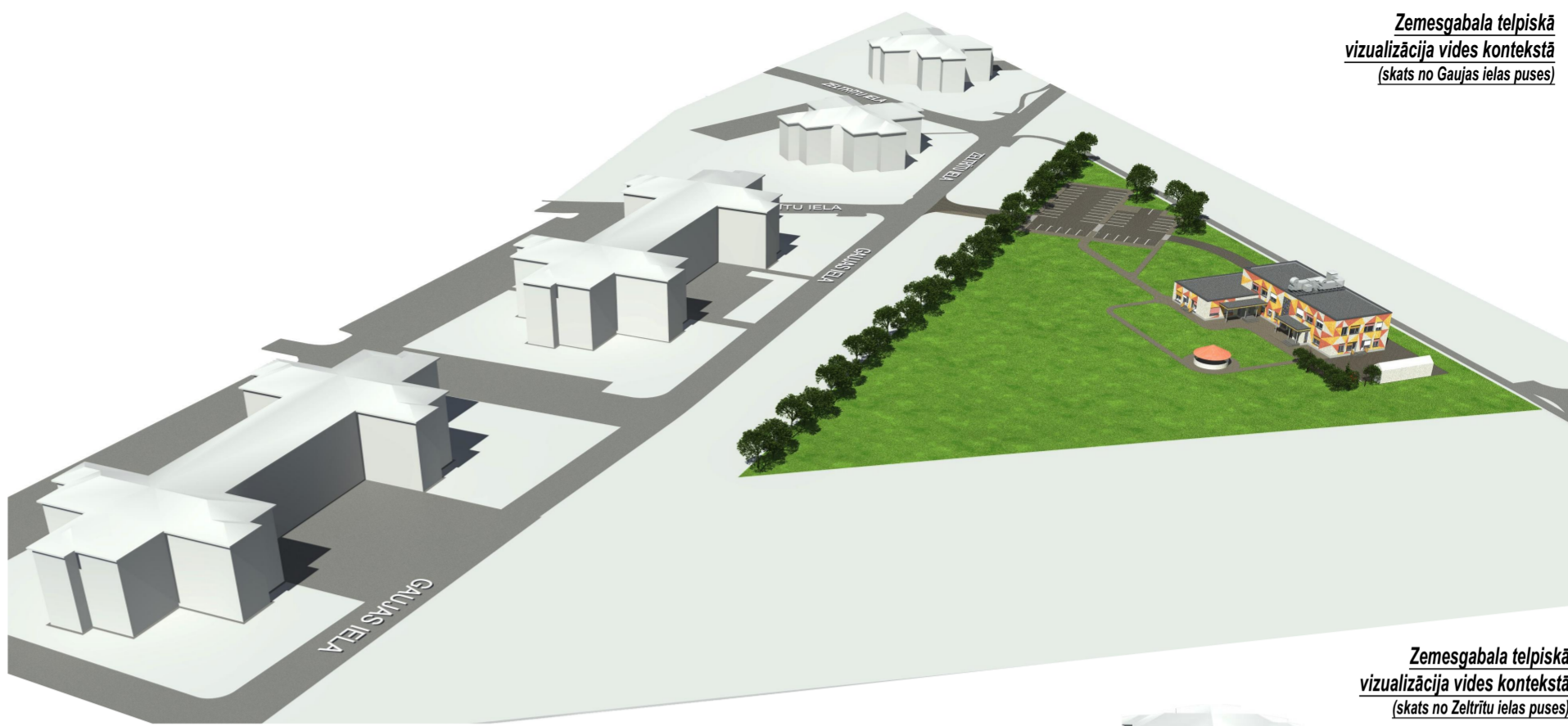
Fotofiksācija F-2



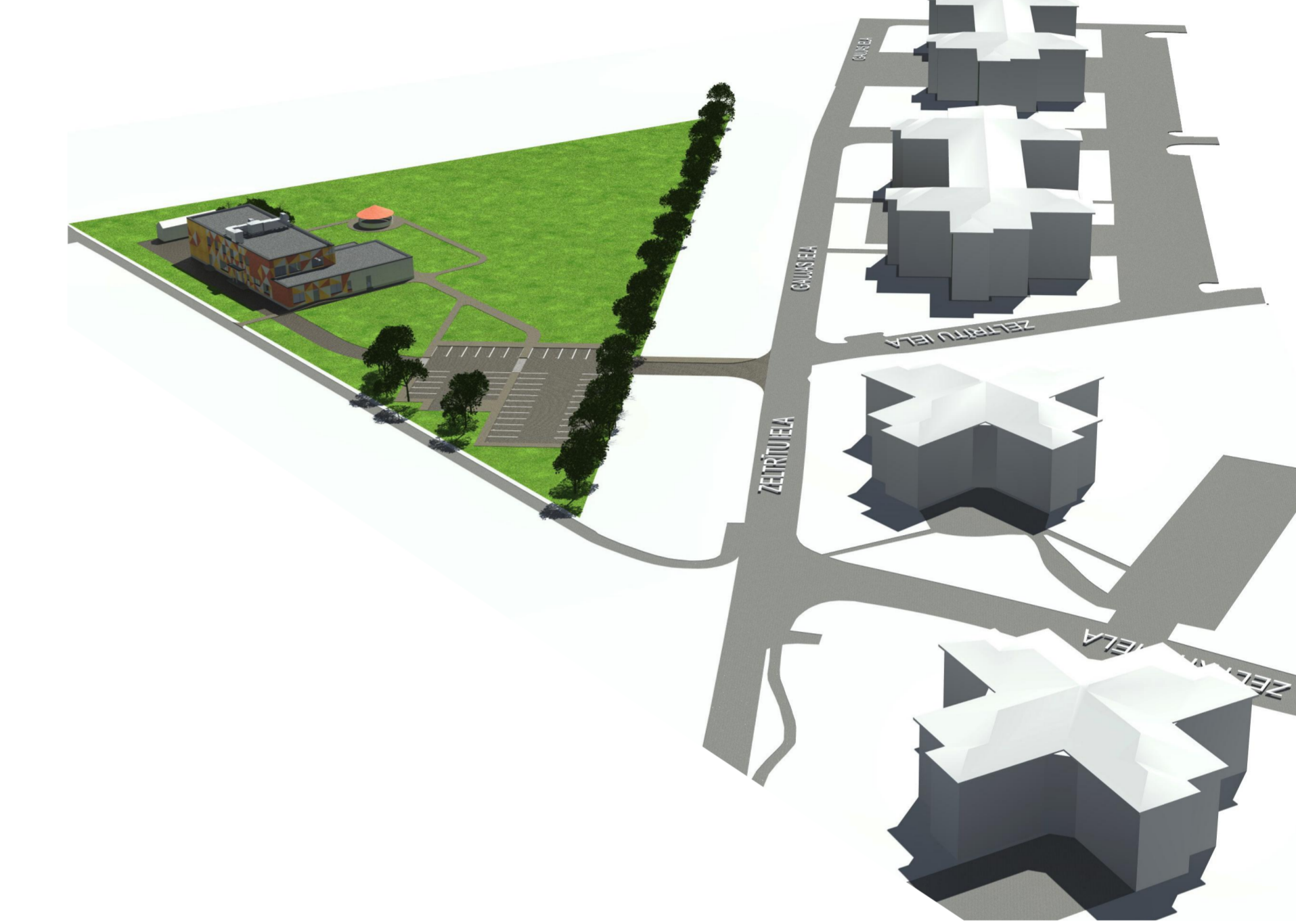
Fotofiksācija F-3



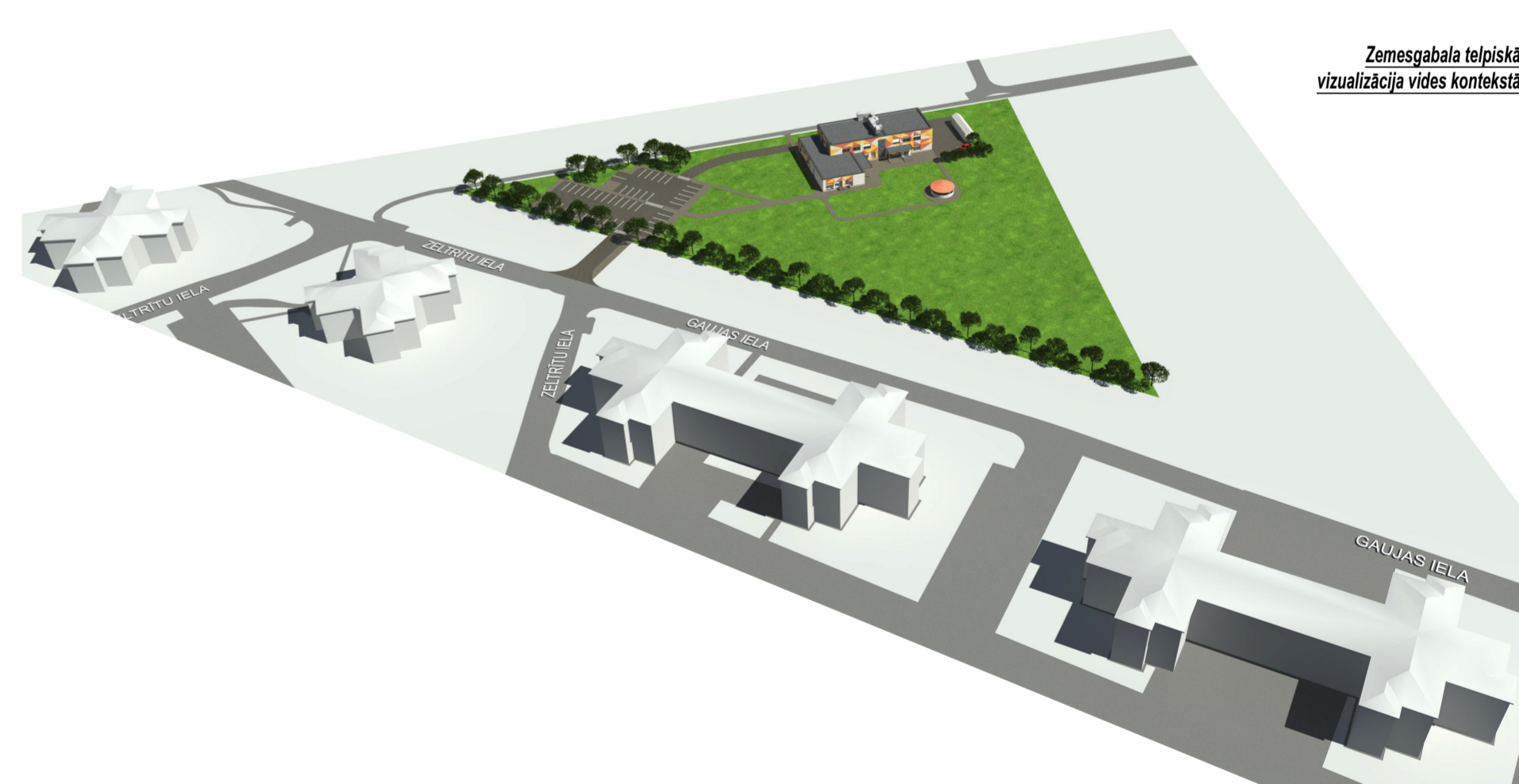
Fotofiksācija F-4



Zemesgabala telpiskā vizualizācija vides kontekstā (skats no Gaujas ielas puses)



Zemesgabala telpiskā vizualizācija vides kontekstā (skats no Zelrītu ielas puses)



Zemesgabala telpiskā vizualizācija vides kontekstā

BŪVNICĪBAS IECERES APRAKSTS:

Vispārīgā informācija:

Zemesgabals "Atstari" atrodas Mārupē Savrupmāju apbūves teritorijā (DZS), kuras primārais zemes izmantošanas veids ir savrupmāju, diviņu māju, rindu māju un vasarnīcu būvniecība ar papildizmanošanu kā pirmsskolas izglītības iestādes, iepriekš veicot paredzētās būves publiskās apspriešanas procesu. Šobrīd zemesgabals ir neapbūvēts. Teritorijas reljefs ir līdzens bez kokiem.

Būvprojekta priekšlikumi:

Zemesgabalā "Atstari" tiek plānots būvēt trīs ēkas. Pirmsskolas izglītības iestādes ēka un divas ar pamatēku saistītas palīgēkas. Viena no tām paredzēta zemesgabala apkopes tehnikai, saimniecības atkritumu konteineru novietnei un nojume bērniem. Pirmsskolas izglītības ēkas kopējā platība tiek paredzēta 1098,8m² ēkas būvtilpums 3571m³. Būves ugunsnoturības pakāpe-U2b. Ēkas augstums no teritorijas ap ēku +8,31m. Ēkas grupa-III. Saimniecības ēkas kopējā platība 36,9m², ēkas būvtilpums 119,5m³ Būves ugunsnoturības pakāpe-U3. Ēkas augstums no teritorijas ap ēku +3,96m. Ēkas grupa-II. Nojumes ēkas kopējā platība 40,7m², ēkas būvtilpums 76,8m³ Būves ugunsnoturības pakāpe-U3. Ēkas augstums no teritorijas ap ēku +4,35m. Ēkas grupa-II. Līdz ar ēku uzbūvēšanu esošās apkārtnes infrastruktūras un vides noslodze nav paredzēta.

Ietekme uz apkārtni:

Lai mazinātu iespējamo troksni no projektējamās ēkas, tad gar Zelrītu un Gaujas ielu, zemesgabala garumā, gar robežu, tiek paredzēti divpakāpju stādījumi ar kokiem un krūmiem. Cita veida piesārņojumi apkārtnē vīdi netiks radīti.

Labiekārtojuma un satiksmes organizācijas risinājumi:

Zemesgabala iebraukšana tiks risināta no Zelrītu ielas puses, ar projektējamo ceļu pieslēdzoties pie Zelrītu ielas 14, ar kad. Nr. 80760071586, īpašumā esoša ceļa. Pie iebrauktuves ir paredzētas stāvvietas ar stādījumiem un sadalošām joslām drošai pārvietošanās iespējai. Teritorija kura tiek paredzēta a/m stāvvēšanai, tiks ierobežota ar žogu.

Būvniecības iecere: Privātā pirmsskolas izglītības iestādes jaunbūve ar saimniecības ēkām
 Adrese: "Atstari"
 Pilsēta: Mārupe
 Kadastra Nr. 8076 008 0171

Būvniecības ierosinātājs:
 SIA "PILLAR 3", Reģ.nr. 40103193067
 kontaktpersona: Helvijs Stengrēvics
 mob.2.9235535; e-pasts.valde@mazzulits.lv

Ģenerālprojektētājs:



SIA "A.R.design"
 Būvkom. reģ. nr. 8674-R
 Vienotais reģ.nr. 40103316360
 Rīgas iela 12-13, Pīrkņi,
 Babītes pag., Babītes nov.,
 Rīgas raj., LV-2107, Latvija
 andris.rutenbergs@ar-design.lv

Stādija: BŪVPROJEKTS MINIMĀLA SASTĀVĀ

Rasējuma nosaukums: Situācijas plāns ar fotofiksāciju norādēm; Vietas fotofiksācijas; Zemesgabala telpiskās vizualizācijas vides kontekstā

Marka/Lapas Nr. AR-01

Būvprojekta vadītājs: Andris Rūtenbergs
 Sadzīves vadītājs: (sert.nr.1-00079)
 Autors:

Datums: svētdiena, 2019. gada 13. janvāris
 Pasūtījuma/arhīva Nr. P-87

Mērogs:

Lapas caurejošais Nr.: