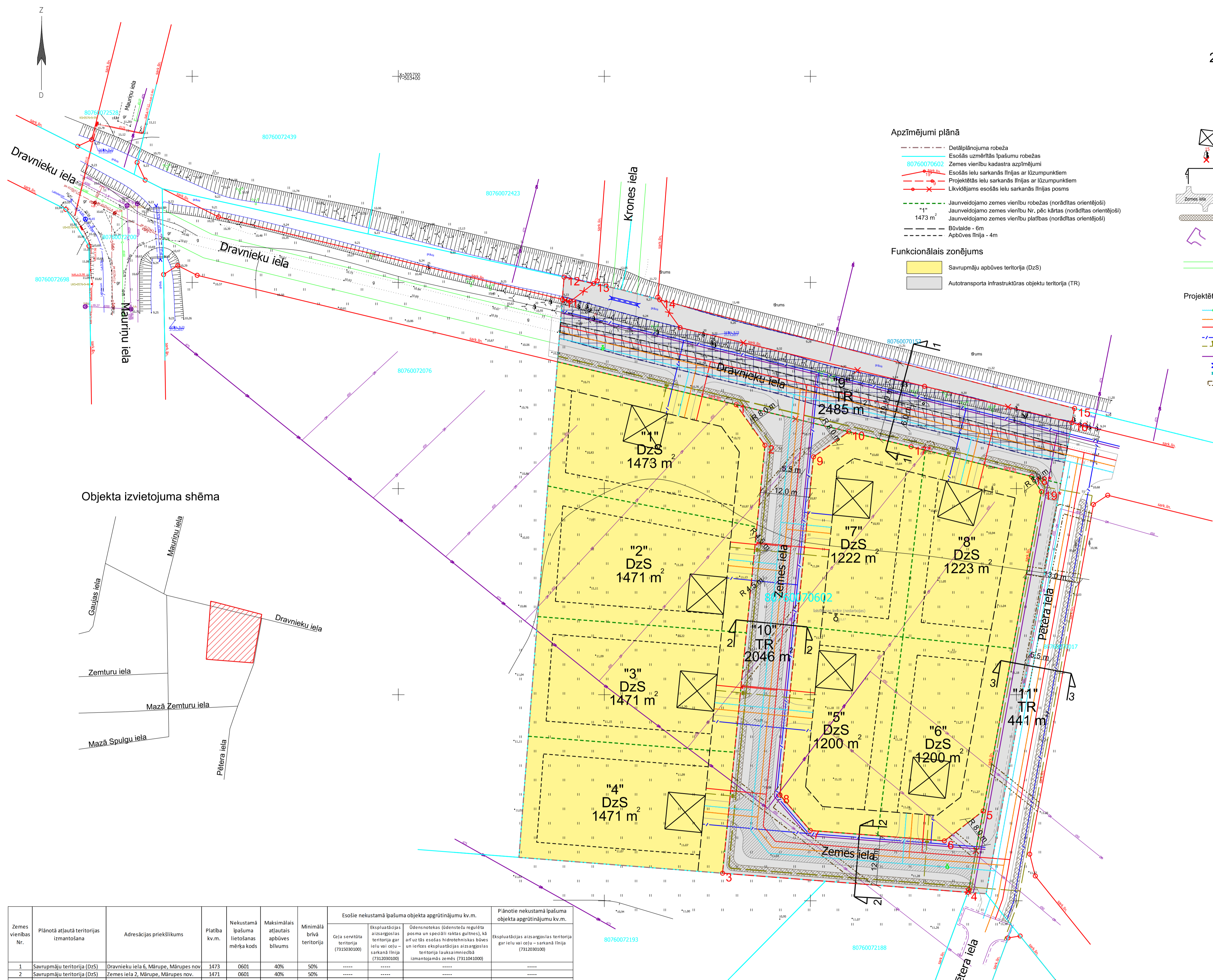


DETĀLPLĀNOJUMS NEKUSTAMAJAM ĪPAŠUMAM
"RĒVIŅAS" MĀRUPĒ, MĀRUPES NOVADĀ
2. zemes vienībai kadastra apzīmējums 8076 007 0602
ZEMES VIENĪBU SADALĪJUMA, APGRŪTINĀJUMU
UN INŽENIERKOMUNIKĀCIJU PLĀNS

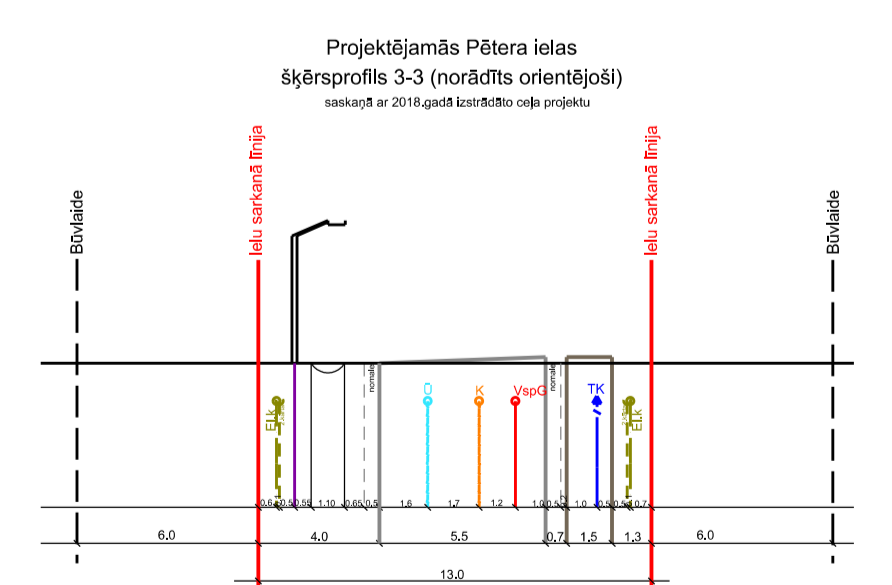
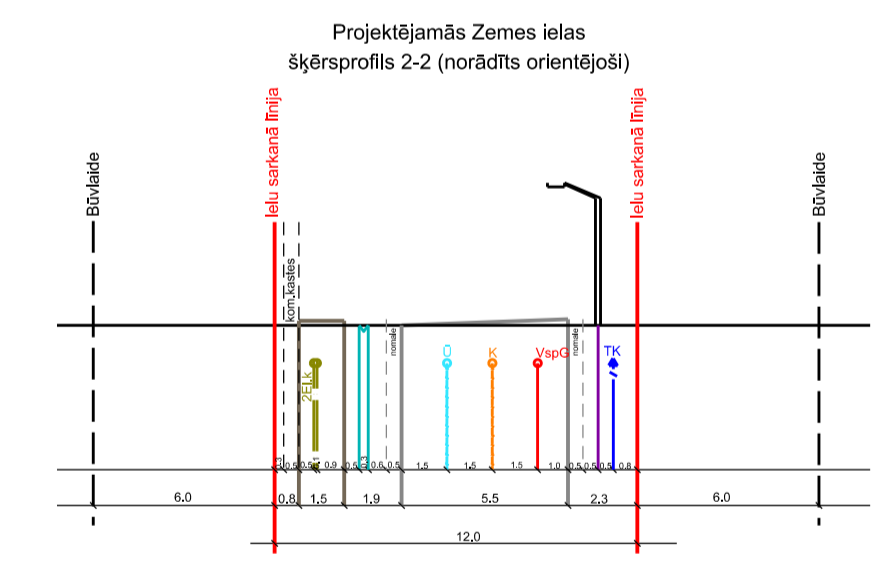
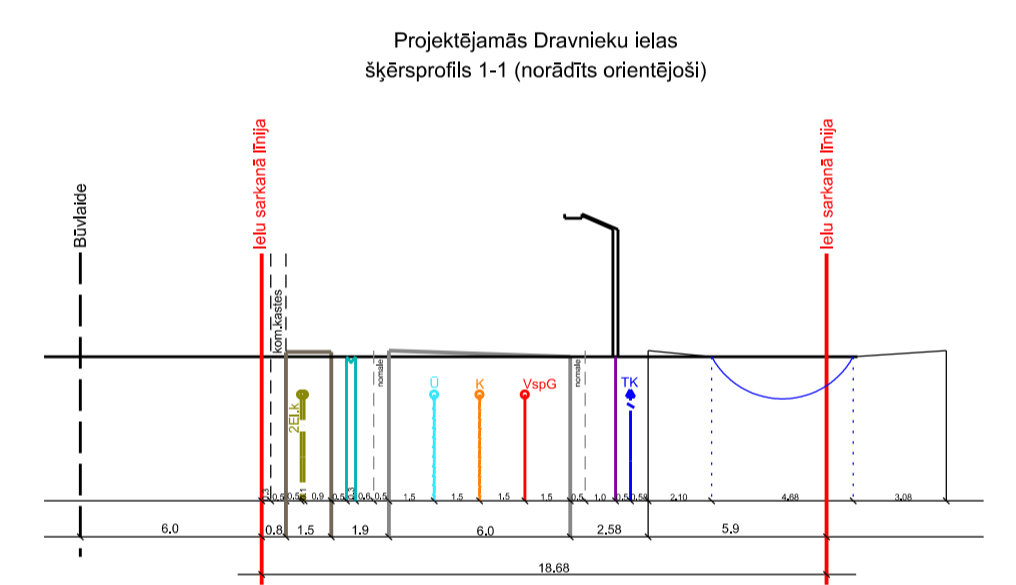
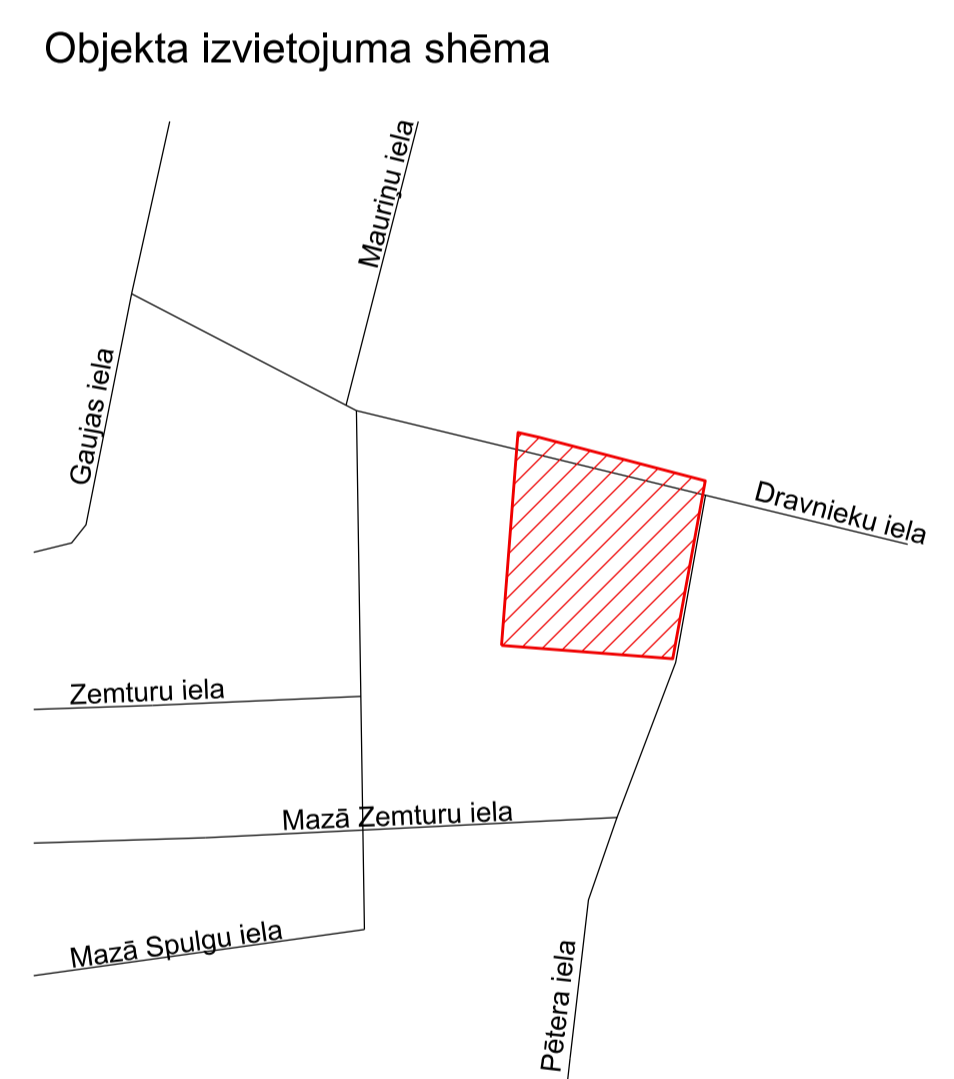


- Apzīmējumi plānā**
- Detāļplānojuma robeža
 - Esošās uzņēmētās īpašumu robežas
 - Zemes vienību kadastra apzīmējumi
 - Esošās ielu sarkanās līnijas ar lūzumpunktiem
 - Projektētās ielu sarkanās līnijas ar lūzumpunktiem
 - Likvidējams esošās ielu sarkanās līnijas posms
 - Jaunveidojamo zemes vienību robežas (norādītas orientējoši)
 - Jaunveidojamo zemes vienību Nr. pēc kārtas (norādītas orientējoši)
 - Jaunveidojamo zemes vienību platības (norādītas orientējoši)
 - Būvvalde - 6m
 - Apbūves līnija - 4m
- Funkcionālais zonējums**
- Savrupmāju apbūves teritorija (DzS)
 - Autotransporta infrastruktūras objektu teritorija (TR)

- Perspektīvā ēkas novietne (norādīta orientējoši)**
- Koki, ko paredzēts likvidēt**
- Projektējamās ielas šķēršņi**
- Projektējamā brauktuve, nosaukums, iebrauktuves - norādītas orientējoši, precīzējamas māju tehniskajos projektos**
- Projektējamās gājēju ceļš - norādīts orientējoši**
- Projektējamās Pēteru ielas brauktuve, iebrauktuves (norādītas orientējoši), saskaņā ar Mārupes pagasta padomes 30.11.2005. lēmumu Nr.10 "Par detāļplānojuma apstiprināšanu", ar kuru apstiprināts nekustamā īpašuma "Aizstrauti-1" izstrādātais detāļplānojums**
- Dravnieku ielas brauktuve (norādīta orientējoši), saskaņā ar Mārupes pagasta padomes 30.11.2005. lēmumu Nr.10 "Par detāļplānojuma apstiprināšanu", ar kuru apstiprināts nekustamā īpašuma "Aizstrauti-1" izstrādātais detāļplānojums**
- Topogrāfiskie apzīmējumi**
- Zilans
 - Atsevišķs koks
 - Ceļš
 - Grāvis
 - Drena
 - Esošs pazemes zemsprieguma elektrokabeļis 0.4kV
 - Esošs pazemes paštesces kanalizācijas vads
 - Esošs pazemes paštesces ūdensvads
 - Esošs pazemes gāzesvads ar spiedienu līdz 0.4MPa
 - Esošs pazemes elektronisko sakaru tīkls

- Projektētās inženierkomunikācijas**
- Projektējams ūdensvads ar projektējamo ugunsdzēsības hidrantu (norādīts orientējoši)
 - Projektējams kanalizācijas vads (norādīts orientējoši)
 - Projektējams vidēja spiediena gāzes vads ar gāzes spiediena regulēšanas-uzskaites iekārtu (norādīta orientējoši)
 - Projektējams elektronisko sakaru kabeļu kanalizācija (norādīta orientējoši)
 - Projektējama 0.4kV elektrības kabeļu līnija ar projektējamo elektrosadales skapi (norādīts orientējoši)
 - Projektējama ārējā apgaismojuma elektrības kabeļu līnija (norādīta orientējoši)
 - Projektējama caurteka (norādīta orientējoši)
 - Projektējama tekne ar zālienu (norādīta orientējoši)
 - Tehniskais risinājums - meliorācijas drenu pārsegi (norādīta orientējoši)

- Esošie apgrūtinājumi**
- Ūdensnotekas (ūdensteņu regulēta posma un speciāli rakta gultnes), kā arī uz tās esošās hidrotehnikas būves un ierīces ekspluatācijas aizsargjoslas teritorijā lauksaimniecībā izmantojamās zemēs (7311041000) - 10 metru attālumā no ūdensnotekas krotas
 - Ekspluatācijas aizsargjoslas teritorijā gar ielu vai ceļu sarkanā līnija (7312030100)
 - Ceļa servitūta teritorija (7315030100), reģistrēts Mārupes pagasta zemesgrāmatas nodalījumā Nr.1483



Zemes vienības Nr.	Plānotā atļautā teritorijas izmantošana	Adresācijas priekšlikums	Platība kv.m.	Nekustamā īpašuma lietošanas mērķa kods	Maksimālās atļautās apbūves blīvums	Minimālā brīvā teritorija	Esošie nekustamā īpašuma objekta apgrūtinājumi kv.m.			Plānotie nekustamā īpašuma objekta apgrūtinājumi kv.m.		
							Ceļa servitūta teritorija (7315030100)	Ekspluatācijas aizsargjoslas teritorija gar ielu vai ceļu sarkanā līnija (7312030100)	Ūdensnotekas (ūdensteņu regulēta posma un speciāli rakta gultnes), kā arī uz tās esošās hidrotehnikas būves un ierīces ekspluatācijas aizsargjoslas teritorijā lauksaimniecībā izmantojamās zemēs (7311041000)	Ekspluatācijas aizsargjoslas teritorija gar ielu vai ceļu sarkanā līnija (7312030100)	Ekspluatācijas aizsargjoslas teritorija gar ielu vai ceļu sarkanā līnija (7312030100)	Ekspluatācijas aizsargjoslas teritorija gar ielu vai ceļu sarkanā līnija (7312030100)
1	Savrupmāju teritorija (DzS)	Dravnieku iela 6, Mārupe, Mārupes nov.	1473	0601	40%	50%	-----	-----	-----	-----	-----	-----
2	Savrupmāju teritorija (DzS)	Zemes iela 2, Mārupe, Mārupes nov.	1471	0601	40%	50%	-----	-----	-----	-----	-----	-----
3	Savrupmāju teritorija (DzS)	Zemes iela 4, Mārupe, Mārupes nov.	1471	0601	40%	50%	-----	-----	-----	-----	-----	-----
4	Savrupmāju teritorija (DzS)	Zemes iela 6, Mārupe, Mārupes nov.	1471	0601	40%	50%	-----	-----	-----	-----	-----	-----
5	Savrupmāju teritorija (DzS)	Zemes iela 3, Mārupe, Mārupes nov.	1200	0601	40%	50%	-----	-----	-----	-----	-----	-----
6	Savrupmāju teritorija (DzS)	Zemes iela 3, Mārupe, Mārupes nov.	1200	0601	40%	50%	-----	-----	-----	-----	-----	-----
7	Savrupmāju teritorija (DzS)	Zemes iela 5, Mārupe, Mārupes nov.	1222	0601	40%	50%	-----	-----	-----	-----	-----	-----
8	Savrupmāju teritorija (DzS)	Dravnieku iela 8, Mārupe, Mārupes nov.	1223	0601	40%	50%	-----	-----	-----	-----	-----	-----
9	Autotransporta infrastruktūras objektu teritorija (TR)	bez adreses, Mārupe, Mārupes nov.	2485	1101	-----	-----	308	2019	1277	-----	2485	-----
10	Autotransporta infrastruktūras objektu teritorija (TR)	bez adreses, Mārupe, Mārupes nov.	2046	1101	-----	-----	-----	-----	-----	-----	2046	-----
11	Autotransporta infrastruktūras objektu teritorija (TR)	bez adreses, Mārupe, Mārupes nov.	441	1101	-----	-----	-----	441	-----	-----	441	-----
KOPĀ:			15703				308	2460	1277		4972	

PIEZĪMES:

1. Projekts izstrādāts uz inženiertopogrāfiskā plāna mērogā 1:500 (uzmērīšana veikta 2017.gada novembrī);
2. Topogrāfiskais plāns sastādīts koordinātu sistēmā LKS-92 TM, Latvijās normālo augstumu sistēmā epochā 2000.5 (LAS-2000.5).

SIA "PROJEKTS 77"		DETĀLPLĀNOJUMS nekustamajam īpašumam "Rēviņas", Mārupē, Mārupes nov. 2. zemes vienībai	
Reģistrācijas Nr.: 40103595432		Juridiskā adrese: Stabu iela 15-77, Rīga, LV-1010	
Telefons: 29453087		Pasūtītāja reģistrācijas Nr.4	
e-pasts: inese.projekts77@inbox.lv		Pasūtītājs: zemes īpašniece	
Teritorijas plānotāja	L.Līce	ZEMES VIENĪBU SADALĪJUMA, APGRŪTINĀJUMU UN INŽENIERKOMUNIKĀCIJU PLĀNS	Lapa 2
Kartogrāfs	L.Līce		Lapas 11
Zemes ierkotāja	L.Līce		Mērogs 1:1000