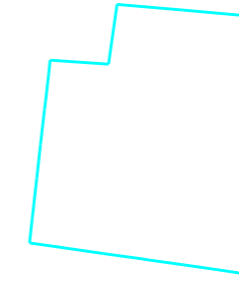
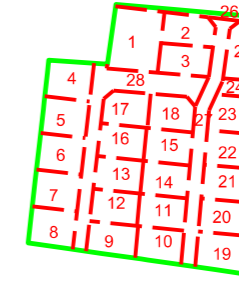


Projektētās teritorijas shēma pirms zemes ierīcības projekta izstrādes



Projektētās teritorijas shēma pēc zemes ierīcības projekta izstrādes



Esošās zemes vienības	
Kadastra apzīmējums	Platība (ha)
8076 007 0315	3.81
Kopā	3.81

Projektētās zemes vienības				Aprūtinājumi	
Nr.	Kadastra apzīmējums	Platības no esošajām zemes vienībām	Platība (ha)	Kārtas Nr.	Klasifikācijas kods
1.	8076 007 2907	0.2419 ha no 80760070315	0.2419	1.	7311041000
				2.	7312010101
				3.	7312010300
				4.	7312030100
				5.	7312040100
				6.-7.	7312050201
2.	8076 007 2908	0.1208 ha no 80760070315	0.1208	4.	7312030100
3.	8076 007 2909	0.1208 ha no 80760070315	0.1208	1.	7311041000
				4.	7312030100
4.	8076 007 2910	0.1314 ha no 80760070315	0.1314	1.	7311041000
5.	8076 007 2911	0.1295 ha no 80760070315	0.1295	1.	7311041000
6.	8076 007 2912	0.1295 ha no 80760070315	0.1295	1.	7311041000
7.	8076 007 2913	0.1295 ha no 80760070315	0.1295	1.	7311041000
8.	8076 007 2914	0.1315 ha no 80760070315	0.1315	1.	7311041000
9.	8076 007 2915	0.1200 ha no 80760070315	0.1200	1.	7311041000
				4.	7312030100
10.	8076 007 2916	0.1200 ha no 80760070315	0.1200	1.	7311041000
				4.	7312030100
11.	8076 007 2917	0.1200 ha no 80760070315	0.1200	4.	7312030100
12.	8076 007 2918	0.1200 ha no 80760070315	0.1200	-	-
13.	8076 007 2919	0.1200 ha no 80760070315	0.1200	-	-
14.	8076 007 2920	0.1200 ha no 80760070315	0.1200	-	-
15.	8076 007 2921	0.1200 ha no 80760070315	0.1200	-	-
16.	8076 007 2922	0.1200 ha no 80760070315	0.1200	-	-
17.	8076 007 2923	0.1200 ha no 80760070315	0.1200	-	-
18.	8076 007 2924	0.1200 ha no 80760070315	0.1200	-	-
19.	8076 007 2925	0.1347 ha no 80760070315	0.1347	1.	7311041000
20.	8076 007 2926	0.1200 ha no 80760070315	0.1200	-	-
21.	8076 007 2927	0.1200 ha no 80760070315	0.1200	-	-
22.	8076 007 2928	0.1200 ha no 80760070315	0.1200	-	-
23.	8076 007 2929	0.1200 ha no 80760070315	0.1200	-	-
24.	8076 007 2930	0.0440 ha no 80760070315	0.0440	1.	7311041000
25.	8076 007 2931	0.1303 ha no 80760070315	0.1303	1.	7311041000
26.	8076 007 2932	0.0455 ha no 80760070315	0.0455	2.	7312010101
				3.	7312010300
				4.	7312030100
				5.	7312040100
				6.-7.	7312050201
27.	8076 007 2933	0.2835 ha no 80760070315	0.2835	1.	7311041000
28.	8076 007 2934	0.3720 ha no 80760070315	0.3720	1.	7311041000
				4.	7312030100
Kopā			3.8249		

14.	8076 007 2920	0.1200 ha no 80760070315	0.1200	4.	7312030100
15.	8076 007 2921	0.1200 ha no 80760070315	0.1200	4.	7312030100
16.	8076 007 2922	0.1200 ha no 80760070315	0.1200	-	-
17.	8076 007 2923	0.1200 ha no 80760070315	0.1200	-	-
18.	8076 007 2924	0.1200 ha no 80760070315	0.1200	4.	7312030100
19.	8076 007 2925	0.1347 ha no 80760070315	0.1347	1.	7311041000
20.	8076 007 2926	0.1200 ha no 80760070315	0.1200	-	-
21.	8076 007 2927	0.1200 ha no 80760070315	0.1200	-	-
22.	8076 007 2928	0.1200 ha no 80760070315	0.1200	-	-
23.	8076 007 2929	0.1200 ha no 80760070315	0.1200	-	-
24.	8076 007 2930	0.0440 ha no 80760070315	0.0440	1.	7311041000
25.	8076 007 2931	0.1303 ha no 80760070315	0.1303	1.	7311041000
26.	8076 007 2932	0.0455 ha no 80760070315	0.0455	2.	7312010101
				3.	7312010300
				4.	7312030100
				5.	7312040100
				6.-7.	7312050201
27.	8076 007 2933	0.2835 ha no 80760070315	0.2835	1.	7311041000
28.	8076 007 2934	0.3720 ha no 80760070315	0.3720	1.	7311041000
				4.	7312030100
Kopā			3.8249		

- Apzīmējumi**
- Zemes ierīcības projekta robeža
 - Esošo zemes vienību robežas ar robežpunktu
 - 80760070315 Kadastra apzīmējums
 - 80760070315 Būve
 - Projektēto zemes vienību robežas
 - 1(80760072907) 0.2419 ha Projektētās zemes vienības numurs un platība
 - Nekustamā īpašuma objektu aprūtinājumu robeža
 - Kāpjcelu servitūts piekļūšana aiz dzīvojamās mājas Maskavas ielā 254 k-1, Rīgā, saskaņā ar Civillikuma Trešās daļas Lietu tiesības 1156. un 1158. punktu. Ceļa vieta var tikt mainīta vai precizēta, normatīvajos aktos noteiktajā kārtībā.

**Zemes ierīcības projekts
"Saulrieši", Mārupe, Mārupes nov.**

Zemes ierīcības projekta grafiskās daļas mērogs M 1:1000
LKS-92 koordinātu sistēma
Mēroga koeficients m=0.999600
Nekustamā īpašuma "Saulrieši", Mārupē,
Mārupes novadā, īpašnieka pilnvarotā persona
Zemes ierīkotājs AIGARS GALZONS

Kartogrāfiskā pamatne: zemes robežu
plāns, kas savienots ar topogrāfisko
plānu (14.02.2018. saskaņots MDC)
SIA "ABSENTS"
Zemes ierīkotāja sertifikāts
Nr.AA000000042, izdots 2010.12.01.,
derīgs līdz 2020.11.30.



SIA "Kibilda zemes ierīcības birojs"
Zaļā iela 2, Baložīti,
Ķekavas novads, LV-2128
Reģ.Nr.LV40003970099
Tel.: 29265772, Fax.: 67916499
e-pasts: k-birojs@inbox.lv