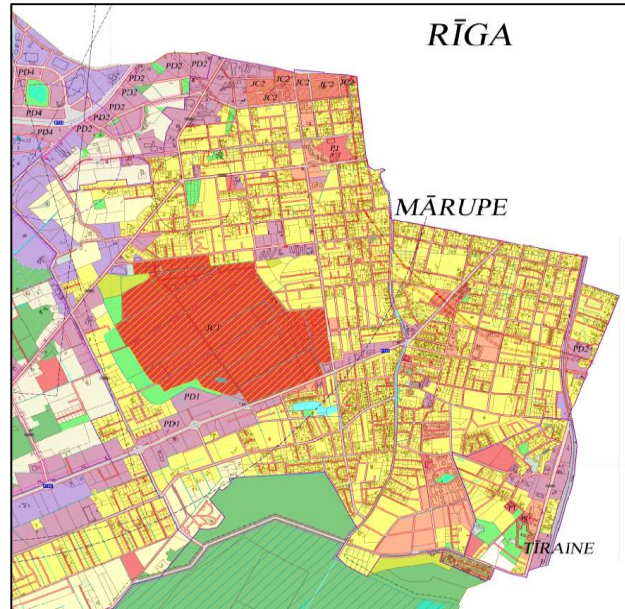




LOKĀLPLĀNOJUMA

Mārupes novada Mārupes un Tīraines ciemu ielu tīkla un sarkano līniju precizēšanai, ietverot priekšlikumus atsevišķu zemes vienību funkcionālā zonējuma grozīšanai

PROJEKTA PILNVEIDOTĀ REDAKCIJA



**PUBLISKĀS APSPRIEŠANAS
SANĀKSME 28.06.2017.**

Māra Kalvāne
SIA "METRUM"
Projekta vadītāja

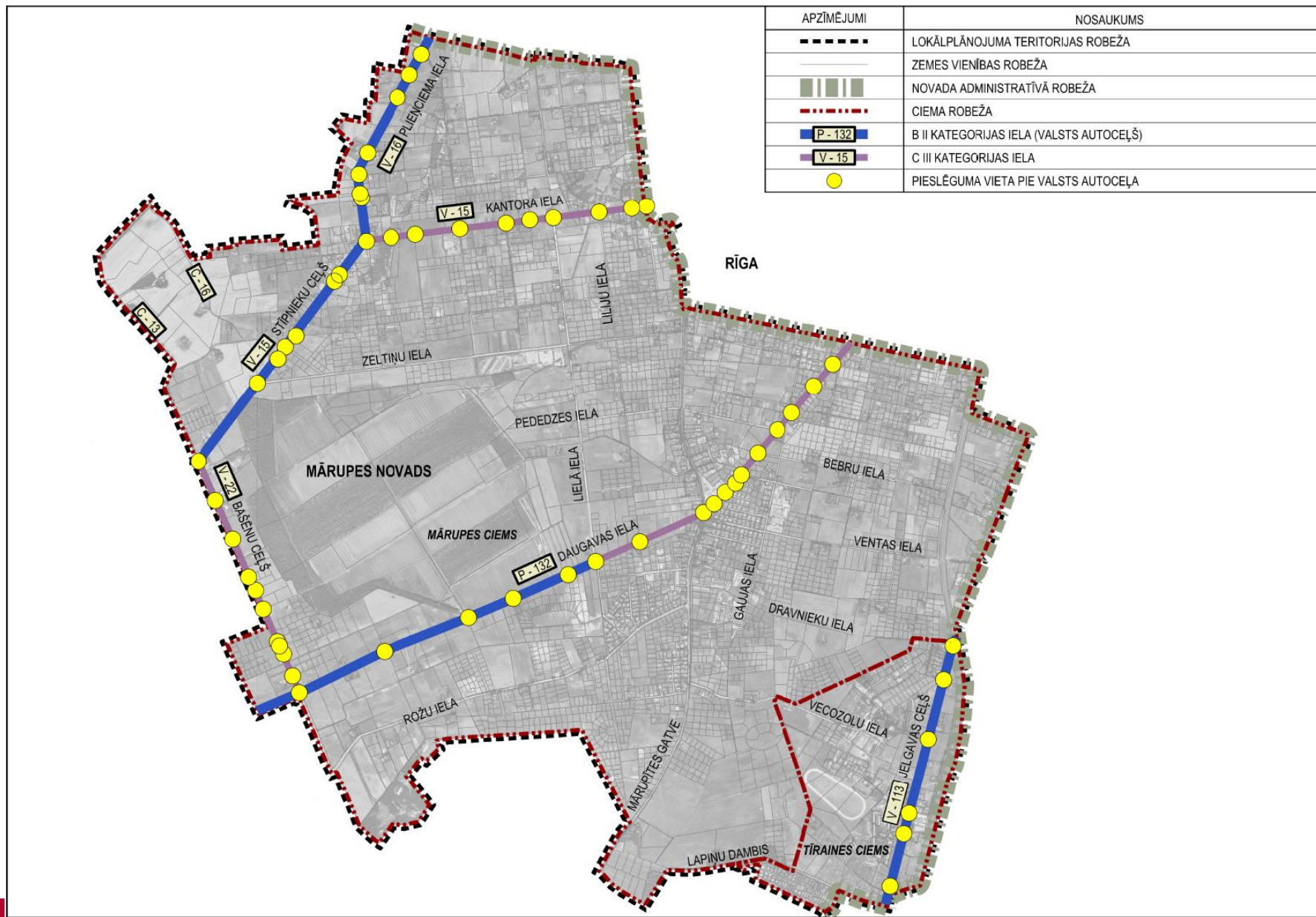
Lokālpilnvarotņu izstrādes process

- Lokālpilnvarotņu izstrāde Mārupes novada Mārupes un Tīraines ciemu teritorijās ir uzsākta pamatojoties uz Mārupes novada domes 2015.gada 26.augustā pieņemto lēmumu Nr.10 .
- Lokālpilnvarotņu 1.redakcija tika nodota publiskai apspriešanai un atzinumu saņemšanai ar Mārupes novada domes 2016.gada 30.novembra lēmumu Nr.11.
- Lokālpilnvarotņu publiskā apspriešana notika laika posmā no 19.12.2016. līdz 30.01.2017., ar publiskās apspriešanas sanāksmi 2017.gada 9.janvārī.
- Lokālpilnvarotņu pēc publiskās apspriešanas sanāksme, kurā tika izskatīti visi saņemtie iesniegumi un atzinumi notika 2017.gada 6.februārī. Līdz 6.02.2017. tika saņemti 19 fizisko personu iesniegumi un 13 institūciju atzinumi
- Ar Mārupes novada domes 2017.gada 22.februāra lēmumu Nr.5 izstrādātā Lokālpilnvarotņu 1.redakcija tika nodota pilnveidošanai.
- Lokālpilnvarotņu pilnveidotā redakcija tika nodota publiskai apspriešanai un atzinumu saņemšanai ar Mārupes novada domes 2017.gada 24.maija lēmumu Nr.8.

LOKĀLPLĀNOJUMA PILNVEIDOŠANAS LAIKĀ VEIKTIE LABOJUMI UN PRECIZĒJUMI

- Izvērtēti saņemtie valsts un pašvaldības institūciju atzinumi:
 - Papildus sagatavots «Izvērtējums par Mārupes novadā plānoto ceļu/ielu sarkanajām līnijām un pievienojumiem pie valsts vietējiem autoceļiem (V13; V15; V16 un V22)» (izstrādātāji – SIA «METRUM» sadarbībā ar sertificētu ceļu inženieri J.Bidzānu).
 - Veikti ielu sarkano līniju labojumi un precizējumi saistībā ar augstsprieguma elektrolīniju balstu izvietojumu ielu telpā vai to tiešā tuvumā.
- Izvērtēti saņemtie iedzīvotāju iesniegumi un priekšlikumi – gan publiskās apspriešanas laikā, gan arī pēc tās. Veikti labojumi atbilstoši Darba grupas lēmumiem par atbalstāmajiem iedzīvotāju iesniegumiem.
- Veiktas korekcijas ielu kategoriju shēmā.
- Veiktas korekcijas sabiedriskā transporta perspektīvās attīstības shēmā, atbilstoši plānotajām ielu kategorijām.

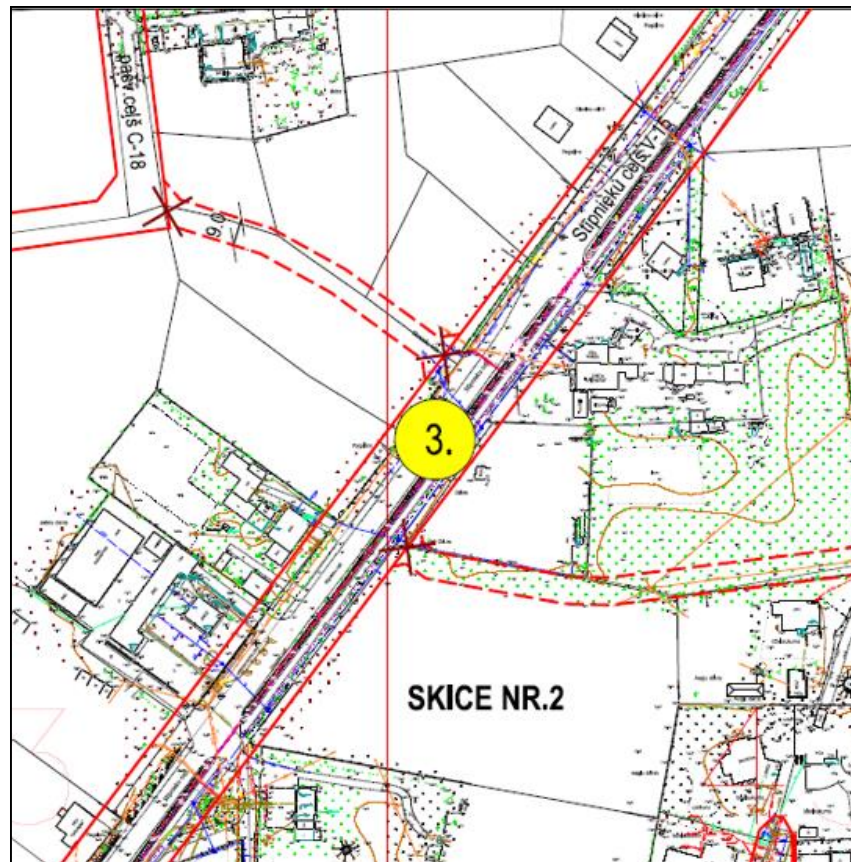
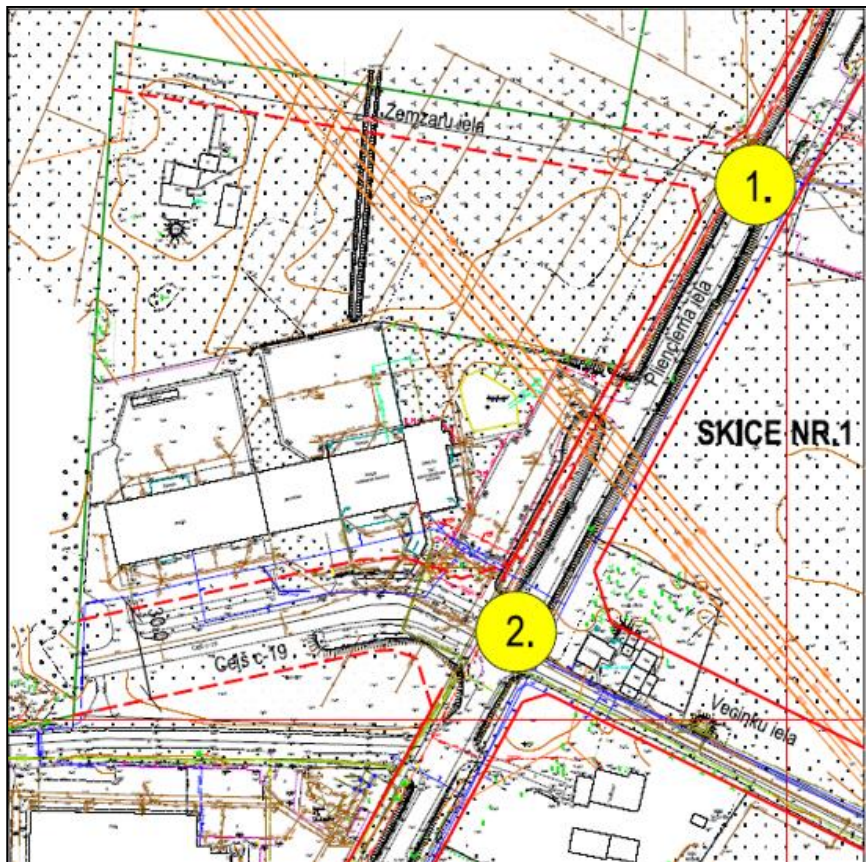
Ielu un ceļu pieslēgumi pie valsts autoceļiem un valsts autoceļiem plānotās ielu kategorijas



Izvērtējums par Mārupes novadā plānoto ceļu/ielu sarkanajām līnijām un pievienojumiem pie valsts vietējiem autoceļiem (V13; V15; V16 un V22)

- Atzinums ir sagatavots pēc SIA “METRUM” pasūtījuma, ņemot vērā **Ministru kabineta noteikumus Nr.505 (07.07.2008.) „Noteikumi par pašvaldību, komersantu un māju ceļu pievienošanu valsts autoceļiem”**.
- Atzinuma izstrādātājs – ceļu inženieris Jānis Bidzāns (sertifikāti- Ceļu projektēšanā Nr.20-3654; Ceļu būvprojektu ekspertīzē Nr.20-671)
- Atzinumā apskatītie plānotie ceļa izbūves priekšlikumi ir plānoti saskaņā ar izstrādes stadijā esošā lokālplānojuma “Mārupes un Tīraines ciemu ielu tīkla un sarkano līniju precizēšanai, ietverot priekšlikumus atsevišķu zemes vienību funkcionālā zonējuma grozīšanai” risinājumiem.
- Lokālplānojuma teritorijā ir plānots noteikt jaunas ielu sarkanās līnijas **8 plānotu vai esošu ceļu pievienošanai** pie valsts vietējiem autoceļiem V13; V15; V16 un V22.

Izvērtējums par Mārupes novadā plānoto ceļu/ielu sarkanajām līnijām un pievienojumiem pie valsts vietējiem autoceļiem (V13; V15; V16 un V22)



Sarkano līniju korekcijas atbilstoši AS «Augstsprieguma tīkls» atzinumam

- Pie dzelzceļa Šosciemā – likvidēts sarkano līniju posms gar dzelzceļu no Ventas ielas Rīgas virzienā, līdz nākamajai šķērsielai, saglabājot to kā “plānoto ceļu”
- Strupceļš no Druvas ielas – sašaurinātas noteiktās ielas sarkanās līnijas līdz 8m
- Starp Vārpu un Unnes ielām diagonāla elektrības līnija ar balstu – likvidēts Unnes ielas posms līdz Vārpu ielai
- Balsts Lambertu ielas vidū – koriģētas ielas sarkanās līnijas, ievērojot 10 m attālumu no līnijas balsta līdz plānotajai brauktuvei
- Strupceļš no Paleju ielas - koriģētas ielas sarkanās līnijas

PUBLISKĀS APSPRIEŠANAS LAIKĀ IESNIEGTIE IESNIEGUMI

Nr. p.k.	Iesniedzējs	Priekšlikums	Komentārs par priekšlikuma ņemšanu vērā
1.	Fiziska persona	Lūdzu precizēt sarkano līniju koridorus, kas apgrūtina man piederošo zemes īpašumu ar kad. Nr. 80760072202	Ņemts vērā
2.	Fiziska persona	Lūdzu precizēt lokālplānojumā noteikto plānoto sarkano līniju, kas atrodas uz zemes vienības (kad.nr. 80760030551)	Ņemts vērā
3.	Fiziska persona	Lūdzu rast iespēju noteikt sarkano līniju jaunveidojamajā Lokālplānā (pašlaik ieprojektēti 12 m) 11 m jaunveidojamajai ielai, piebraukšanai Cērpu 9 atdalāmajam gabalam	Ņemts vērā
4.	Fiziska persona	Kategoriski nepiekrīt jauno sarkano līniju noteikšanai Zieduklēpju ielā starp Vārpu un Unnas ielām	Ņemts vērā - Nolemts saglabāt esošo situāciju
5.	Fiziska persona	Nepiekrītam sarkano līniju izmaiņām robežzemes gabalam ar kadastra nr. 80760070395 un zemes gabalam ar kadastra nr. 80760070339, 80760070462 un 80760070459.	Daļēji ņemts vērā - Nolemts saglabāt esošo situāciju Cepla ielā
6.	Fiziska persona	Man ir iebildumi pret teritoriju sarkanajās līnijās, kas skar manu īpašumu "Mežkalni"	Ņemts vērā
7.	Fiziska persona	Nepiekrīt Meldriņu ielas plānotajam paplašinājumam	Ņemts vērā - Nolemts saglabāt esošo situāciju
8.	Fiziska persona	lokālplānojuma 1.redakcija paredz būtiski mainīt sarkanās līnijas visā nekustamā īpašuma teritorijā, kas neatbilst 2008.gada apstiprinātajam detālplānojumam Rudzrogas ar kadastra Nr. 8076-007-0046.	Ņemts vērā - Nolemts saglabāt esošo situāciju, pārskatīt ielu kategorijas
9.	Fiziska persona	lūdzu nemainīt sarkano līniju esošu vietu (īpašums Rudzrogu 7, Mārupe, 80760072032)	Ņemts vērā - Nolemts saglabāt esošo situāciju
10.	Fiziska persona	Kategoriski iebilstu plānotajām izmaiņām attiecībā uz manā nekustamā īpašumā nodibināto ceļa servitūtu Rudzrogu ielā un ar to saistītajām izmaiņām, kas attiecas uz sarkanajām līnijām un ceļa platumu	Ņemts vērā - Nolemts saglabāt esošo situāciju

PUBLISKĀS APSPRIEŠANAS LAIKĀ IESNIEGTIE IESNIEGUMI

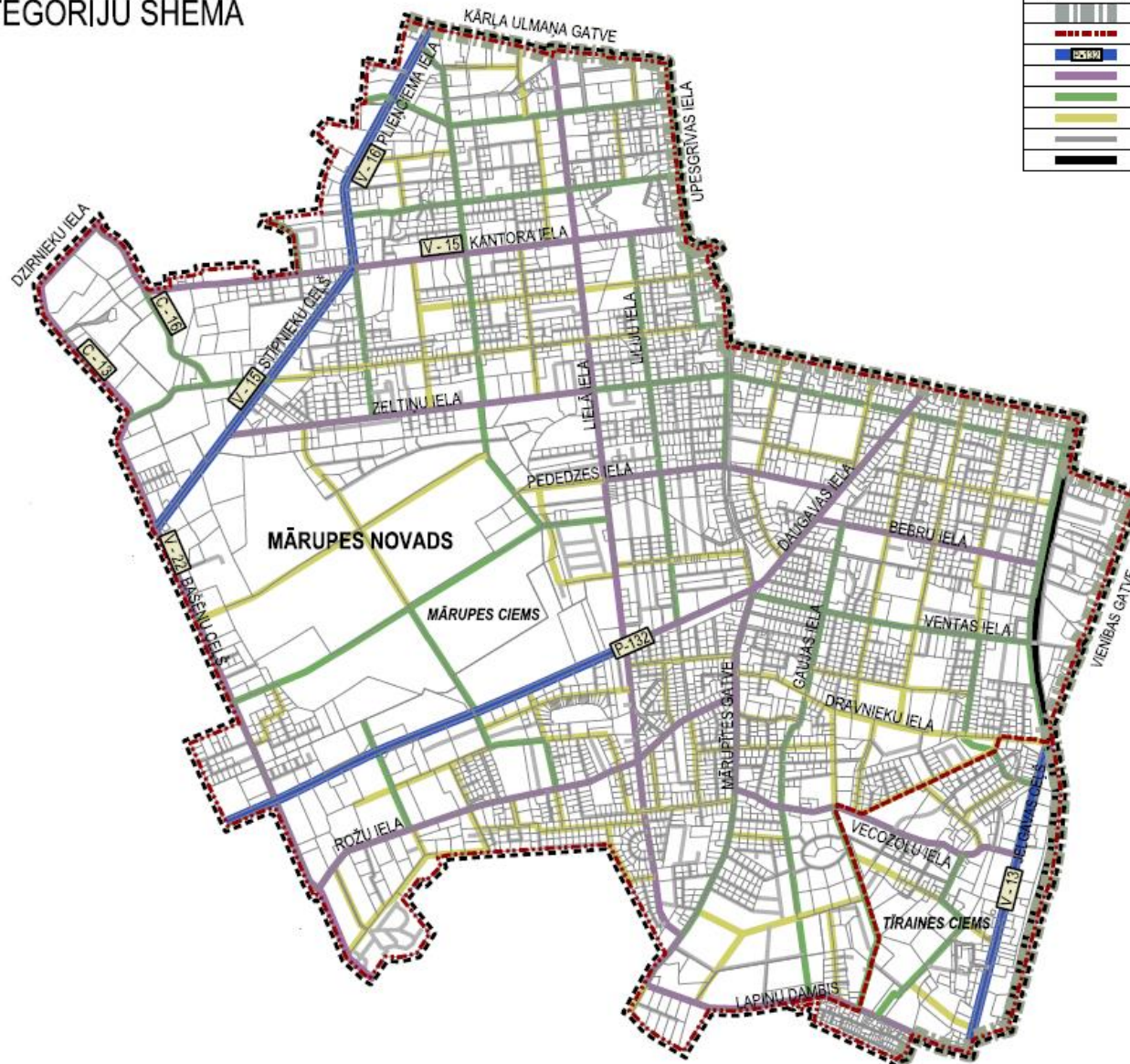
Nr. p.k.	Iesniedzējs	Priekšlikums	Komentārs par priekšlikuma ņemšanu vērā
11.	Fiziska persona	Informēju, ka lokālpilānojumā izstrādātajiem sarkano plānoto līniju grozījumiem, kas attiecas uz nekustamo īpašumu Rudzrogu ielu 8, kad.Nr. 80760080084, nepiekrītu.	Daļēji ņemts vērā - Nolemts saglabāt esošo situāciju
12.	Fiziska persona	Sakarā ar Rudzrogu ielas vēsturisko šaurumu, kategoriski neatbalstu šīs ielas izbūvi kā maģistrālo ielu	Daļēji ņemts vērā - Nolemts saglabāt esošo situāciju
13.	Fiziska persona	Lūdzu izdarīt izmaiņas sarkanās līnijas novietojumā, no meliorācijas grāvja līdz Vecozolu ielai īpašumiem Vecozolu ielā 4 un Atvaru ielā 11	Ņemts vērā
14.	Fiziska persona	Lūdzu izdarīt izmaiņas sarkanās līnijas novietojumā, no meliorācijas grāvja līdz Vecozolu ielai īpašumiem Vecozolu ielā 4 un Atvaru ielā 11	Ņemts vērā
15.	Fiziska persona	Nepiekrīt plānotajam ceļam gar nekustamo īpašumu "Vanderes», kas atrodas Bierīņu purva teritorijā	Daļēji ņemts vērā - Nolemts saglabāt esošo situāciju
16.	Fiziska persona	Kategoriski iebilstam pret lokālpilānojamu Mārupes un Tīraines ciemu ielu tīkla un sarkano līniju precizēšanai daļā, kas attiecas uz Olgas ielas pagarināšanu, sarkano līniju paplašināšanu un ielas posma (pārbrauktuves pāri grāvim) izveidošanu.	Izskatīts - Nolemts saglabāt esošo situāciju
17.	Fiziska persona	Kategoriski iebilstu Druvas un Dārznieku ielas sarkano līniju izmaiņām, kas būtiski ierobežos manas īpašumtiesības un īpašuma lietošanu Druvas ielā 37.	Daļēji ņemts vērā – Koriģēts atbilstoši spēkā esošam detālplānojumam
18.	Fiziska persona	Pilnībā noraidu patvaļīgi un nepamatoti ierosināto sarkano līniju pārvirzīšanas projektu Dārznieku ielā un Druvas ielā	Daļēji ņemts vērā – Koriģēts atbilstoši spēkā esošam detālplānojumam
19.	Fiziska persona	Vēršu jūsu uzmanību uz to, ka man piederošajam nekustamajam īpašumam "Krāces 1" (kadastra Nr.8076 007 0980) jau kopš zemes gabala iegūšana īpašumā 2000.gadā nav nodrošināta piekļuve.	Izskatīts labojumi vai precizējumi nav nepieciešami

PĒC PUBLISKĀS APSPRIEŠANAS IESNIEGTIE IESNIEGUMI

Nr. p.k.	Iesniedzējs	Priekšlikums	Komentārs par priekšlikuma ņemšanu vērā
1.	Fiziska persona	Ierosina iezīmēt man piederošā zemes gabalā sarkanās līnijas gar grāvi, jo pretējā gadījumā gan Viskalnu 9, gan Brīviņi īpašumiem nākotnē būs problēmas ar piekļuvi	Ņemts vērā
2.	Fiziska persona	Precizējot 26.01.2017. vēstuli, dara zināmu, ka minētajai vēstulei ir tikai un vienīgi informatīvs raksturs	Izskatīts
3.	Fiziska persona	Lūgums, pamatojoties uz projekta realizāciju, iekļaut sarkano līniju precizējumu man piederošajā zemes gabalā "Brīviņi", Kungu ielā 2, Tīraine	Ņemts vērā
4.	Fiziska persona	Lokālpilnojuma sarkano līniju precizēšanai izmaiņu ietvaros pārcelt sarkano līniju Dārznieku ielā posmā no Druvas līdz Vārpu ielai tādā stāvoklī, kāds tas bija pirms 2004.gada	Daļēji ņemts vērā – Koriģēts atbilstoši spēkā esošam detālpilnojumam
5.	Fiziska persona	Lūdz rast iespēju sašaurināt sarkano līniju robežas Brūkļu ielai (no Sīpeles līdz Mēmeles ielai), sarkano līniju joslu nosakot ne platāku kā 12 m.	Daļēji ņemts vērā – Brūkļu iela sašaurināta līdz 16 m
6.	Fiziska persona	Lūdzam pārcelt projektēto Dimantu ielu otrpus meliorācijas grāvim, kur šobrīd ir izveidots braucamais ceļš, kas atrodas uz neapbūvēta zemesgabala.	Daļēji ņemts vērā – Dimantu ielas sarkanās līnijas viena kvartāla robežās pārceltas par 2m uz rietumu pusi
7.	Fiziska persona	Lūdzu veikt precizēšanu saistībā ar sarkanajām līnijām Daugavas ielā un Kursīšu ielā mums piederošā īpašuma robežas Daugavas ielā 16, Mārupē	Izskatīts - Nolemts saglabāt esošo situāciju

PLĀNOTO IELU KATEGORIJU IZMAIŅAS

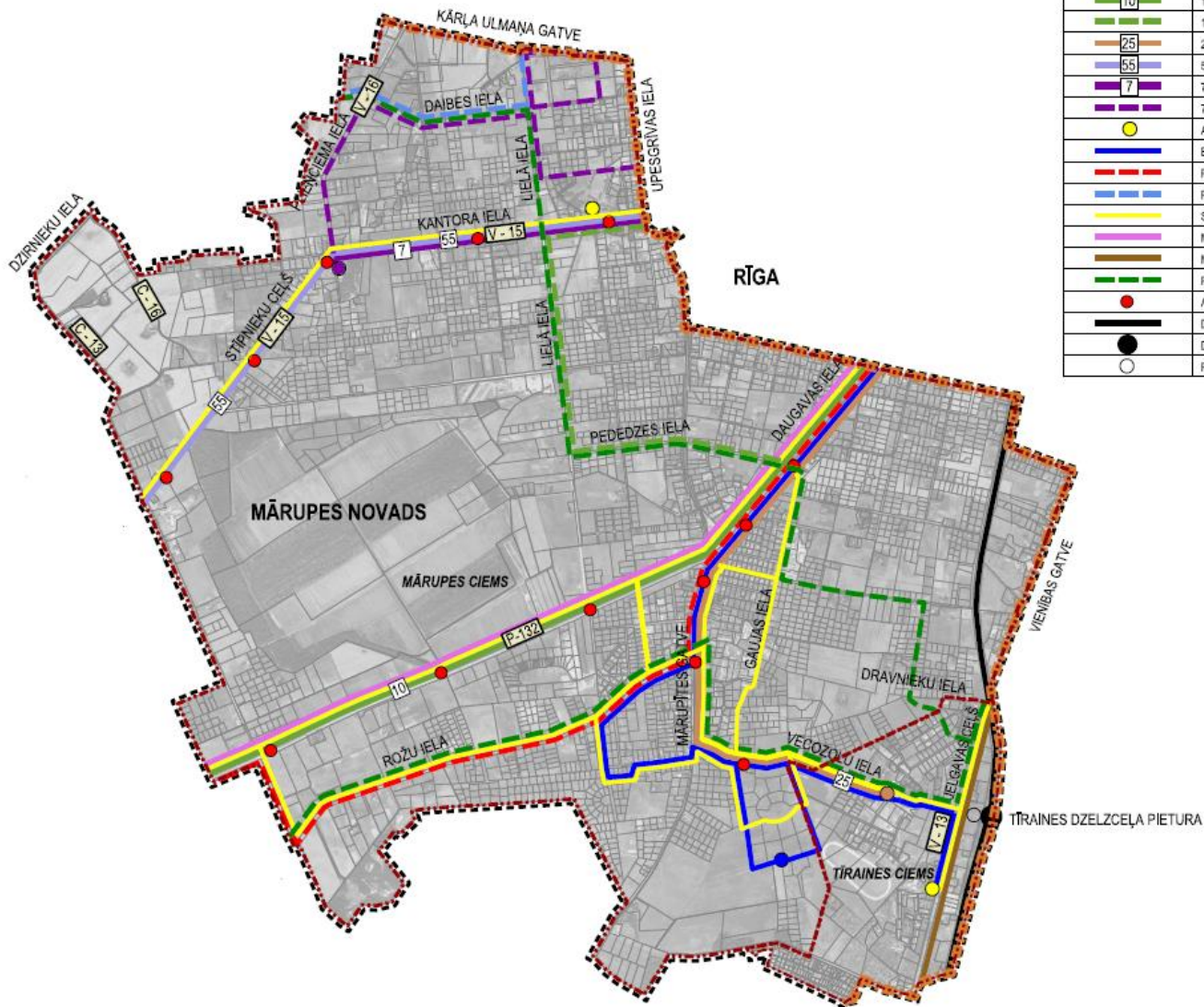
IELU KATEGORIJU SHĒMA



APZĪMĒJUMI	NOSAUKUMS
	LOKĀLPLĀNOJUMA TERITORIJAS ROBEŽA
	ZEMES VIENĪBAS ROBEŽA
	NOVADA ADMINISTRATĪVĀ ROBEŽA
	CIEMA ROBEŽA
	B KATEGORIJAS IELA (VALSTS AUTOCEĻŠ)
	C KATEGORIJAS IELA
	D KATEGORIJAS IELA
	E I KATEGORIJAS IELA
	E II KATEGORIJAS IELA
	ESOŠS DZELZCEĻŠ

SABIEDRISKAIS TRANSPORTA SHĒMAS IZMAIŅAS

SABIEDRISKĀ TRANSPORTA SHĒMA



APZĪMĒJUMI	NOSAUKUMS
-----	LOKĀLPLĀNOJUMA TERITORIJAS ROBEŽA
-----	ZEMES VIENĪBAS ROBEŽA
-----	NOVADA ADMINISTRATĪVĀ ROBEŽA
-----	CIEMA ROBEŽA
10	10 AUTOBUSA MARŠRUTS
10	10 AUTOBUSA ALTERNATĪVAIS MARŠRUTS
25	25 AUTOBUSA MARŠRUTS
55	55 AUTOBUSA MARŠRUTS
7	7 AUTOBUSA MARŠRUTS
7	7 AUTOBUSA ALTERNATĪVAIS MARŠRUTS
●	AUTOBUSA MARŠRUTA GALAPUNKTS
---	ESOŠS MARŠRUTA TAKSOMETRA MARŠRUTS RĪGA - MĀRUPĒ
---	PLĀNOTĀ MARŠRUTA TAKSOMETRA IETEICAMĀIS MARŠRUTS
---	PLĀNOTĀS TRAMVAJA LĪNIJAS "RĪGA - ĪDOSTA" MARŠRUTS
---	SKOLĒNU AUTOBUSA MARŠRUTS
---	MARŠRUTA TAKSOMETRS RĪGA - JAUNMĀRUPĒ
---	MARŠRUTA TAKSOMETRS RĪGA - GAISMAS
---	PLĀNOTAIS NOVADA SABIEDRISKAIS TRANSPORTA MARŠRUTS
●	AUTOBUSA PIETURVIETA
—	DZELZCEĻŠ
●	DZELZCEĻA PIETURVIETA
○	PLĀNOTS STĀVPARKS



PALDIES PAR UZMANĪBU !

Māra Kalvāne SIA «METRUM» Projekta vadītāja, mara.kalvane@metrum.lv

METRUM 