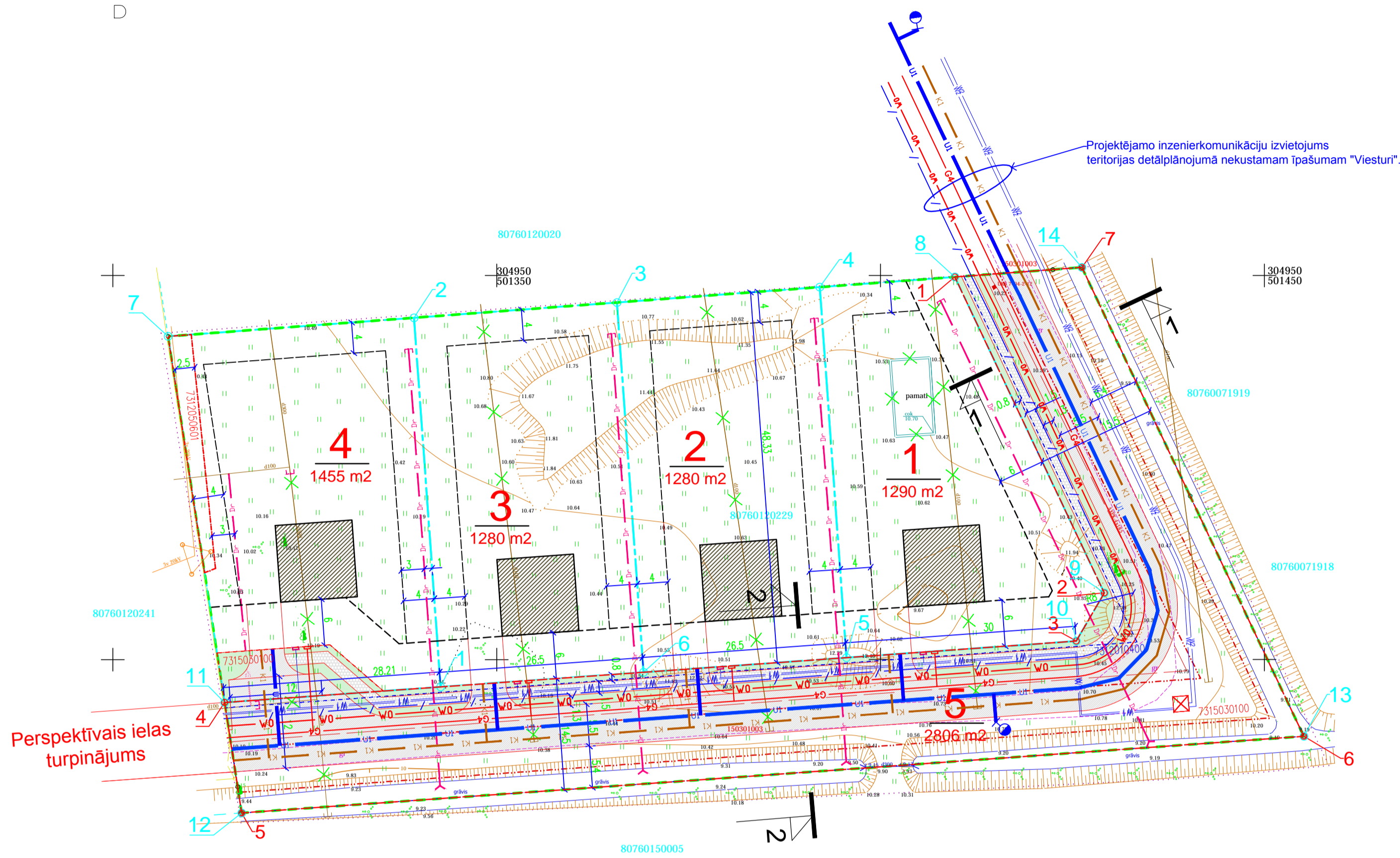
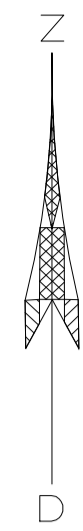
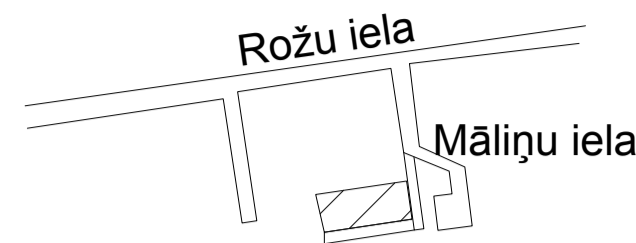
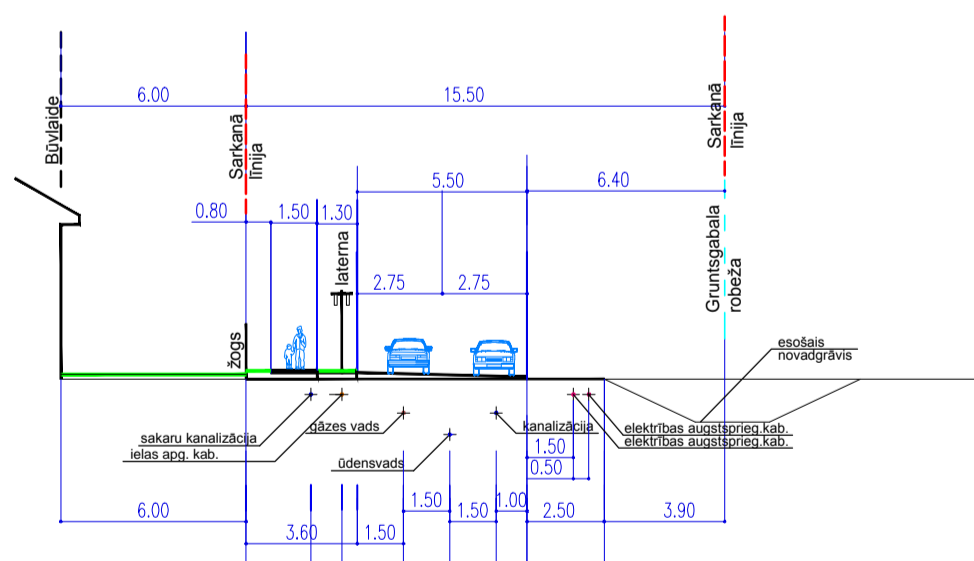


Objekta izvietojuma shēma



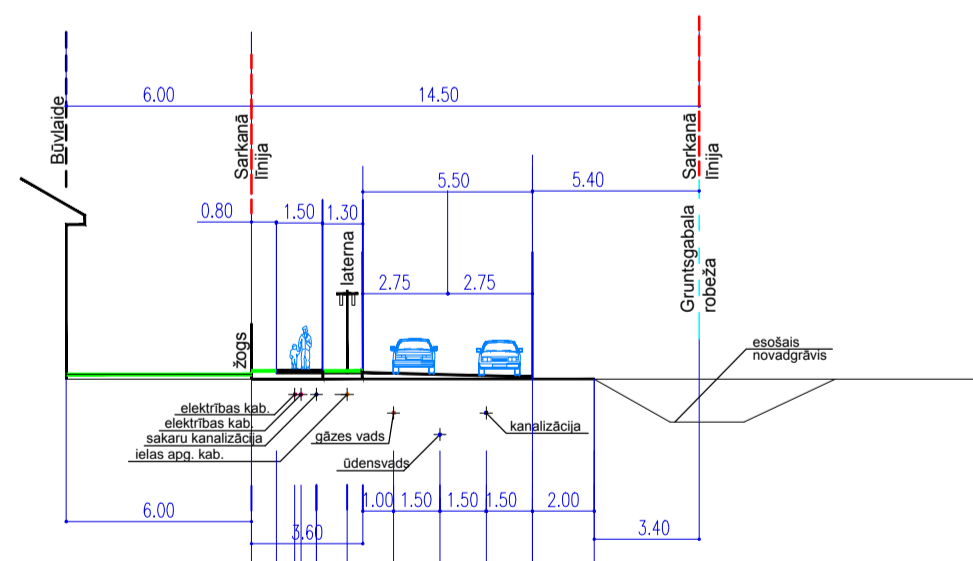
IELAS PROFILS 1-1

M 1 : 250



IELAS PROFILS 2-2

M 1 : 250



EKSPLUATĒJOŠO ORGANIZĀCIJU APLIECINĀJUMS PAR PLĀNĀ UZRĀDĪTO APAKŠZEMES KOMUNIKĀCIJU ATBILSTĪBU ŠO ORGANIZĀCIJU ARHĪVU MATERIĀLIEM

ORGANIZĀCIJA	KOMUNIKĀCIJA	PARAKSTS	DATUMS	UZVĀRDS	PIEZĪMES
SIA "KOMUNĀLIE PAKALPOJUMI"	ŪDENS VADS, KANALIZĀCIJA	PARAKSTS	27.02.2014.	O.Voitihovičs	SASKAŅOTS
AS "LATVIJAS GĀZE"	GĀZES VADS	PARAKSTS	20.02.2014.	G.Graudīdš	SASKAŅOTS
VAS "LATVIJAS VAJŠIS RĀDĪO un televīzijas centrs"	SILTUMTĪKLI	PARAKSTS	20.02.2014.	M.Zvanītājs	SASKAŅOTS
AS "Sadales tīkls"	EL KABELI	PARAKSTS	18.02.2014.	K.Kalniņš	SASKAŅOTS
SIA "LATTELECOM"	TELEFONA KABELI	Nr.290	18.02.2014.	I.Solovjeva	SASKAŅOTS
Valsts Zemes Dienests	Kadastrs	334130.edoc	19.02.2014.	N.Elšte	SASKAŅOTS
Zemgales reģionā meteoroloģijas nodaļa	Meteoroloģija	PARAKSTS	13.03.2014.	A.Abele	nr.SB1/A14
Mārupes novada elektroinženieris	EL. KABELI	PARAKSTS	21.03.2014.	N.Kārklijs	SASKAŅOTS

PIEZĪMES:
 1. LKS-92 TM koordinātu sistēma, mēroga koef. 0.9996.
 2. Balstas augstumu sistēma.
 3. Uzņemšana veikta 2014. gada 07.februārī, platība 0.87 ha.
 4. Inženiertehniskās komunikācijas daļēji apsektas dabā un salīdzinātas apkārtējās organizācijas.
 5. Zemes vienības robežas ir atbilstošas abpusēji zemes kadastrālās uzņemšanas un vietējā ģeodēziskā tīkla precizitātei un var nesakrist ar situāciju plānā.
 6. Uzņemšana tika veikta ar GPS RTK režīmā(LKS-92 sistēmā ar korekcijām), bāzes stacija Ojārs.
 7. Ielu sarkanās līnijas un aizsargjoslas noteiktas atbilstoši vietējās pašvaldības teritoriālajam plānam.
 8. Topogrāfiskie apzīmējumi atbilst MK noteikumu Nr.2811 pielikumam

METRUM SIA "Metrum", Rīgas birojs
 Reģ. nr. LV40003388748
 Elizabetes ielā 20, Rīga, LV-1004, Tālr. 67609820
 e-mail: riga@metrum.lv, www.metrum.lv

Pasūtījuma nosaukums: Zemieši
 Administratīvā teritorija: Mārupes novads
 Pasūtītājs: AEG projektu birojs SIA

Reģiona vadītāja: K.Prižoka 21.03.2014.
 Sert. mēmiēks: K.Brauna 07.02.2014.
 Zemes ier. inž.: V.Travko 07.02.2014.

Topogrāfiskais plāns
 Pasūtījuma ID: 0-14-00035-
 Lapas: 1
 Lapa: 1
 Mērogs: 1:500

MDC 8076 DP 043938
 2015. gada 16. jūnijā

SIA "Mērogošanas Data Centrs" - satelītkarte un ģeodēziskie darbi
 Tēln. 271.87.09653, Fakss 271.87.84743, e-pasts: info@mdc.lv, www.mdc.lv

Zemes gabalu eksplikācija, atļautā izmantošana

Nr.	NOSAUKUMS	Platība m²	Aizsargjoslas			Piezīmes
			eksploatācijas aizsargjoslas teritorija gar drenām un atklātiem grāvjiem 7312010400	ceļa servitūta teritorija 7315030100	eksploatācijas aizsargjosla teritorija gar ielu vai ceļu - sarkanā līnija 7312030100	
1.	DzS-1	1290				Savrupmāju teritorija
2.	DzS-2	1280				Savrupmāju teritorija
3.	DzS-3	1280				Savrupmāju teritorija
4.	DzS-4	1455	115.3 m2		69.5 m2	Savrupmāju teritorija
5.	TR-5	2806	2644.0 m2	1184.0 m2	2806.0 m2	Autotransporta infrastruktūras objektu teritorija
KOPĀ:		8111				

Sarkano līniju lūzuma punktu koordinātes, LKS-92 TM koordinātu sistēma			Projektētās Gruntsgabala robežpunktu koordinātes, LKS-92 TM koordinātu sistēma		
Nr.	X	Y	Nr.	X	Y
1.	X = 304949.806	Y = 501409.668	1.	X = 304896.425	Y = 501342.695
2.	X = 304908.667	Y = 501429.141	2.	X = 304944.491	Y = 501339.228
3.	X = 304902.396	Y = 501425.480	3.	X = 304946.485	Y = 501365.653
4.	X = 304894.396	Y = 501314.561	4.	X = 304948.479	Y = 501392.078
5.	X = 304880.018	Y = 501316.782	5.	X = 304900.238	Y = 501395.558
6.	X = 304889.997	Y = 501455.127	6.	X = 304898.331	Y = 501369.127
7.	X = 304951.056	Y = 501426.225	7.	X = 304942.079	Y = 501307.199
			8.	X = 304949.806	Y = 501409.668
			9.	X = 304908.667	Y = 501429.141
			10.	X = 304902.396	Y = 501425.480
			11.	X = 304894.396	Y = 501314.561
			12.	X = 304880.018	Y = 501316.782
			13.	X = 304889.997	Y = 501455.127
			14.	X = 304951.056	Y = 501426.225

PIENĒMTIE APZĪMĒJUMI

APZĪMĒJUMI:	NOSAUKUMS
1 1212 m²	PROJEKTĒTĀS ZEMES VIENĪBAS NUMURS
	PROJEKTĒTĀS ZEMES VIENĪBAS PLATĪBA
---	ESOŠĀS ZEMES VIENĪBAS ROBEŽĀ AR ROBEŽPUNKTU
---	PROJEKTĒTĀS TERITORIJAS ROBEŽĀ
---	PROJEKTĒTĀS ZEMES VIENĪBAS ROBEŽĀ
7312030100 sark.līn.	PROJEKTĒTĀ SARKANĀ LĪNIJA
---	PROJ. BŪVLAIDE
---	PROJ. APBŪVES LĪNIJA
---	PROJ. ELEKTRĪBAS KABELIS
---	PROJ. AUGSTSPRIEGUMA KABELIS
---	PROJ. IELU APGAISĪŠANAS KABELIS
---	PROJ. TELEFONIZĀCIJAS KANALIZĀCIJA
---	PROJ. ŪDENSVADS
---	PROJ. KANALIZĀCIJAS VADS
---	PROJEKTĒTĀS VISP. GĀZESVADS DN90
---	PROJEKTĒTĀ DRENĀS SISTĒMA
4 13 7312050601	GRUNTSGABALA ROBEŽPUNKTS, PROJEKTĒTĀS SARKANĀS LĪNIJAS PUNKTS, PROJEKTĒTĀS APGRŪNĀJUMA ROBEŽĀ
7312010400	APGRŪNĀJUMA ROBEŽĀ
⊕	PROJ. HIDRANTS
▣	ORIENTĒJOŠAIS APBŪVES NOVĪETOJUMS
7315030100	ESOŠAIS CEĻA SERVITŪTA APGRŪNĀJUMS - CEĻA SERVITŪTA TERITORIJĀ
▣	SEKCIONĒJOŠĀS - UZSKAITES SADALNES ORIENTĒJOŠĀS NOVĪETOJUMS
▣	GĀZES SPIEDIENA REGULĒŠANAS UZSKAITES IEKĀRTA
✕	DEMONTĒJAMIE TĪKLI UN OBJEKTI
⊗	ORIENTĒJOŠĀS PIENĒMĒTS PROJEKTĒTĀS TRANSFORMATORU APAKŠSTACIJAS IZVIETOJUMS

Saskaņots ar nekustamā īpašuma "Zemieši" īpašnieku:

Paraksts: _____ Datums: _____ **Olga Gorbačova**
 vārds uzvārds

Saskaņots ar nekustamā īpašuma "Mediņi" īpašnieku:

Paraksts: _____ Datums: _____ **Ervins Česnauskas**
 vārds uzvārds

DETĀLPLĀNOJUMA IZSTRĀDĒ PAREDZĒTIE ZEMES IERICĪBAS DARBI ATBILST
 NORMATĪVO AKTU PRASĪBĀM, KAS REGULĒ ZEMES IERICĪBAS PROJEKTA IZSTRĀDI

Zemes ierīcības darbos
 sertificēta persona: _____ Tatjana Romanova (Sert.Nr. BA-455)
 / paraksts / / atšifrējums /

2015.gada _____

PROJEKTS: TERITORIJAS DETĀLPLĀNOJUMS MĀRUPES NOVADA NEKUSTAMĀ ĪPAŠUMAM "ZEMIEŠI".

ADRESE: "ZEMIEŠI", MĀRUPES, MĀRUPES NOVADS, LV-2167, Kad.Nr. 8076-012-0229. PASŪTIJUMA Nr. DP-01/2014

PASŪTĪTĀJS: Olga Gorbačova	Izkārtas iela 107-k-2-11, Rīga, LV-1092, tel. +371 29219020	RASEJUMS: PLĀNOTĀ TERITORIJAS IZMANTOŠANA
ATBILDIGĀS PROJEKTĒTĀJS: SIA "AEG projektu birojs"	Reģ.Nr.40003988955, Cenrastra ielā 44-3, Rīga, LV-1004, tel. +371 29630627	DPV: E. GEINBERGS STADIJA: Detāļplānojums ARHIT.: _____ MĒROGS: 1:500 DATUMS: 15.06.2015.g. RASEJUMA Nr. _____
		FAILS: Zemieši_TS_2.dwg TS-2