

A

B

C

D

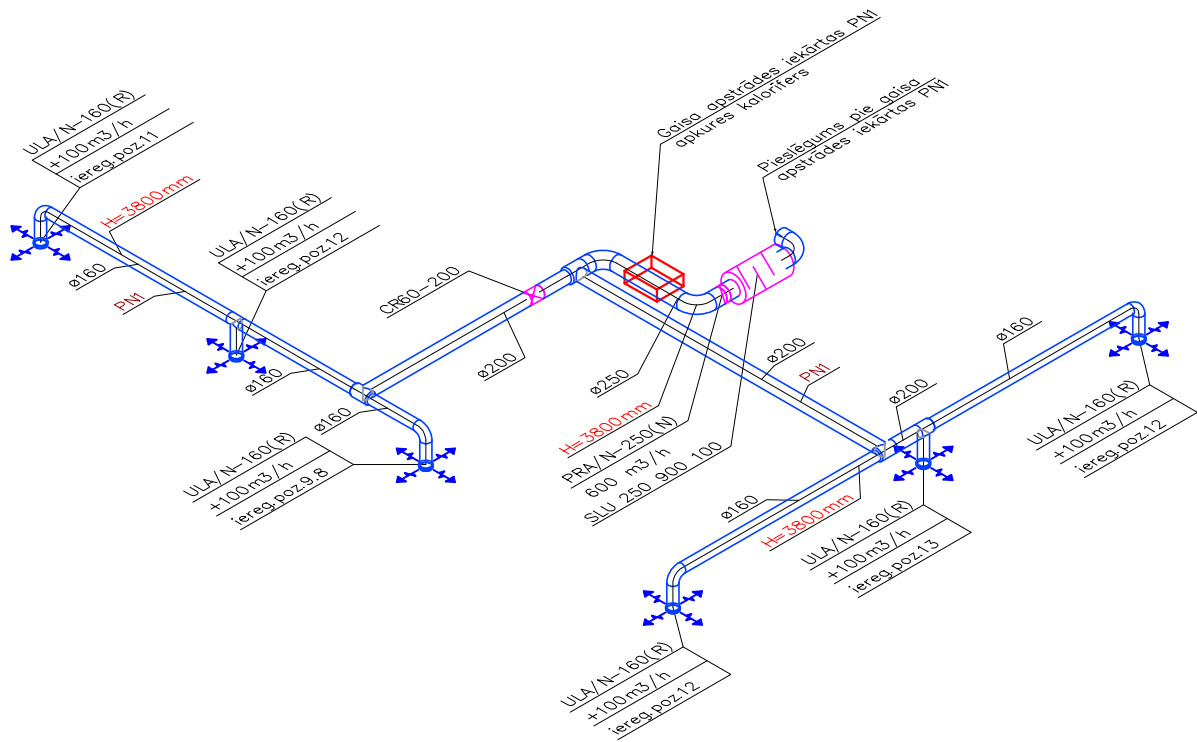
E

F

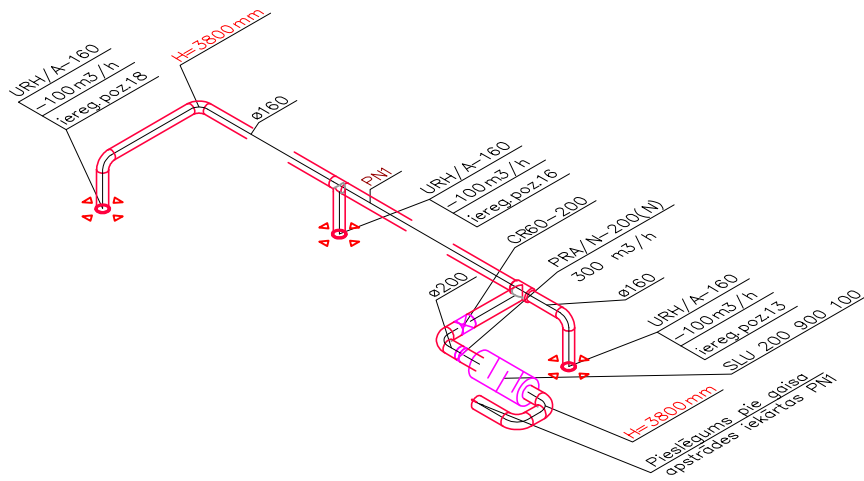
G

H

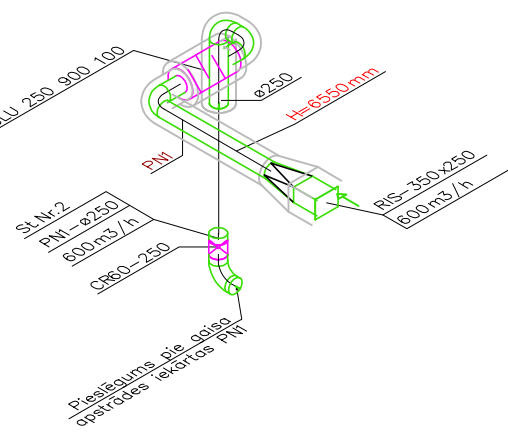
PN1 pieplūdes sistēma  
M1:100



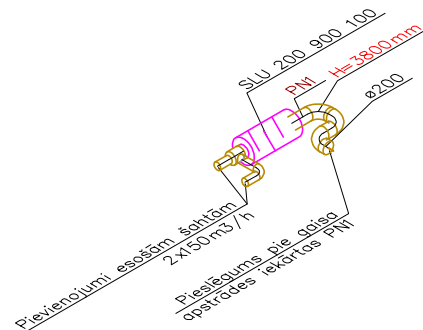
PN1 nosūces sistēma  
M1:100



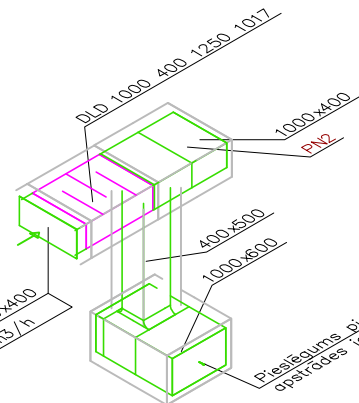
PN1 gaisa ieņemšanas sistēma  
M1:100



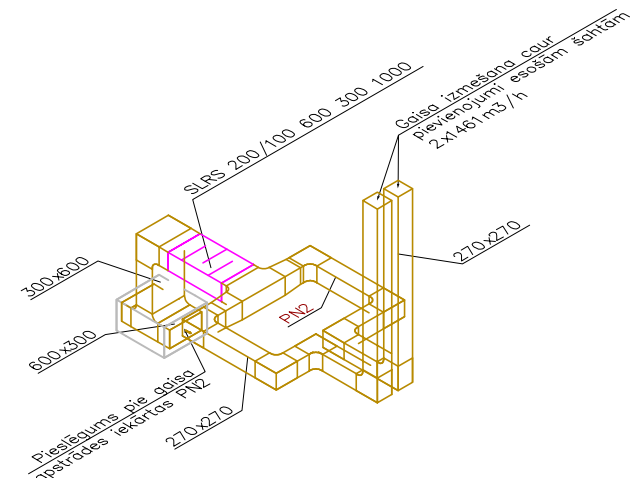
PN1 gaisa izmešanas sistēma  
M1:100



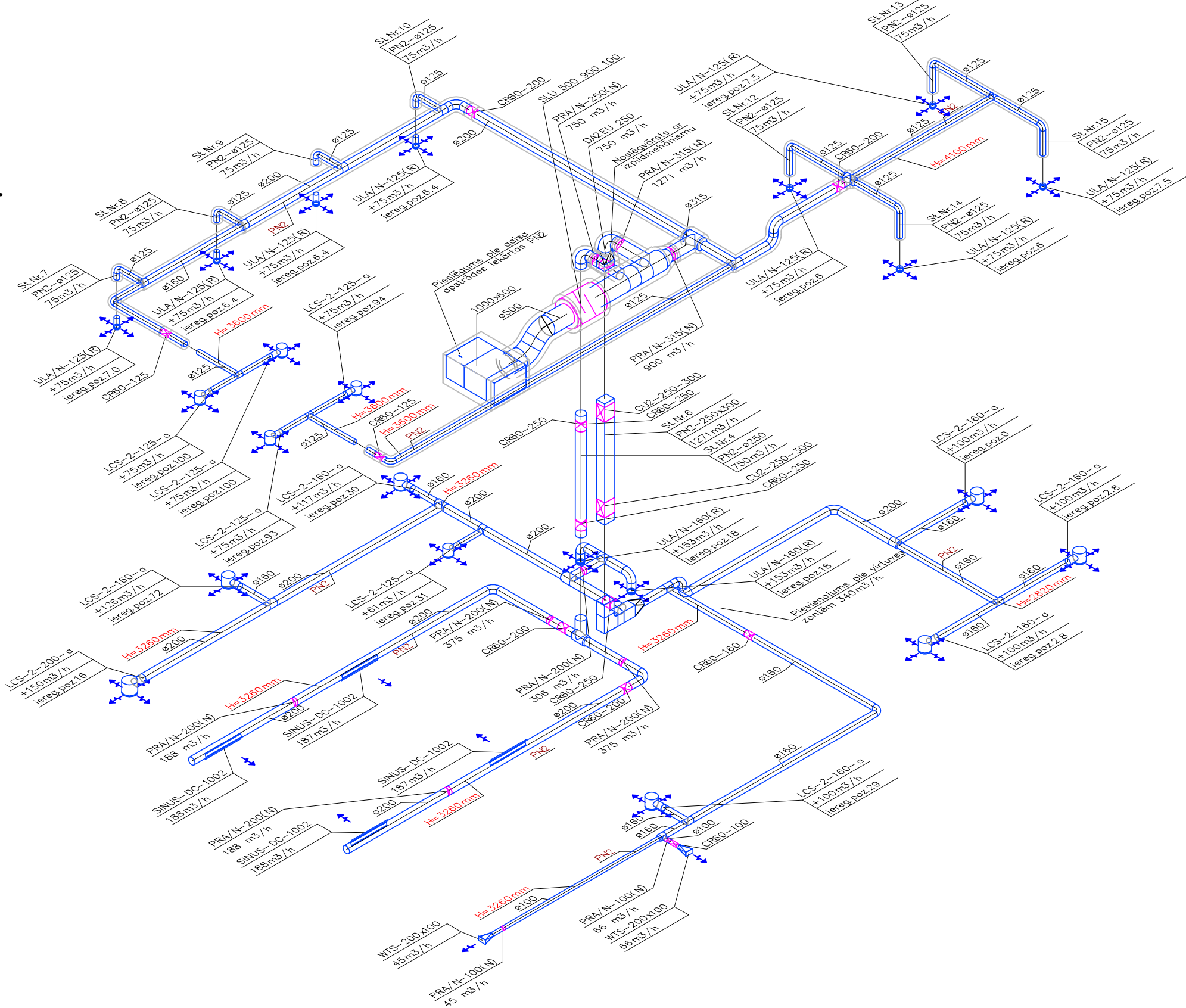
PN2 gaisa ieņemšanas sistēma  
M1:100



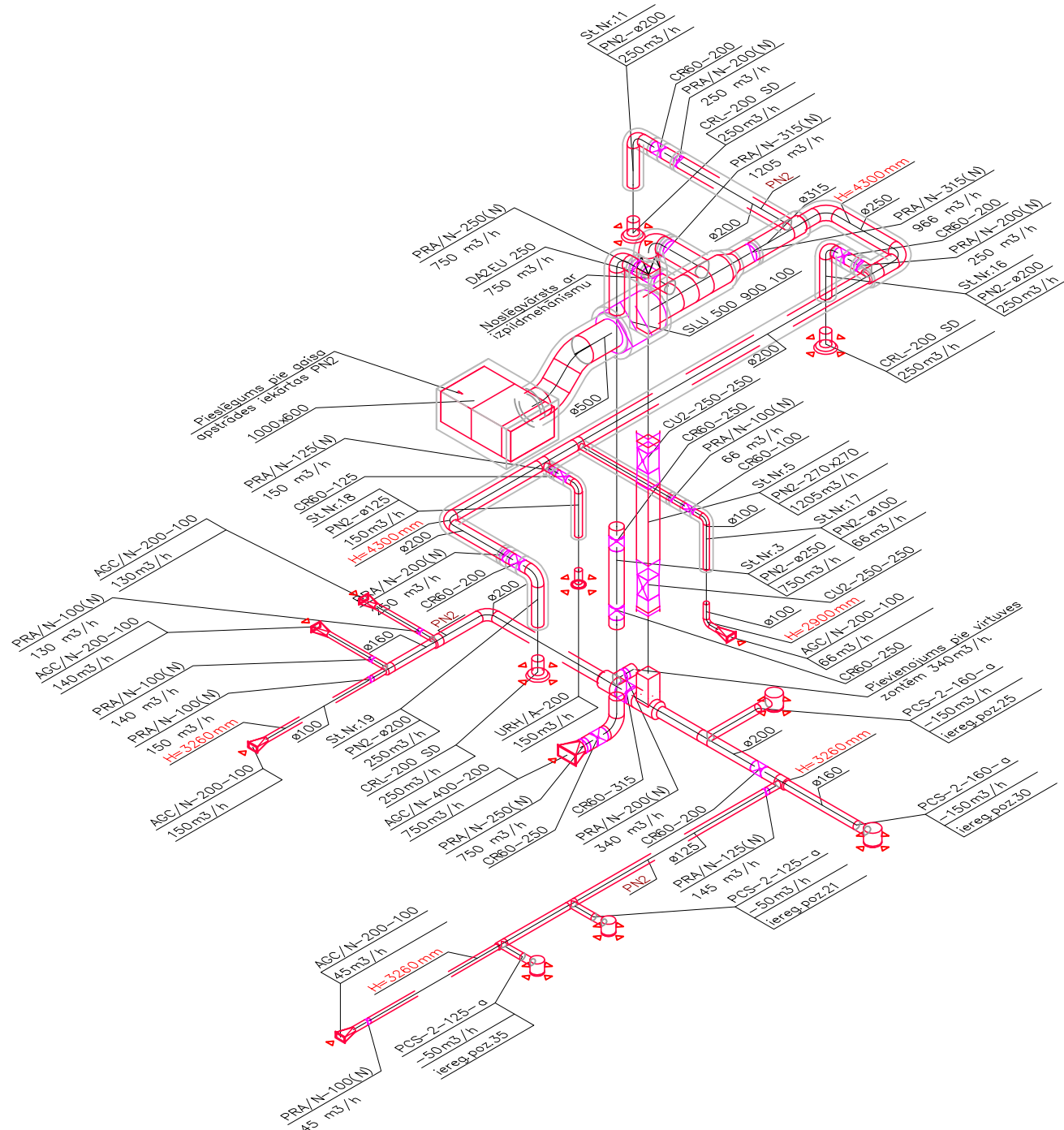
PN2 gaisa izmešanas sistēma  
M1:100



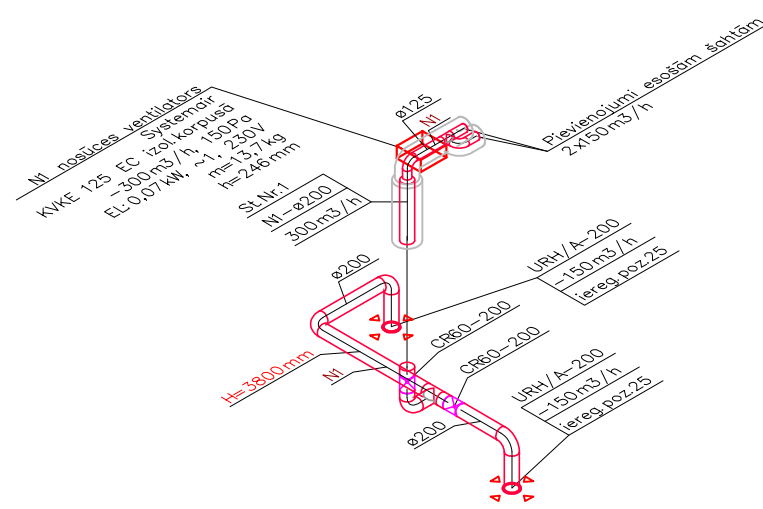
PN2 pieplūdes sistēma  
M1:100



PN2 nosūces sistēma  
M1:100



N1 nosūces sistēma  
M1:100



Nosacīto apzīmējumu tabula		
N.p.k	Apzīmējums	Piezīmes
1	ULA/N-160(R) +128m³/h ierēg.poz18	Gaisa sadalītāja marka Gaisa daudzums Ierēgulēšanas pozīcija
2	PRA/N-160(N) 235 m³/h	Vārsta marka – diametrs Gaisa daudzums
3	St.Nr.1 PN1-ø250 600m³/h	Stāvvada Nr. Sistēmas Nr. – diametrs Gaisa daudzums
4	ø125	Diametrs
5	PN1	Sistēmas Nr.
6	H=3500mm	Augstums no grīdas līdz gaisa vada centram
7	☒	Regulējamois vārsts
8	☒	Ugunsdrošais vārsts
9	☐	Trokšņu slāpētājs
10	— — — —	Apalš nosūces gaisa vads Apals pieplūdes gaisa vads
11	— — — —	Taisnstūra izmešanas gaisa vads (ar izolāciju) Taisnstūra ieņemšanas gaisa vads (ar izolāciju)

N.p.k	Piezīmes
1	Gaisa vadu augstuma atzīmes apalojiem gaisa vadiem dotas no centra, bet taisnstūra gaisa vadiem dotas apasējās malas atzīmes. Par 0 pieņemta stāva grīda, kurā atrodas sistēma, izņemot bēniņus, kur par 0 pieņem 2.stāva grīdas atzīmi.
2	Veicot montāžas darbus, uz maģistrālajiem gaisa vadiem jāuzstāda tīrīšanas lūkas, tā lai varētu veikt sistēmas tīrīšanu.
3	Gaisa vadus bēniņu stāvā izolēt ar PAROC Wired Māt 100mm AL.
4	Difuzoru izvietojumu telpās pielāgot apgaismojuma izvietojumam.
5	Gaisa pārplūdi paredz caur iebūvētu resti durvis un sienās caur ugunsdrošām restēm.
6	Esošos dūmvadus, kuri tiek izmantoti gaisa izmešanai un nosūcei, paredzēt aizdari zem gaisa vada pieslēguma.

projektdarbs SIA "Mīlāvas inženieru birojs" Filozofu iela 11-1, Jelgava, LV-3001, tel. +371 26112233	
pasūtītājs Mārupes novads Dome	
objekts	Gimenes mājas un viesu nama rekonstrukcija par pirmsskolas izglītības iestādi Pērses iela 16A, Mārupe, Mārupes novads
rasējums	Ventilācija PN1, PN2 un N1 sistēmas izometrijas
Būvniecības vad.	Kaspars Sprūģis
stadija	TP AVK-13
datums	2014-11
lapa	13
no kopā	13
datums	11.07.2014.