

TELAPS NR. 30 SIENU NOTINUMI

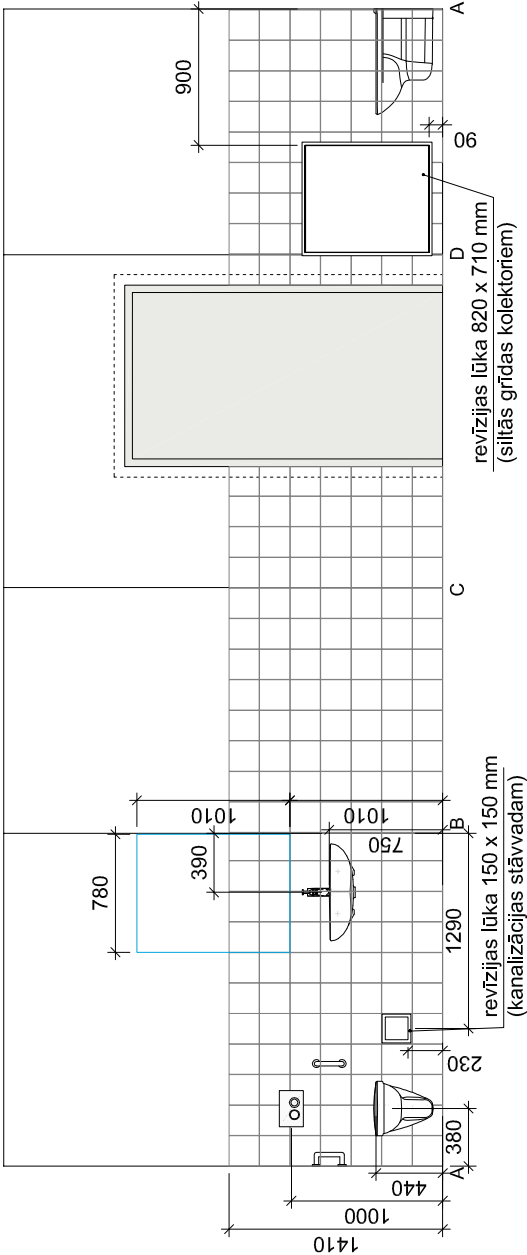
APZĪMĒJUMI

- Sienas flīzes Butterfly white, 2828, (285 x 85 mm), Kerama Marazzi
- Sienas flīzes Butterfly red, 2823, (285 x 85 mm), Kerama Marazzi
- Sienas mozaīkas flīzes Temari white, 20058, (298x298 mm), Kerama Marazzi
- Sienas flīzes Kaleidoskope white, 5009, (200 x 200 mm), Kerama Marazzi
- Linoleja segums Sarlon Topography white, 433910 Forbo
- revīzijas lūka
- mēbeļu marka

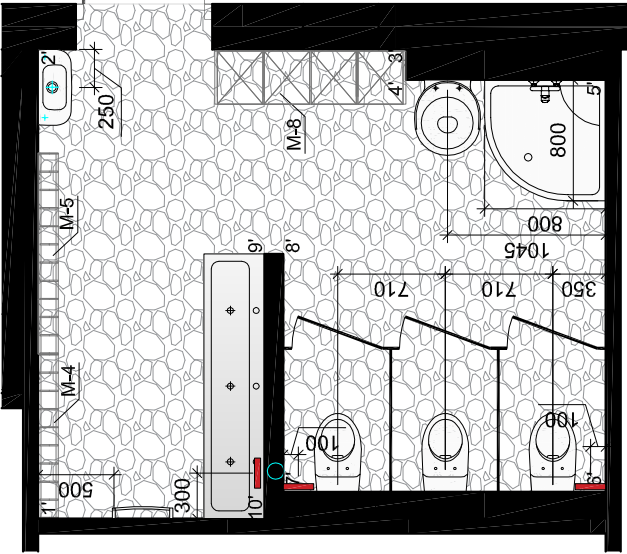
PIEZĪMES

- Šuvotāja tonis CE 42 Marmoram balta (CERESIT).
- Dvielīšu plauktu augstumu precizēt objektā uz vietas
- Jebkādas izmaiņas vai atkāpes no tehniskā projekta saskaņojamas ar arhitektu un pasūtītāju.

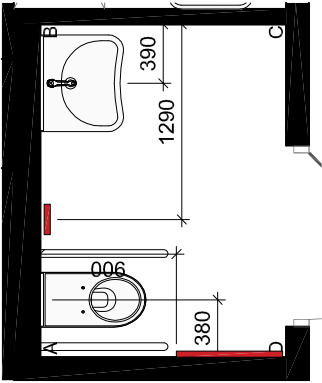
<div>ar:4</div>	projektētājs SIA "AR.4" Zemītāna iela 2b, tel. 67540306		
	pasūtītājs Mārupes novada Dome		
	objekts Ģimenes mājas un viesu nama rekonstrukcija par pirmsskolas izglītības iestādi Pērses iela 16A, Mārupe, Mārupes novads		
	rasējums SANMEZGLU SIENU NOTINUMI (telpas nr. 30 un 3)		
proj.vad.	Andris Vītols	stadija	TP
arhitekts	Ieva Sprīnģe	ARD	13
izstrādāja	Rita Soliženko	M	1:50
		Pasūtītāja Nr. 2014-11	
...		Arhitekta Nr. 2014-11	
		Izstrādātāja Nr. 29.05.2014.	



TELAPS NR. 3 SIENU NOTINUMI



TELPAS NR. 30 PLĀNS



TELPAS NR. 3 PLĀNS