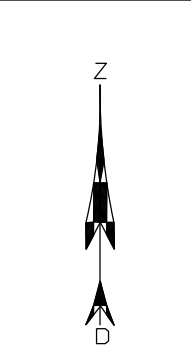
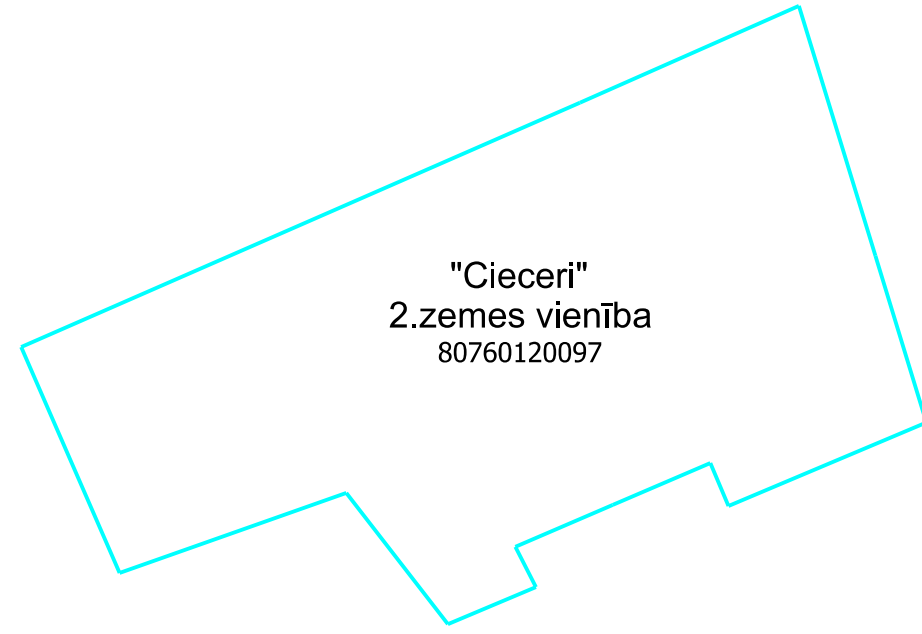


Zemes ierīcības plāns

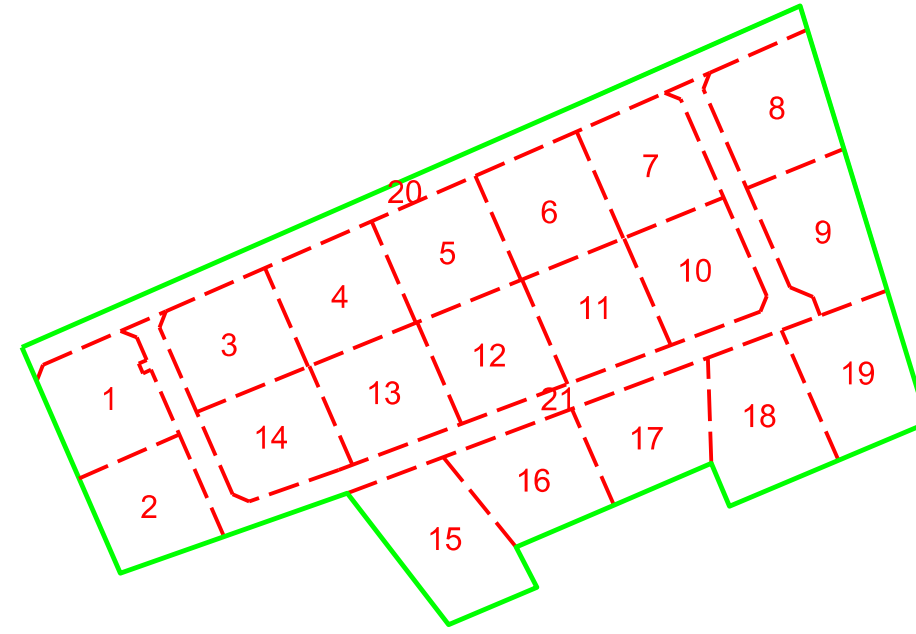
"Cieceri", Mārupe, Mārupes novads (kad.apz. 8076 012 0097)



Zemes vienību shēma pirms zemes ierīcības plāna izstrādes



Zemes vienību shēma pēc zemes ierīcības plāna izstrādes



APZĪMĒJUMI	
	zemes ierīcības projekta robeža
	projektēto zemes vienību robežas
	projektētās zemes vienības apzīmējums un platība
	0.1118 ha
	zemes vienības kadastra apzīmējums
	esošās zemes vienības robežas ar robežpunkti
	projektējamā ceļa nodalījuma josla
	projektētās zemes vienības robežpunkts
	zemes vienības apgrūtinājuma teritorijas kārtas numurs
	7312030303 - ekspluatācijas aizsargjoslas teritorija gar valsts vietējiem un pašvaldību autoceļiem lauku apvidos
	7312070202 - navigācijas tehniskā līdzekļa aviācijas gaisa kuģu lidojumu drošības nodrošināšanai tālas ietekmes zona
	7312050201 - ekspluatācijas aizsargjoslas teritorija gar elektrisko tīklu kabeļu līniju
	7312040100 - ekspluatācijas aizsargjoslas teritorija gar pazemes elektronisko sakaru tīklu līniju un kabeļu kanalizāciju
	7312080101 - ekspluatācijas aizsargjoslas teritorija gar gāzesvadu ar spiedienu līdz 0,4 megapaskāļiem
	7312010101 - ekspluatācijas aizsargjoslas teritorija ap ūdensvadu, kas atrodas līdz 2m dziļumam
	7312010300 - ekspluatācijas aizsargjoslas teritorija gar pašrocības kanalizācijas vadu
	7312050500 - ekspluatācijas aizsargjoslas teritorija ap elektrisko tīklu transformatoru apakšstaciju
	7311040600 - ekspluatācijas aizsargjoslas teritorija ap krājbaseinu - 4m
	autoceļa nodalījuma josla

Pieklūšana no esošā valsts ceļa V-15 Rīgas robeža-Silenieki-Puķu lejas

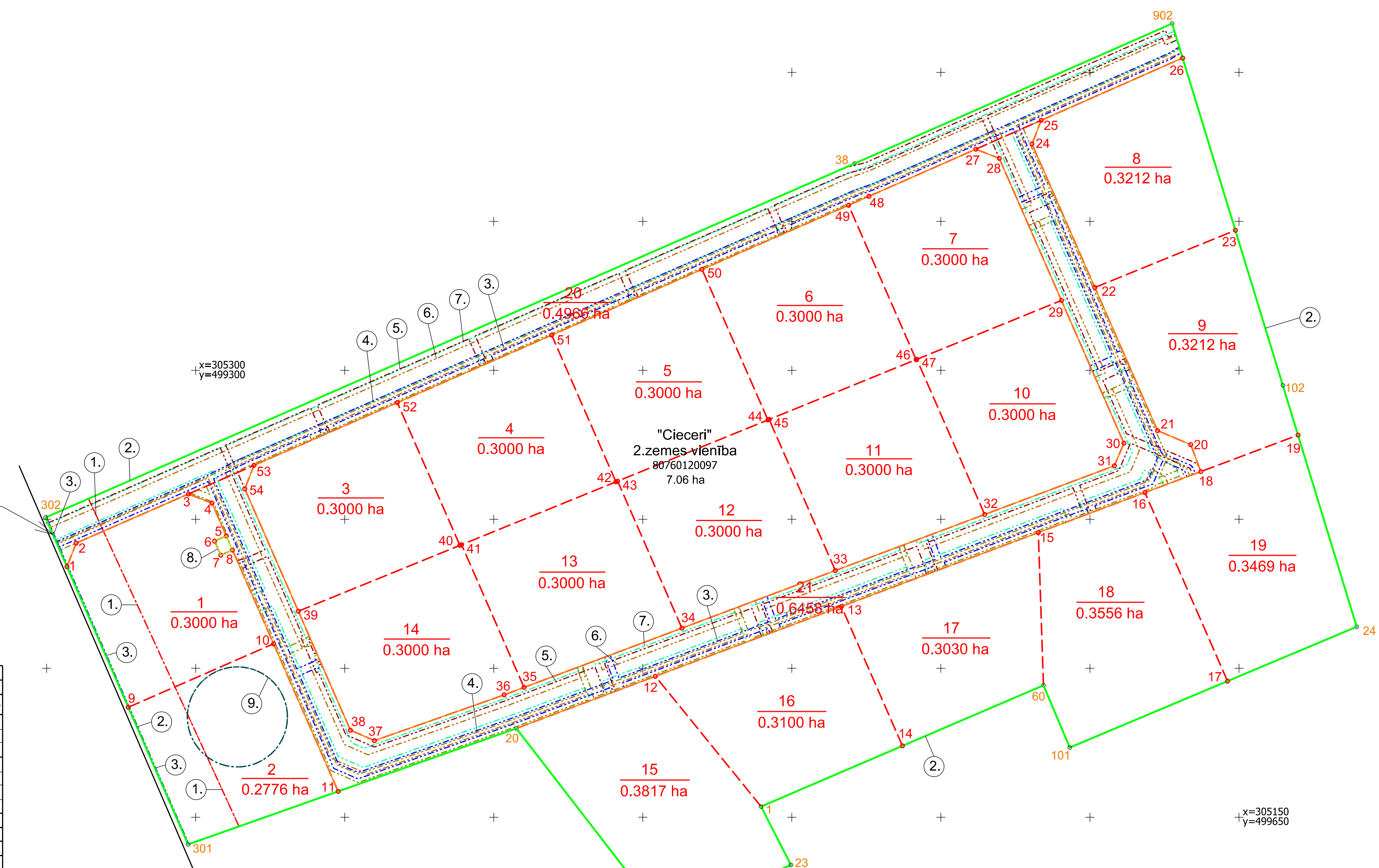
Esošā zemes vienība	
kadastra apzīmējums	platība
8076 012 0097	7.06 ha

Projektētās zemes vienības un apgrūtinājumi					
Projektētās zemes vienības			Apgrūtinājumi		
Nr.	Kadastra apzīmējums	Platības no esošajām zemes vienībām	Platība	Nr.	Apgrūtinājuma kods
1	8076 012 0693	8076 012 0097 - 0.3000 ha	0.3000 ha	1.	7312030303
				2.	7312070202
				3.	7312040100
2	8076 012 0694	8076 012 0097 - 0.2776 ha	0.2776 ha	1.	7312030303
				2.	7312070202
				3.	7312040100
				9.	7311040600
3	8076 012 0695	8076 012 0097 - 3.0000 ha	0.3000 ha	2.	7312070202
4	8076 012 0696	8076 012 0097 - 3.0000 ha	0.3000 ha	2.	7312070202
5	8076 012 0697	8076 012 0097 - 3.0000 ha	0.3000 ha	2.	7312070202
6	8076 012 0698	8076 012 0097 - 3.0000 ha	0.3000 ha	2.	7312070202
7	8076 012 0699	8076 012 0097 - 3.0000 ha	0.3000 ha	2.	7312070202
8	8076 012 0700	8076 012 0097 - 0.3212 ha	0.3212 ha	2.	7312070202
9	8076 012 0701	8076 012 0097 - 0.3212 ha	0.3212 ha	2.	7312070202
10	8076 012 0702	8076 012 0097 - 3.0000 ha	0.3000 ha	2.	7312070202
11	8076 012 0703	8076 012 0097 - 3.0000 ha	0.3000 ha	2.	7312070202
12	8076 012 0704	8076 012 0097 - 3.0000 ha	0.3000 ha	2.	7312070202
13	8076 012 0705	8076 012 0097 - 3.0000 ha	0.3000 ha	2.	7312070202
14	8076 012 0706	8076 012 0097 - 3.0000 ha	0.3000 ha	2.	7312070202
15	8076 012 0707	8076 012 0097 - 0.3817 ha	0.3817 ha	2.	7312070202
16	8076 012 0708	8076 012 0097 - 0.3100 ha	0.3100 ha	2.	7312070202
17	8076 012 0709	8076 012 0097 - 0.3030 ha	0.3030 ha	2.	7312070202
18	8076 012 0710	8076 012 0097 - 0.3556 ha	0.3556 ha	2.	7312070202
19	8076 012 0711	8076 012 0097 - 0.3469 ha	0.3469 ha	2.	7312070202
20	8076 012 0712	8076 012 0097 - 0.4966 ha	0.4966 ha	1.	7312030303
				2.	7312070202
				3.	7312040100
				4.	7312050201
				5.	7312080101
				6.	7312010300
				7.	7312010101
21	8076 012 0713	8076 012 0097 - 0.6458 ha	0.6458 ha	2.	7312070202
				3.	7312040100
				4.	7312050201
				5.	7312080101
				6.	7312010300
				7.	7312010101
				8.	7312050500

Koordinātu sistēma LKS-92, Mēroga koeficients 0.999600

Jauno robežpunktu koordinātas					
1	X=305234.12 Y=499256.81	15	X=305245.55 Y=499582.69	29	X=305323.46 Y=499590.46
2	X=305242.02 Y=499259.91	16	X=305258.99 Y=499618.47	30	X=305275.56 Y=499611.42
3	X=305258.50 Y=499297.57	17	X=305195.69 Y=499646.16	31	X=305267.95 Y=499608.21
4	X=305255.47 Y=499305.47	18	X=305266.03 Y=499637.22	32	X=305251.62 Y=499564.71
5	X=305244.42 Y=499310.28	19	X=305278.27 Y=499669.83	33	X=305232.81 Y=499514.61
6	X=305242.70 Y=499306.34	20	X=305275.07 Y=499633.82	34	X=305213.49 Y=499463.13
7	X=305237.98 Y=499308.41	21	X=305279.78 Y=499622.67	35	X=305193.60 Y=499410.15
8	X=305239.70 Y=499347.79	22	X=305327.80 Y=499601.66	36	X=305191.10 Y=499403.48
9	X=305186.91 Y=499277.40	23	X=305347.00 Y=499648.80	37	X=305175.72 Y=499359.97
10	X=305208.23 Y=499326.12	24	X=305375.98 Y=499580.58	38	X=305179.22 Y=499351.91
11	X=305158.69 Y=499347.79	25	X=305383.89 Y=499583.66	39	X=305219.18 Y=499334.43
12	X=305197.32 Y=499454.22	26	X=305404.82 Y=499631.11	40	X=305241.25 Y=499388.62
13	X=305220.76 Y=499516.64	27	X=305374.21 Y=499561.70	41	X=305241.49 Y=499389.20
14	X=305173.98 Y=499537.11	28	X=305371.13 Y=499569.60	54	X=305260.22 Y=499316.47

Piezīmes:
 Kadastra informācija atbilst VZD kadastra kartei.
 Esošā zemes vienība "Cieceri" 2.zemes vienība (kadastra apzīmējums 8076 012 0097) ar platību 7.06 ha, tiks sadalīta 21 zemes vienībā:
 • 1 zemes vienībā ar platību 2776 m² - zemes vienība noteikta kā publiskā ārtelpa, ierobežojot DzSM apakšzonā atļauto apbūvi, kur atļautā izmantošana precizēta šī detālplānojuma Apbūves nosacījumos.
 • 18 zemes vienībās ar platību ne mazāku par 3000 m²; ar zemes izmantošanu (DzSM);
 • 2 zemes vienībās piebraukšanas nodrošināšanai atdalāmajām zemes vienībām, ar zemes izmantošanu - autotransporta infrastruktūras objekti (TR).
 Visiem projektētajiem zemes gabaliem ir paredzēta individuāla pieklūšana īpašumam.
 Piebraucamie ceļi projektā izdalīti kā atsevišķas zemes vienības.



Zemes ierīcības plāns			
Mārupes novads, "Cieceri" 2.zemes vienība (kadastra apzīmējums 8076 012 0097)			
Zemes ierīcības plāna grafiskās daļas mērogs 1:1000	Kartogrāfiskā materiāla pamatne: - topogrāfija: A/S "Mērniecības Cents MC", 24.03.2016., M 1:500, Latvijas normālo augstumu sistēma (LAS-2005.5), LKS-92 TM koordinātu sistēma	Koordinātu sistēma LKS-92 TM mēroga koeficients 0.999600	
Plānam piekritu, iebildumu nav. SASKAŅOTS.	ArVids Rencis		30.05.2016.
Īpašuma "Cieceri" ar kad.apz. 8076 012 0097 īpašnieks	Zemes ierīkotāja Sanita Gailīte (sertifikāts zemes ierīcības darbu veikšanai sērija BA Nr. 139, izsniegts 2010. gada 09.decembrī, derīgs līdz 2020. gada 08.decembrim).		
Apliecinu, ka zemes ierīcības plāns izstrādāts atbilstoši normatīvo aktu prasībām, kas regulē zemes ierīcības plāna izstrādi	Sanita Gailīte		30.05.2016.

