

PASKAIDROJUMA RAKSTS UN VISPĀRĒJĀ INFORMĀCIJA .

ESOŠĀ SITUĀCIJA

1. Objekts atrodas Mārupē, Kantora ielā 128;
2. Saskaņā ar Mārupes novada teritorijas plānojuma 2014.-2026. gadam Teritorijas izmantošanas un apbūves noteikumiem primārais atļautās izmantošanas veids – savrupmāju dzīvojamās apbūves teritorija (DzS).
3. Uz zemes gabala nav apbūves. Zemes gabals ir nosacīti līdzens, meliorēts ar pazemes drenu sistēmu, zemes gabala ziemeļu malā ir meliorācijas grāvis, zemes gabalā nav ūdensteču un ūdenstilpju. Teritorijā ilgstoši bijušas lauksaimnieciski izmantotas zemes – galvenokārt augļu dārzi, lielākā daļa teritorijas pirms dažiem gadiem ir noplanēta (nostumta augsnes virskārta), nostumtais materiāls ir sastumts kaudzēs turpat teritorijā, ziemeļu malā divžuburu ozols (paredzēts saglabāt).
Plānotā teritorija neatrodas applūšanas riska teritorijā un lidostas paaugstināta trokšņu riska zonā.

Veiktā biotopu izpēte teritorijā vērtīgus biotopus nav konstatējusi.

Teritorija robežojas ar valsts autoceļu – Kantora ielu.

3. Projektējamais objekts klasificējams kā sabiedriski nozīmīga būve.
4. Visos blakus zemes gabalos – savrupmāju dzīvojamā apbūve vai neapbūvētas teritorijas.

TERITORIJAS RISINĀJUMI

1. Gar zemes gabala divām malām projektētas jaunas ielas – Sniķeru iela un Akmeņu iela. Sniķeru ielai ir jau bijis izstrādāts būvprojekts (izstrādātājs – SIA "Westhaus", akceptēts 2014. gada 10. februārī, Nr. 9453). Pēc zemes īpašnieka pasūtījuma un ar pašvaldības piekrišanu SIA "Westhaus" pašlaik izstrādā šī būvprojekta korekcijas, kas nepieciešamas projektētās ledus halles ēkas labiekārtojuma pieslēgšanai pie ielas.
2. Realizējot Sniķeru ielas projektu un Ledus halles projektu paredzēts izcirst vairākus kokus gar Kantora ielu. Tas nepieciešams Sniķeru ielas jaunās trases pieslēgšanai pie Kantora ielas, kā arī esošā grāvja gar Kantora ielu tīrīšanai un padziļināšanai, lai būtu iespējama lietus ūdens novadīšana no projektētās autostāvvietas un cietajiem segumiem grāvī. Šie risinājumi tiks ietverti atsevišķi Sniķeru ielas būvprojekta korekcijās.
3. Pēc a/s "Sadales tīkls" tehniskajiem noteikumiem paredzēta esošās 20 kV gaisa vadu līnijas ieguldīšana kabelī, kā arī jaunas transformatoru apakšstacijas izveide. Šinī būvprojektā dota tikai kabeļa ieguldīšanas trase, tehniskos risinājumus nodrošina atsevišķi uzņēmums "Sadales tīkli".
4. Minētais Sniķeru ielas korekciju būvprojekts risina arī esošās "Lattelecom" sakaru kanalizācijas daļēju pārlīšanu, lai tā neatrastos zem brauktuves.
5. Teritorijas nožogojums – pa gruntsgabala robežu ar blakus zemes gabalu Kantora ielā 126 – metināts stieplu žogs ar metāla balstiem;
6. Autostāvvietu aprēķins.

Pēc Mārupes TIAN 211.2. darījumu un publiskām iestādēm uz katriem 4 strādājošiem 1 autostāvvietai vai uz katriem platības 30m² 1 autostāvvietai.

Projektētajā ēkā ikdienā pastāvīgi strādājošo cilvēku skaits~40 gab. Rēķinot pēc strādājošo skaita nepieciešamas **10 stāvvietas**.

Rēķinot pēc kvadrātūras nepieciešamas **150 stāvvietas**.

Projektētajā teritorijā pašlaik atrodas 70 stāvvietas vieglajām automašīnām un 2 stāvvietas autobusiem brauktuves malā izveidotajā ielas paplatinājumā.

Nepieciešamo auto stāvvietu kontrolaprēķins izmantojot valsts standartu LVS 190-7 "Vienlīmeņa autostāvvietu projektēšanas noteikumi" (A pielikums), ņemot vērā, ka vienlaicīgi visas ēkas funkcijas nedarbosies, uzrāda nepieciešamo auto stāvvietu skaitu maks. **21 gab.**

Pat pieņemot nereālu gadījumu, ja visas 5 ēkas funkcijas darbosies vienlaicīgi un apmeklētāju plūsmas nepārklātos, nepieciešamais auto stāvvietu skaits ir **37 līdz 52**. Aprēķinā ietvertie lielumi:

- Ledus halle (200 apmeklētāju vietas) – 14 līdz 21 stāvvietas,
- Kafējnīca – vietējas nozīmes restorāns (46 apm. vietas) – 4 līdz 6 stāvvietas,
- Veikals ar nelielu apmeklētāju skaitu (31 kv.m. platība) – 1 stāvvietas,
- Biroju un administrācijas telpas (apm 480 kv.m. kopējā platība) – 12 līdz 16 stāvvietas.
- Īres telpas rehabilitācijas centram (ārstnieciskā vingrošana) – (159 kv.m. kop. platība) – 6 līdz 8 stāvvietas.

Lai papildus nodrošinātos ar nepieciešamo auto stāvvietu skaitu maksimālā apmeklējuma gadījumiem (2-3 reizes gadā), projekta pasūtītājs paredzējis vienoties ar Mārupes pašvaldību par daļas gruntsgabala ar kadastra Nr. 80760030433 (Sniķeru ielas pretējā pusē projektējamajai ledus hallei, skat. Pielikumu Nr.2.) nomāšanu auto stāvvietu izvietojumam.

ARHITEKTŪRAS RISINĀJUMI

1. Ēka projektēta kā sabiedriskā ēka ar divām galvenajām funkcionālajām zonām:

- ledus arēna ar skatītāju tribīnēm ~200 sēdvietām, sportistu ģērbtuvēm, tehniskajām un palīgtelpām, tai skaitā kafējnīcu,
- izīrējamas telpas birojiem.

2. Ēkai ir trīs virszemes stāvi. 3. stāvs – tehniskās telpas ventilācijas agregātiem (ventkamera).

3. Fasāžu apdare pārsvarā paredzēta ar plātņu materiālu uz ventilējamas apakškonstrukcijas. Iespējamie varianti:

- HPL plākšņu apšuvums tumši zaļā un sarkanā krāsā un alumīnija apakškonstrukcijas, 200 mm siltumizolācija (akmens vate) + stiklota fasāžu sistēma alumīnija profilu konstrukcijās+polikarbonāta paneļi ar alumīnija apakškonstrukcijām.
- Keramikas plākšņu apdare uz apakškonstrukcijām.
- Metāla kasešu apdare uz apakškonstrukcijām.

Konkrētu apdares materiālu izvēle notiek līdz detālplānojuma galīgās redakcijas iesniegšanai.

4. Jumta risinājumi:

- nesošas profilēta skārda loksnes+ siltumizolācija+iesegums - plastificēta PVC membrāna.
- Sendvičpaneļi.
- Dzelzsbetona paneļi ar siltinājumu un plastificēta PVC membrānas pastiprinātas ar poliestera tīklu pārsegumu.

5. Vizualizācijas neatspoguļo precīzu apjomu arhitektūru, paredzētas vispārējam priekšstatam.

KONSTRUKTĪVIE RISINĀJUMI

BK sadaļa izstrādājama TP stadijā. Iecerēto konstrukciju risinājumi ir sekojoši:

1. Pamati – monolītā dzelzsbetona lentveida pamati.
2. Nesošās konstrukcijas - monolītā dzelzsbetona sienas, vieglbetona bloku mūra sienas, metāla kolonnas. Jumtā metāla kopnes, starpstāvu pārsegumi – dzelzsbetona paneļi.
3. Kāpnes - saliekami monolītā dzelzsbetona laidi.
4. Inženierkomunikāciju šahtas - vieglbetona bloku mūris vai tērauda karkasa sienas ar ģipškartona plākšņu apšuvumu un skaņas izolāciju
5. Starpsienas - tērauda karkasa sienas ar ģipškartona plākšņu apšuvumu un skaņas izolāciju.

ELEKTROAPGĀDE UN ELEKTROINSTALĀCIJA

1. Objekta elektroapgāde no jaunizveidota transformatora apakšstacijas, nodrošinot nepieciešamo jaudu ēkas funkcionēšanai.
2. Elektrosadales telpa – 1. stāva telpā Nr. 1.40;
3. Elektrības kontrolskaitītāji tiek dalīti pa telpu grupām, caur tiem iet arī ventilācijas iekārtas, fankoili un viss cits, kas attiecas uz konkrēto telpu grupu.

TERITORIJAS APGAISMOŠANA

1. Teritorijas apgaismošana - no iekšējiem tīkliem. Gaismas ķermeņi uz ~9m un ~3m augstiem stabiem, kā arī ar gaismas ķermeņiem, kas stiprināti pie ēkas fasādes.
2. Teritorijas pieguļošo ielu apgaismošana projektā nav paredzēta.

SILTUMAPGĀDE

1. Ēkai paredzēta centralizēta autonomā apkure ar gāzes katliem. Katlu telpa projektēta uz palīgtelpu vienstāvīgā apjoma jumta.
2. Siltuma nesēji – fankoili un radiatori, ģērbtuvēs - grīdas apkure ar siltā ūdens trubām. Atsevišķās telpās – infrasarkanā starojuma griestu paneļi. Pašā ledus halle temperatūru nodrošina ar ventilācijas palīdzību.

VĒDINĀŠANA

1. Visā ēkā piespiedu mehāniskā ventilācija ar gaisa sausināšanas iespējām ledus arēnai. Visi ventilācijas agregāti izvietoti 3. (tehniskā) stāva ventkamerā. Paredzētas atsevišķas iekārtas sadalītas pa konkrētām telpu grupām.

GAISA DZESĒŠANA

1. Gaisa dzesēšana konkrētās telpu grupās ar fankoiliem.

ŪDENSAPGĀDE UN KANALIZĀCIJA

1. Ūdensapgāde paredzēta pieslēdzoties pie jaunā projektētā centralizētā ūdensvada kolektora Akmeņu ielā.
3. Saimniecības kanalizācija - divi izvadi uz jauno projektēto centralizētās kanalizācijas kolektoru Sniķeru ielā un divi izvadi uz jauno projektēto centralizētās kanalizācijas kolektoru Akmeņu ielā.
4. Lietus ūdens kanalizāciju no teritorijas novada caur attīrīšanas ierīcēm uz notekūdeņu grāvi gar Kantora ielu. Lietus ūdeņu no jumtiem tiek savākti ūdens rezervuārā zem tehniskajām telpām pagrabstāva līmenī un izmantoti ledus sagatavošanai.

GĀZES TĪKLI

1. Pieslēgums saskaņā ar AS „Latvijas gāze” tehniskajiem noteikumiem no esošā vidējā spiediena gāzes vada Akmeņu ielā pie uz palīgtelpu jumta esošās konteinertipa katlu telpas.

SAKARU TĪKLI UN SIGNALIZĀCIJA

1. Projekta sakaru un interneta pieslēgums pie esošās Lattelecom kabeļu trases uz Sniķeru ielas (skat. SIA “Westhaus” izstrādātās Sniķeru ielas būvprojekta korekcijas).
2. Paredzēta teritorijas videonovērošana.
3. Jaunbūves pieslēgums radiotranslācijas tīklam nav paredzēts.

VIDES AIZSARDZĪBAS PASĀKUMI

Atklātā veidā uz ledus halles jumta atradīsies aukstumapgādes ūdens dzesētājs. Nepieciešamības gadījumā trokšņa slāpēšanai līdz normatīvos (Ministru kabineta noteikumi Nr. 16 “Trokšņa novērtēšanas un pārvaldes kārtība”) pieļaujamajam līmenim tiks uzstādīti prettrokšņu ek-

rāni ~ 2,5 m augsta siena (pieļaujama līmenis individuālo dzīvojamo māju teritorijās dienas laikā 55 dB, nakts laikā 45dB). Konkrēti risinājumi tiks detalizēti tehniskā projekta izstrādes gaitā, ievērojot normatīvajos aktos noteiktās prasības.

UGUNSDROŠĪBAS PASĀKUMI

1. Ēka projektēta atbilstoši U2a ugunsdzēsības klasei.
2. Ēkā paredzēts iekšējais ugunsdzēsības ūdensvads.
3. Ēkā paredzēta automātiskā ugunsdzēsības signalizācija.
4. Paredzēta automātiskā dūmu novadīšana no halles caur lūkām telpas augšējā daļā.
5. Ārējā ugunsdrošība – 1 esošais hidrants Sniķeru ielā un viens projektētais hidrants Akmeņu ielā.
6. No kāpņu telpas paredzēta izeja uz jumta, tiek nodrošināti normatīvie evakuācijas ceļi un izejas.

VIDES PIEEJAMĪBAS RISINĀJUMI

Pie galvenās ieejas panduss iekļūšanai ēkā cilvēkiem ar īpašām vajadzībām. Nokļūšanai 2. stāvā – lifts. Katrā stāvā ierīkoti sanmezgli piemēroti cilvēkiem ar īpašām vajadzībām. Teritorijā – nobrauktuves no ietvēm, autostāvvietā 5% no kopējā auto stāvvietu skaita paredzēti cilvēkiem ar kustību traucējumiem.

Būvprojekta izstrādātājs, arh. Ilgvars Gravnieks



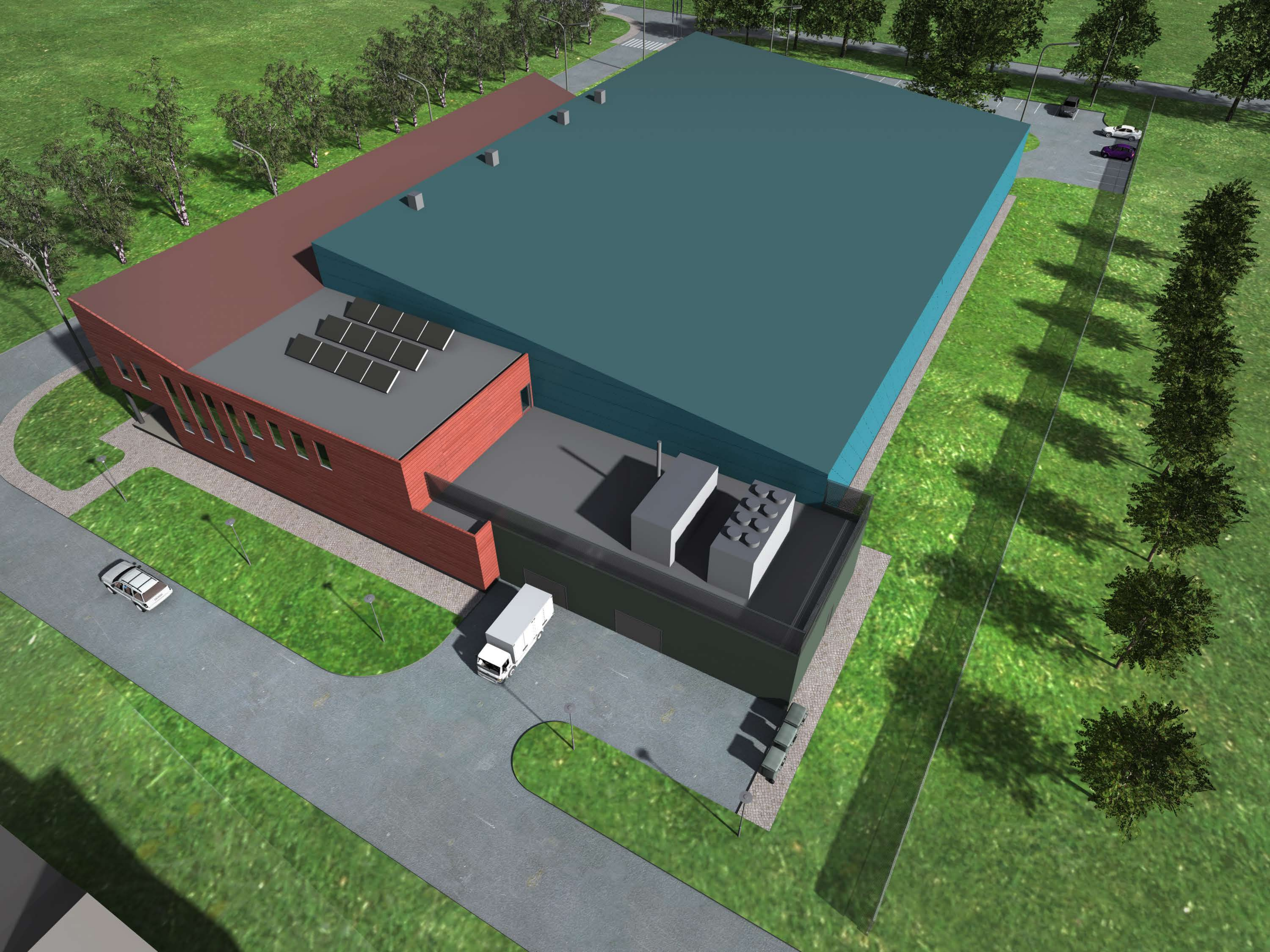
Mārupes ledus halle

Mārupes ledus halle





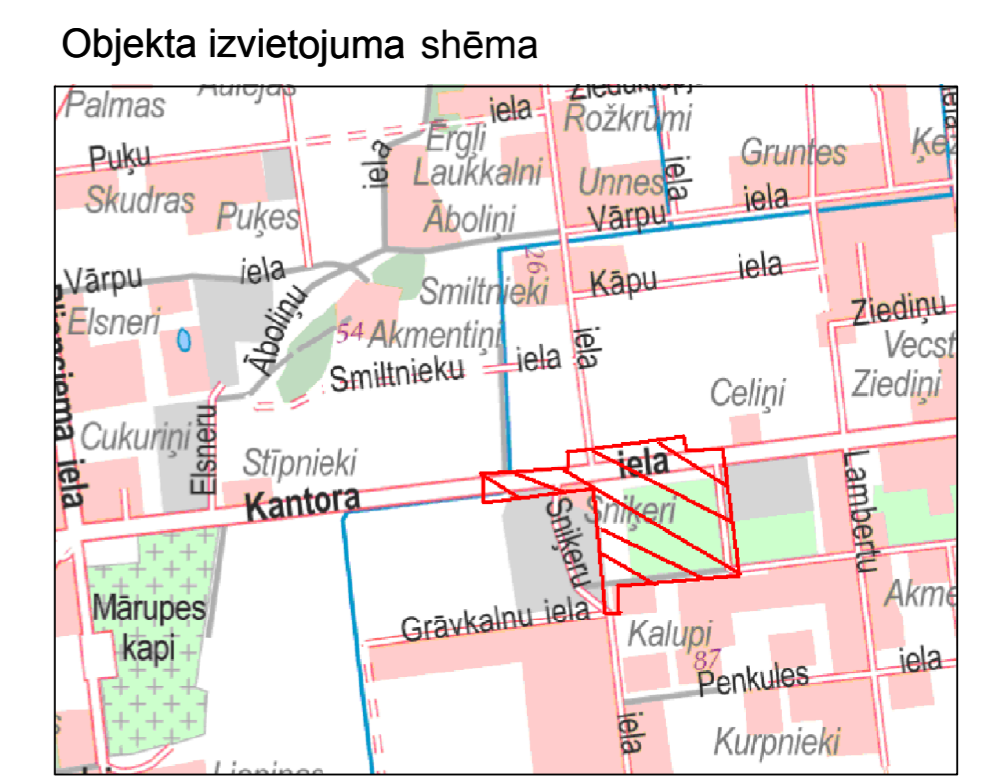
Mārupes ledus halle







Mārupes ledus halle



Uzmanību!
Plāns sastādīts Latvijas normālo augstumu sistēmā epochā 2000.5 (LAS-2000.5)

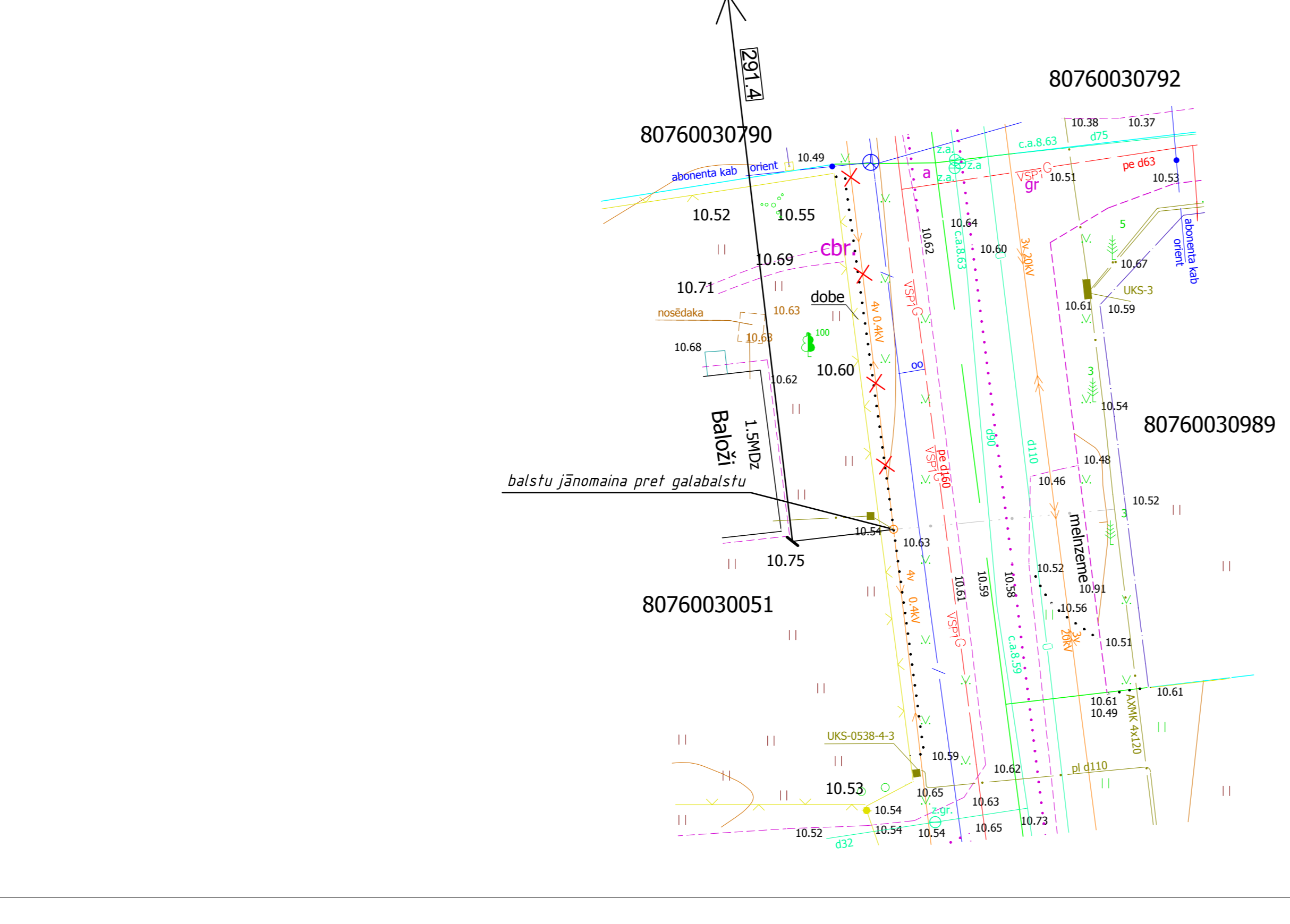
Organizācija	Komunikācija	Datums	Uzvards
AS'Lavijas Gāze*	Gāze	04.12.2014	G.Graudīnš
AS'Sadales tīkls*CR Kekavas nod.	Elektricitāte	11.12.2014	A.Segums
SIA'Lattelecom*	Tel. kab.	04.12.2014	A.Bebriš
Mārupes komunālās pakalpojumi	Komunikācija	04.12.2014	O.Voithovs
Zemkopības min. nekustamie īp.	Melnārbūve (Nr.2588/A14)	03.12.2014	A.Abele
VAS'LVRTC*	Tel. kab.	11.12.2014	M.Zvartājs
AS'Latvenergo*	Slēgt. kab.	09.12.2014	H.Pavāre
SIA'LMT*	Tel. kab.	08.12.2014	E.Rubins
Mārupes nov. domes elektronisk.	apgāinnes kab.	04.12.2014	N.Kārtis

Piezīmes:
 1 LKS-92 koordinātu sistēma (Mēroga koeficients 0,999600)
 2 Izstrādāta LKS-92 koordinātu sistēma (GPS punkti izņemti RTK režīmā, izņemot LKS-92-13-3, kurā izņemti RTK punkti)
 3 Bāzes koordinātas PRS4629 X 30683 597 Y 546431 308 H=20,908
 2 Latvijas normālo augstumu sistēma (LAS-2000.5)
 4 Par gāzes augstumu izņemta GPS punkta Nr.8002 ar augstumu H=10,912
 3 Izstrādāta norma 2014.gada 4.decembrī, parbaudīta 2.8.10
 4 Zemes vienību robežas ir atbilstoši atbilstošai zemes kadastrālās uzskaites un vienību apzīmēšanai šīs precizitātes ar virsmajiem atbilstoši plāna
 5 Nekustamā īpašuma kadastrālais kartešu dati uz 11.12.2014.
 6 Datu iegūti no www.kadastrs.lv (datums 03.03.2013 13:30:28750) datu
 6 Inženierzinātniskās komunikācijas uzstādes pēc ekspluatējošo organizāciju materiāliem un salīdzinot ar ekspluatējošo organizāciju
 (Skatījumi atrodas SIA "Delta Komānija" arhīvā)
 7 Topogrāfiskie apzīmējumi ir atbilstoši
 Ministru kabineta noteikumu Nr.281 1 pielikumiem
 8 Ielu sarkanās līnijas atbilstoši pašvaldības teritorijas plānojumam

MDC 8076 TP 043196
2015. gada 25.maija

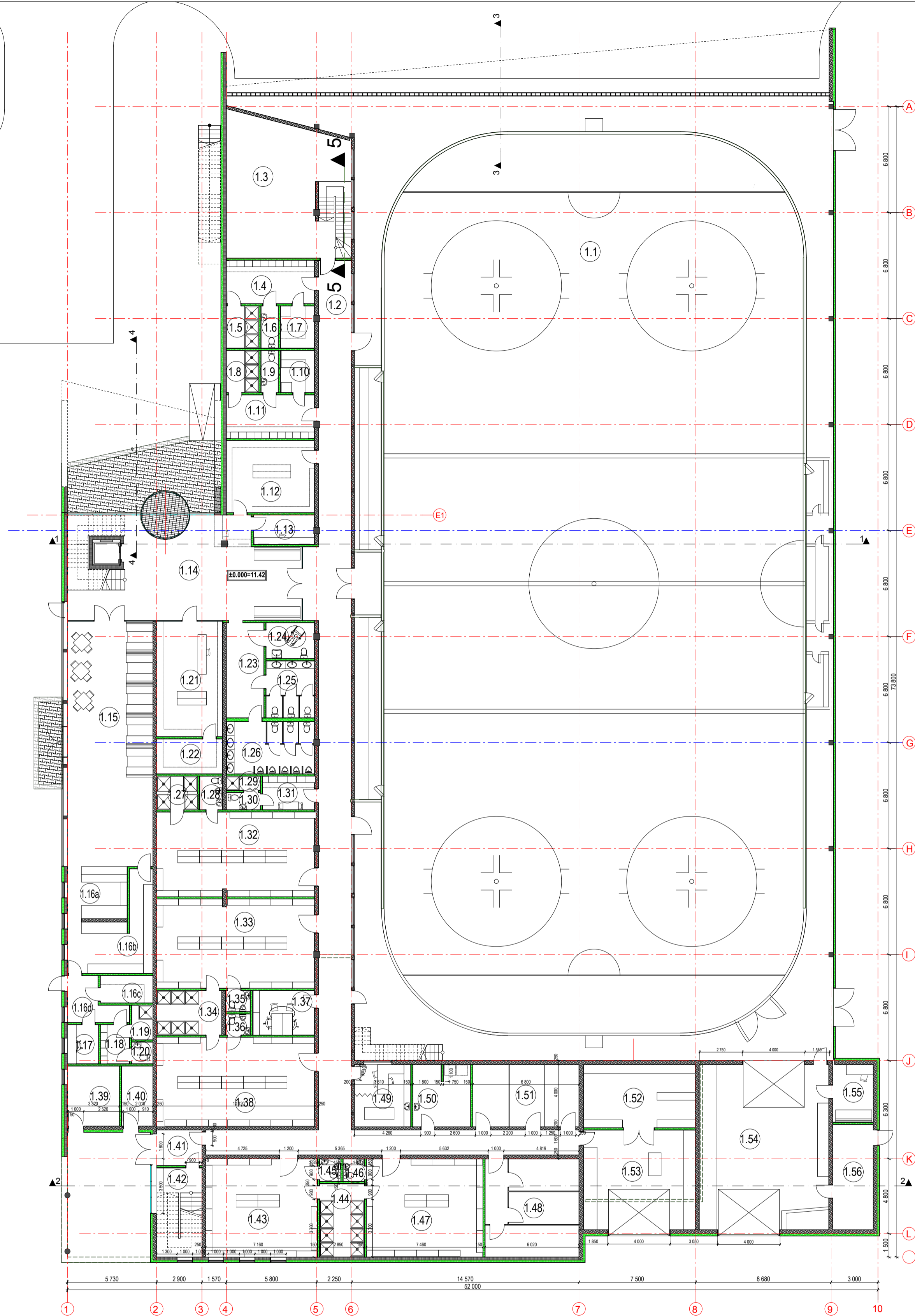
MDC 8076 TP 039427
2014. gada 18.decembrī

valdes loceklis	J.Vītols	01.12.2014	pasūtījums: pasūtījuma numurs: 6158	Lapa 1
biroja vadītājs	I.Mežnieks	01.12.2014 <td>pasūtījums: pasūtījuma numurs: 6158 <td>Lapa 1</td> </td>	pasūtījums: pasūtījuma numurs: 6158 <td>Lapa 1</td>	Lapa 1
siirt mēģinātājs	I.Mežnieks	01.12.2014 <td>pasūtījums: pasūtījuma numurs: 6158 <td>Lapa 1</td> </td>	pasūtījums: pasūtījuma numurs: 6158 <td>Lapa 1</td>	Lapa 1
paž.kom.spec.	N.Koshman	01.12.2014	Mērogs 1:500 <td>Lapa 1</td>	Lapa 1



<p>PROJEKTĀJAMIE SEGUMI</p> <ul style="list-style-type: none"> Akmeņu ielas asfalta brauktuve Betona bruģa ietve Betona bruģa brauktuve Zāliens Grants nomāle Iepriekš projektēta asfalta brauktuve Šķembu iebrauktaves <p>PROJEKTA ROBEŽAS</p> <ul style="list-style-type: none"> Projekta robeža Projekta robeža atsievīki izstrādāta Snikeru ielas projekta (SIA "Westhaus") izstrādātā ielas būvprojekta akceptētais 2014.gada 10.februārī Nr.0453) korekcijām Zemes gabala robeža Žogs Dzīvžogs <p>Appāinnes ķermeņa balsts -8m augsts</p> <p>Appāinnes ķermeņa balsts -3m augsts</p> <p>Appāinnes ķermeņa balsts -1,2m augsts</p>	<p>ESOŠIE INŽENĒRTĀJĀI</p> <ul style="list-style-type: none"> 20 kV gaisvadu līnija 4 kV kabeliņija Lattelecom kabeliņija vidēja spiediena gāzes vads idensvads <p>PROJEKTĀJAMIE INŽENĒRTĀJĀI</p> <ul style="list-style-type: none"> W2 20 kV kabeliņijas trase (tehniko risinājumu izstrādā uzziņināms -Sadales tīkls) W1 4 kV kabeliņija Lattelecom kabeliņija GAS vidēja spiediena gāzes vads U1 idensvads K1 iepriekš projektētais sālm., kanalizācijas posms (korģētijs šī projekta ietvaros) K2 sālmieciskā kanalizācija K3 lietus kanalizācija W0 teritorijas apgāinnes kabēji zemjums 55 nozāģējami koki pirms inženiertīklu montāžas parīcināties par katru konkrētu koku nozāģēšanas nepieciešamību DR demontējami inženiertīkli 	<p>APBŪVES RADĪTĀJI</p> <p>VIEGLĀ AUTO STĀVVIETU SKAITS - 70 GAB. AUTOBŪSU STĀVVIETAS - 2 GAB. GRANTSABĀLA PLATĪBA - 5417 m² AUTOSTĀVVIETU LĪN PIERIARĀCĪMO CELŪ KOPEJĀ PLATĪBA - 3076,6 m² BRŪVĀ TERITORĪJA - 30,6 % APBŪVES BLĪVUMS - 36,7 % APBŪVES INTENSĪTĀTE - 48,5 % APBŪVES LAUKUMS - 3459 m² KOPEJĀ STĀVU PLATĪBA - 4580 m²</p>
---	--	---

	PASŪTĪTĀJIS: SIA "LHM" Nometņu ielā 13-3, Rīga, LV-1048	BŪVPROJEKTS: Ledus haile Mārupē, Kantora iela 128	Pasūtītājs: 471 P14 Sērija: BPM
	Projekta vadītājs: I.ŠĻIŅKA Datnes vadītājs: I.GRAVNEKS Izstrādāja: I.GRAVNEKS	RASEJUMS: Ģenerālais plāns M 1/250	Pasūtītāja darbs: Arhitektūra Projektanta darbs: Arhitektūra - AR Lapa Nr.: AR GP-1 Datums: 17.12.2014.
LAPAS CAUREJOŠAIS NR.			

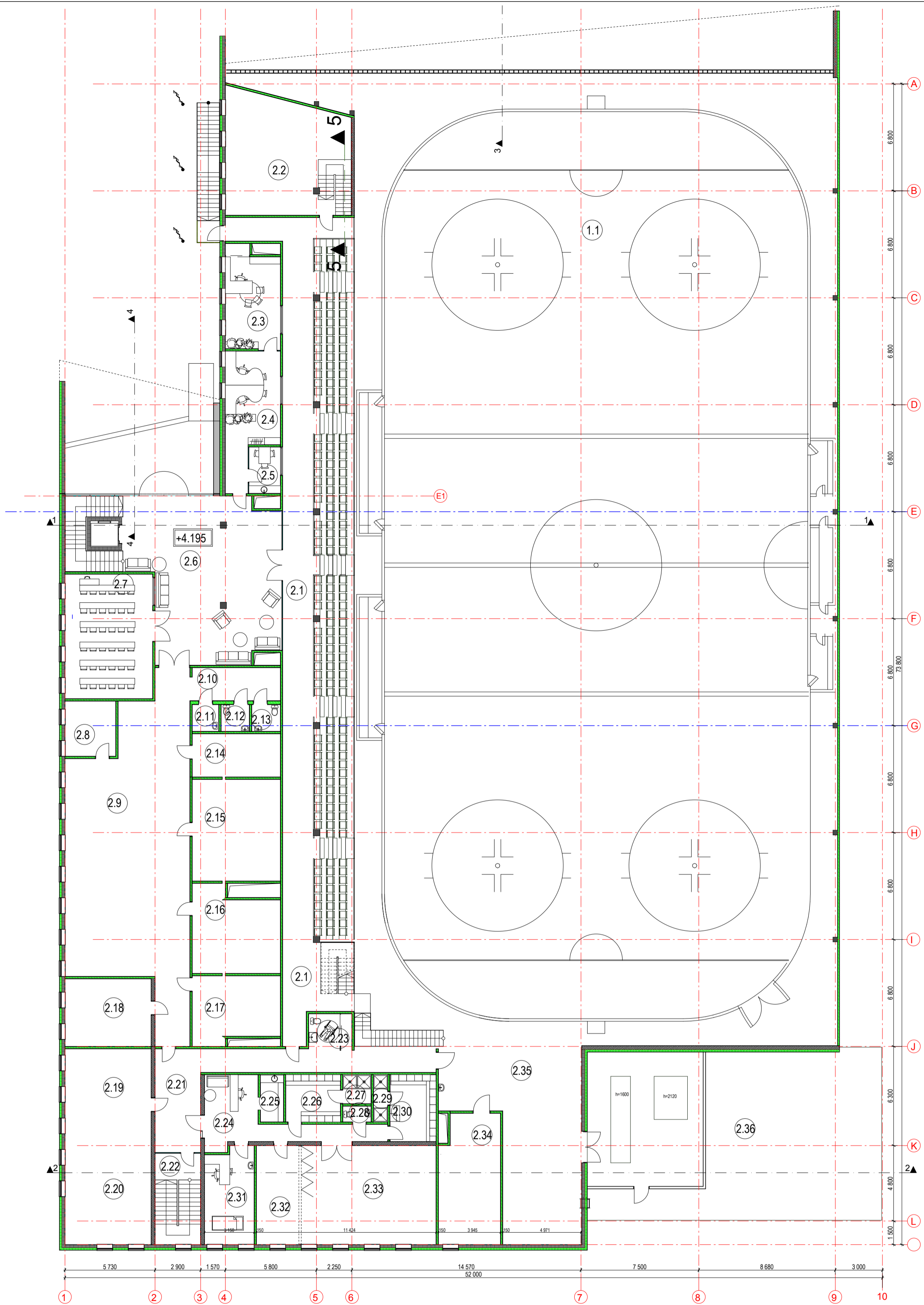


TELPU EKSPLIKĀCIJA

Telpas Nr.	Telpas nosaukums	Telpas platība	Telpas Nr.	Telpas nosaukums	Telpas platība
1.1	Hokeja laukums	1 897,2 m ²	1.30	WC	2,4 m ²
1.2	Gaitenis	160,7 m ²	1.31	Tiesnešu telpa	7,1 m ²
1.3	Trenažieru zāle	69,0 m ²	1.32	Gērbtuve	54,9 m ²
1.4	Gērbtuve	15,7 m ²	1.33	Gērbtuve	57,9 m ²
1.5	Dušas telpa	5,6 m ²	1.34	Dušas telpa	12,0 m ²
1.6	WC	3,0 m ²	1.35	WC	2,1 m ²
1.7	Sauna	5,9 m ²	1.36	WC	2,1 m ²
1.8	Dušas telpa	5,6 m ²	1.37	Treneru telpa	11,3 m ²
1.9	WC	3,0 m ²	1.38	Gērbtuve	57,6 m ²
1.10	Sauna	5,9 m ²	1.39	Dīzelģeneratora telpa	12,8 m ²
1.11	Gērbtuve	15,7 m ²	1.40	Elektrosadales telpa	7,7 m ²
1.12	Inventāra noma	26,1 m ²	1.41	Vējtveris	6,6 m ²
1.13	Sarga telpa	7,4 m ²	1.42	Kāpņu telpa	16,6 m ²
1.14	Vestibils	90,3 m ²	1.43	Gērbtuve	45,4 m ²
1.15	Kafejnīca	86,2 m ²	1.44	Dušas telpa	13,4 m ²
1.16a	Atvērta tipa bārs	12,7 m ²	1.45	WC	2,0 m ²
1.16b	Aukstais ceļš	23,2 m ²	1.46	WC	2,0 m ²
1.16c	Sausā noliktava	5,9 m ²	1.47	Gērbtuve	47,0 m ²
1.16d	Priekštelpa	8,1 m ²	1.48	Inventāra zāvētava	37,3 m ²
1.17	Kafejnīcas administrācija	5,0 m ²	1.49	Ārsta un masāžas telpa	14,4 m ²
1.18	Kafejn. darbinieku gērbtuve	4,6 m ²	1.50	Apkopējas telpa, veļas mazg.	14,8 m ²
1.19	Kafejn. darbinieku dušas t.	3,0 m ²	1.51	Inventāra zāvētava	27,0 m ²
1.20	Kafejn. darbinieku WC	1,9 m ²	1.52	"Scanmed" noliktava	29,4 m ²
1.21	Veikals	31,6 m ²	1.53	"Scanmed" noliktava	46,0 m ²
1.22	Veikala noliktava	9,5 m ²	1.54	Ledus mašīnas telpa	88,3 m ²
1.23	WC priekštelpa	14,6 m ²	1.55	Teh. operatora telpa	9,6 m ²
1.24	WC cilvēkiem ar īpaš. vajadz.	7,1 m ²	1.56	Sētnieka nolikt. un ūdens ievada telpa	17,5 m ²
1.25	Sieviešu WC	11,3 m ²			
1.26	Vīriešu WC	18,9 m ²			
1.27	Dušas telpa	5,6 m ²			
1.28	WC	3,1 m ²			
1.29	Dušas telpa	2,0 m ²			

KOPĀ : 3210,6 m²

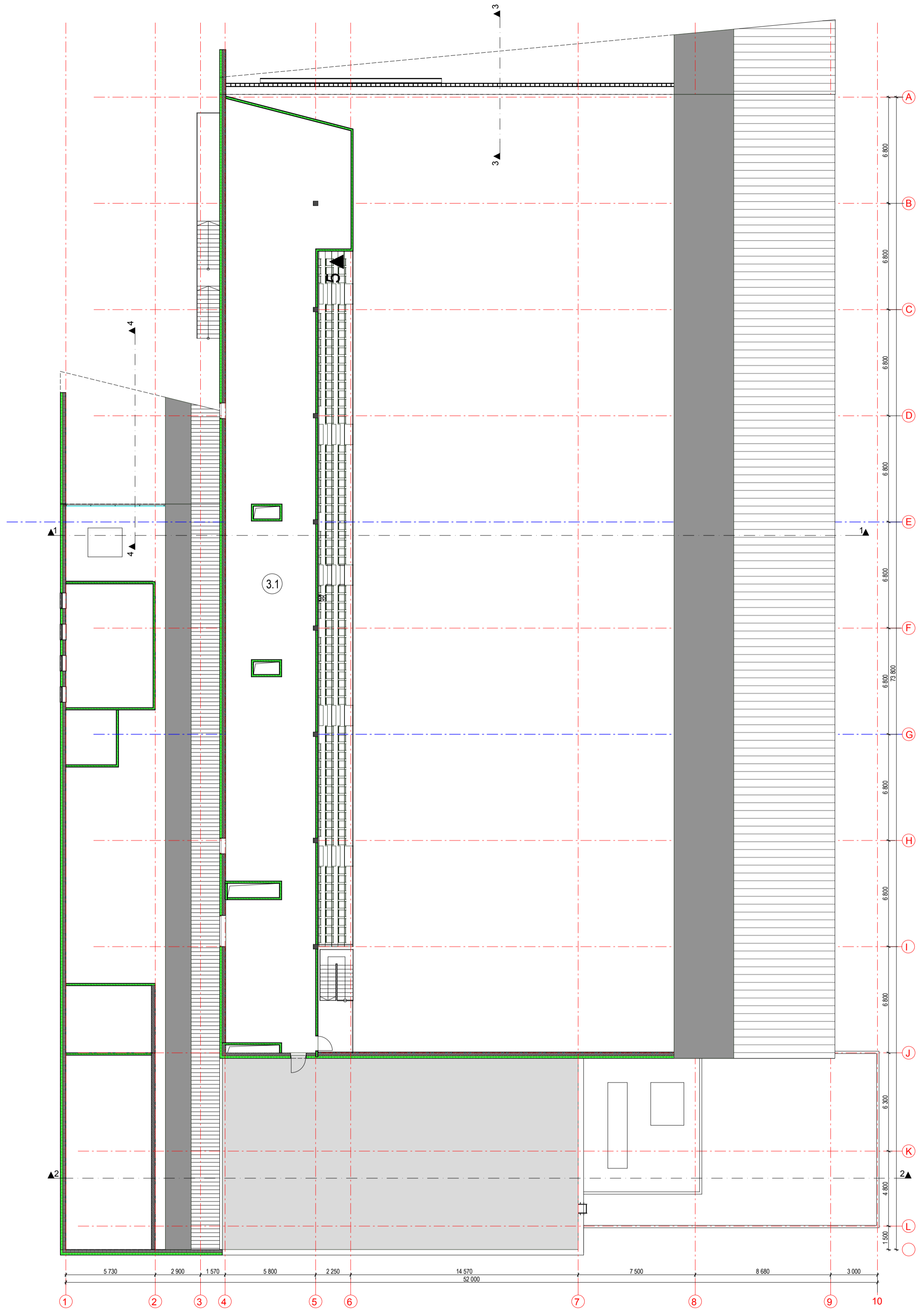
<p>IVARA ŠĻIVKA BĒRNS arhitektu kompānija</p> <p>STAND 32 RĪGA, LV-1011 TELEFONS 07213224 FAXS 07684447 E-PASTS: BIRN@IIBN.LV WWW.IIBN.LV</p>	<p>PASŪTĪTĀJS: SIA LHM Nometņu iela 13 - 3, Rīga, LV-1048</p>	<p>BŪVROJEKTS: Ledus halle Mārupē, Kantora ielā 128</p>	<p>Pasūtījuma Nr. 471 P'14</p>
	<p>Projekta vadītājs I. ŠĻIVKA</p>	<p>RASEJUMS: 1. stāva plāns M 1/200</p>	<p>Projekta daļa Arhitektūra</p>
	<p>Daljas vadītājs I. GRAVNIKS</p>	<p>LAPAS CAUREJOŠAIS NR.</p>	<p>Projekta sadalja Arhitektūra - AR</p>
	<p>Izstrādāja I. GRAVNIKS</p>	<p>Datums 08.04.2015.</p>	<p>Lapas Nr. AR-1</p>



TELPU EKSPLIKĀCIJA

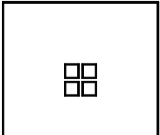
Telpas Nr.	Telpas nosaukums	Telpas platība	Telpas Nr.	Telpas nosaukums	Telpas platība
2.1	Gaitenis un tribīnes	239,7 m ²	2.30	Gērbtuve	12,4 m ²
2.2	Trenažieru zāle	50,6 m ²	2.31	Procedūru kabinets	18,9 m ²
2.3	Direktora kabinets	20,4 m ²	2.32	Masāžas telpa	17,0 m ²
2.4	Administrācija	25,3 m ²	2.33	Nodarbību telpa	54,0 m ²
2.5	Virtuve	5,9 m ²	2.34	Katlu telpa	31,4 m ²
2.6	Vestibīls	111,1 m ²	2.35	Tehniskā telpa	77,2 m ²
2.7	Konferenču zāle	44,2 m ²	KOPĀ : 1186,6 m²		
2.8	Grāmatvede	11,3 m ²	2.36	Izņemamais jumts	200,47 m ²
2.9	"Scanmed" birojs	141,3 m ²			
2.10	Garderobe	12,3 m ²			
2.11	Apkopšanas telpa	2,9 m ²			
2.12	WC	3,1 m ²			
2.13	WC	3,1 m ²			
2.14	Virtuve	15,8 m ²			
2.15	Sapuļču telpa	36,1 m ²			
2.16	Arhīvs	28,3 m ²			
2.17	Servisa darbinieka telpa	22,8 m ²			
2.18	Administrācija	23,6 m ²			
2.19	Biroju telpa	29,6 m ²			
2.20	Biroju telpa	37,9 m ²			
2.21	Gaitenis	40,8 m ²			
2.22	Kāpņu telpa	16,8 m ²			
2.23	WC+apkopšanas telpa	5,7 m ²			
2.24	Priekštelpa+gaitenis	24,5 m ²			
2.25	Virtuve	4,4 m ²			
2.26	Gērbtuve	10,4 m ²			
2.27	Dušas telpa	3,3 m ²			
2.28	WC	1,8 m ²			
2.29	Dušas telpa	2,7 m ²			

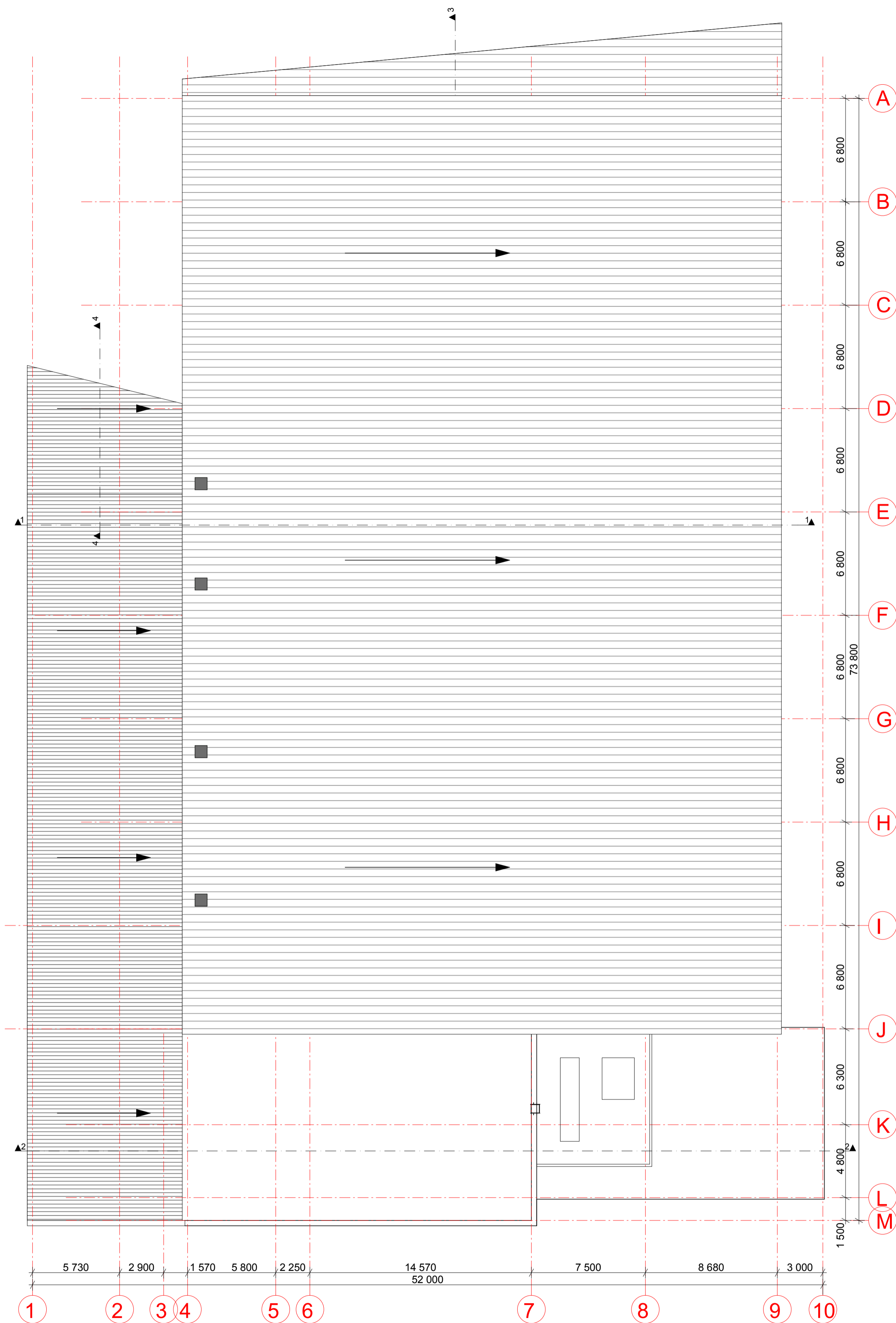
<p>IVARA ŠĻIVKA ARHITEKTU KOMPĀNIJA</p> <p>STABU 32 RĪGA, LV-1011 TELEFONS 87213224 FAKSS 8768447 E-PAKOTS: BIRUJS@ISA.LV WWW.ISA.LV</p>	<p>PASŪTĪTĀJS: SIA LHM Nometņu iela 13 - 3, Rīga, LV-1048</p>	<p>BŪVROJEKTS: Ledus halle Mārupē, Kantora ielā 128</p>	<p>Pasūtījuma Nr. 471 P'14</p>	
	<p>Projekta vadītājs I. ŠĻIVKA</p>	<p>RASEJUMS: 2. stāva plāns M 1/200</p>	<p>Projekta daļa Arhitektūra</p>	<p>Stadija BPM</p>
	<p>Daljas vadītājs I. GRAVNIKS</p>	<p>Izstrādāja I. GRAVNIKS</p>	<p>Projekta sadalja Arhitektūra - AR</p>	<p>Sējums</p>
	<p>LAPAS CAUREJOŠAIS NR.</p>	<p>Datums 08.04.2015.</p>	<p>Lapas Nr. AR-2</p>	<p>Sējums</p>

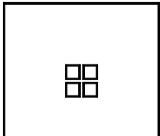


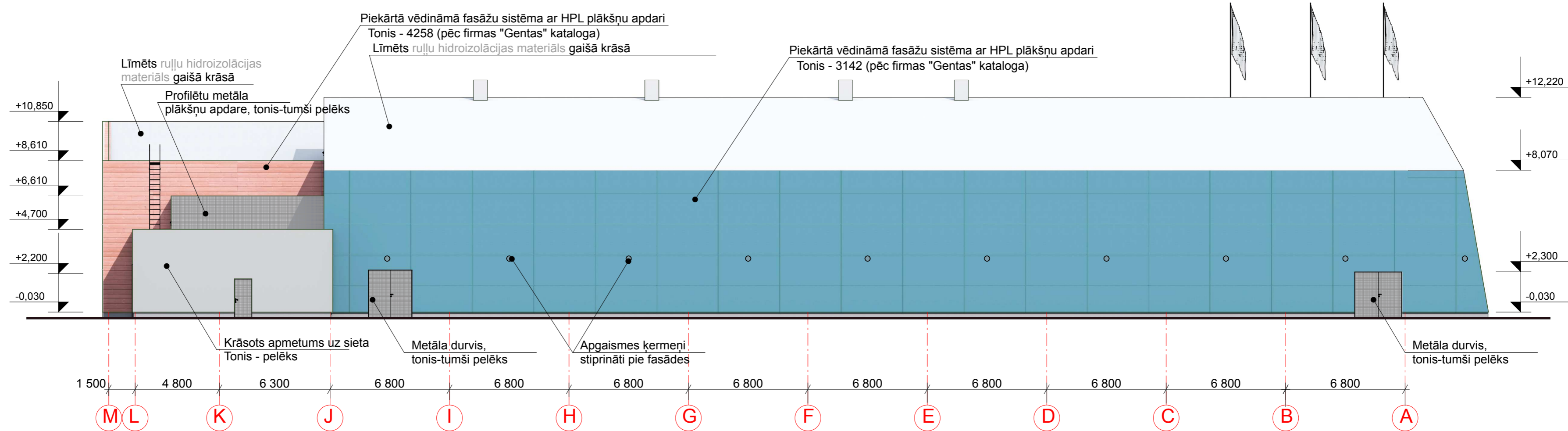
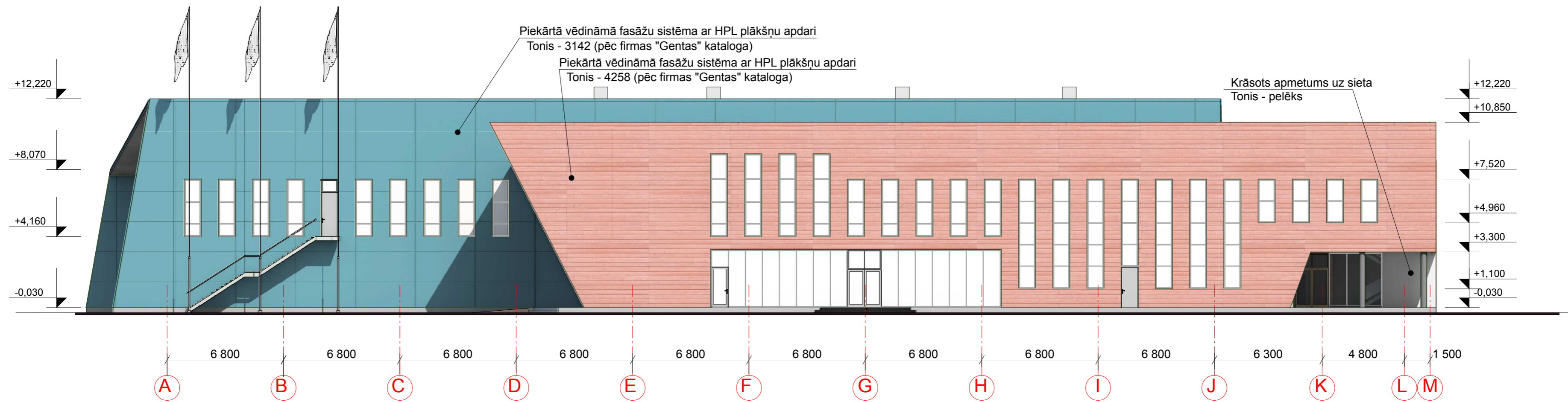
TELPU EKSPLIKĀCIJA

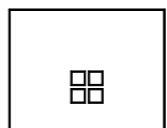
Telpas Nr.	Telpas nosaukums	Telpas platība
3.1	Tehniskais balkons	359.3 m ²

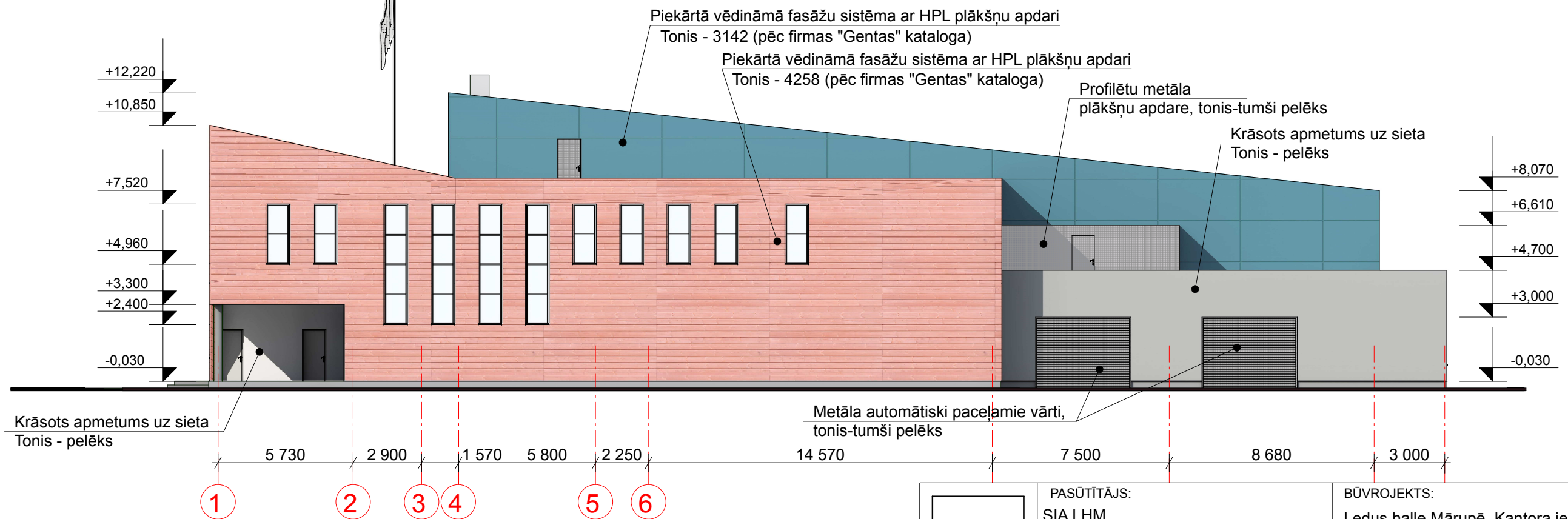
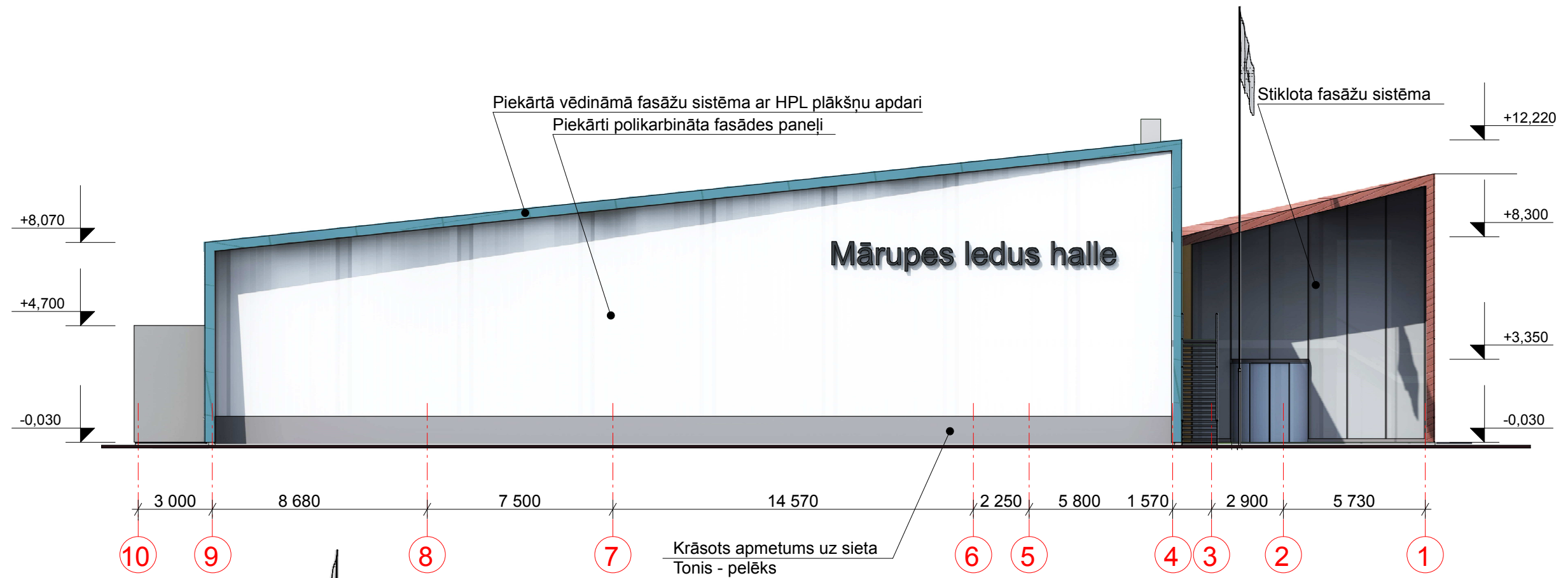
 IVARA ŠĻIVKA BĒRNS arhitektu kompānija STABU 32 RĪGA, LV-1011 TELEFONS: 07213224 FAKSS: 07600447 E-PASTS: BIRN@100.lv WWW: I.S.B. LV	PASŪTĪTĀJS: SIA LHM Nometņu iela 13 - 3, Rīga, LV-1048	BŪVROJEKTS: Ledus halle Mārupē, Kantora ielā 128	Pasūtījuma Nr. 471 P'14	
	Projekta vadītājs I. ŠĻIVKA	RASEJUMS: 3. stāva plāns M 1/200	Projekta daļa Arhitektūra	Stadija BPM
	Daļas vadītājs I. GRAVNIKS	LAPAS CAUREJOŠAIS NR.	Projekta sadalījums Arhitektūra - AR	Sējums
	Izstrādāja I. GRAVNIKS		Lapas Nr. AR-3	Datums 08.04.2015.

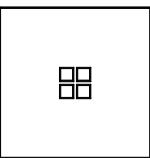


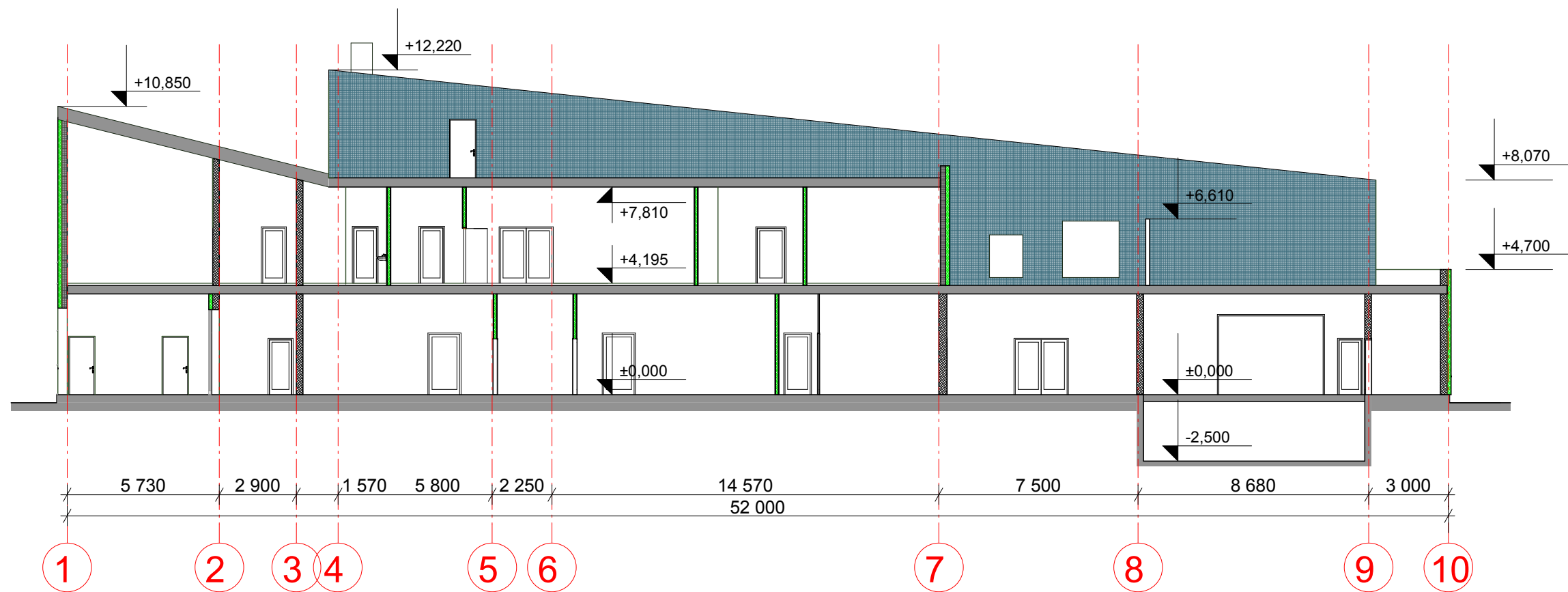
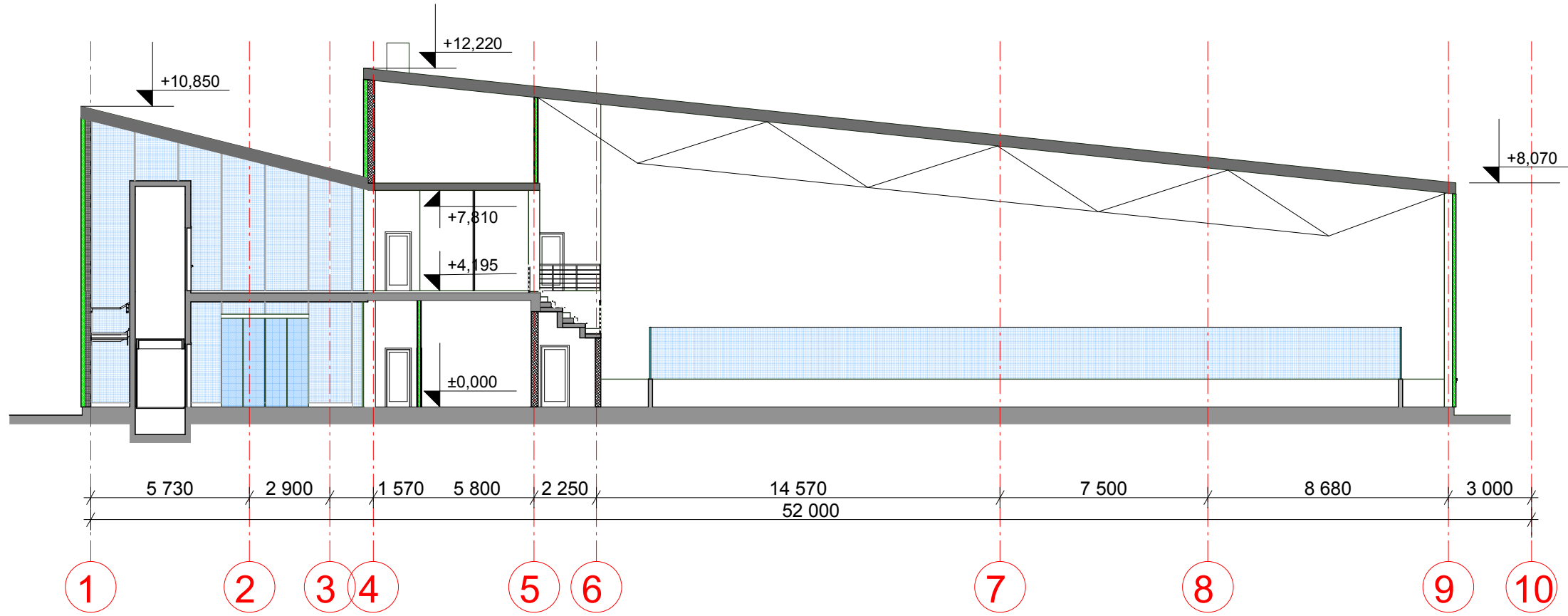
 <p>IVARA ŠLĪVKAS BĪRŅUS arhitektu kompānija</p> <p>STABU 32 RĪGA, LV-1011 TELEFONS: 07213224 FAXS: 07600447 E-PAKOTS: BIRNUS@100.LV WWW. I.S.K. LV</p>	PASŪTĪTĀJS: SIA LHM Nometņu iela 13 - 3, Rīga, LV-1048		BŪVROJEKTS: Ledus halle Mārupē, Kantora ielā 128		Pasūtījuma Nr. 471 P'14
	Projekta vadītājs I. ŠLĪVKA		RASEJUMS: Jumta plāns M 1/200		Stadija BPM
	Daļas vadītājs I. GRAVNIĒKS		Izstrādāja I. GRAVNIĒKS		Sējums
	Projekta sadalījums Arhitektūra - AR		LAPAS CAUREJOŠAIS NR.		Projekta daļa Arhitektūra Projekta sadalījums Arhitektūra - AR Lapas Nr. AR-4 Datums 08.04.2015.

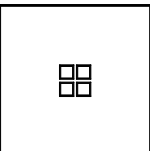


 <p>IVARA ŠĻIVKA BŪVNIECĪBAS ARHITEKTU KOMPĀNIJA</p> <p>STABU 22 RĪGA LV-1011 TELEFONS 67013224 FAXS 67588447 E-PASTS: BIVN@BIVN.LV WWW.BIVN.LV</p>	PASŪTĪTĀJS: SIA LHM Nometņu iela 13 - 3, Rīga, LV-1048		BŪVPROJEKTS: Ledus halle Mārupē, Kantora ielā 128		Pasūtījuma Nr. 471 P'14
	Projekta vadītājs I.ŠĻIVKA		RASĒJUMS: Fasādes asis A-M un M-A M 1/200		Stādija BPM
	Dejas vadītājs I.GRAVNIKS		Izstrādāja I.GRAVNIKS		Sējums
	Projekta daļa Arhitektūra		LAPAS CAUREJOŠAIS NR.		Projekta daļa Arhitektūra - AR
Lapas Nr. AR-5		Datums 08.04.2015.			



 IVARA ŠĻIVKAS BIRŅIS arhitektu kompānija STABU 32 RĪGA LV-1011 TELEFONS 87310224 FAKSS 87500447 E-PASTS BIRNJS@ISB.LV WWW.ISB.LV	PASŪTĪTĀJS: SIA LHM Nometņu iela 13 - 3, Rīga, LV-1048		BŪVROJEKTS: Ledus halle Mārupē, Kantora ielā 128		Pasūtījuma Nr. 471 P'14
	Projekta vadītājs I. ŠĻIVKA Daļas vadītājs I. GRAVNIĒKS Izstrādāja I. GRAVNIĒKS		RASĒJUMS: Fasādes asis 1-10 un 10-1 M 1/200		Stadija BPM Sējums
		LAPAS CAUREJOŠAIS NR.		Projekta daļa Arhitektūra Projekta sadāja Arhitektūra - AR Lapas Nr. AR-6 Datums 08.12.2014.	



 IVARA ŠĻIVKA BĒRNS arhitektu kompānija STABU 32 RĪGA LV-1011 TELEFONS 87310224 FAKSS 87500447 E-PASTS BERNS@IBN.LV WWW.IBN.LV	PASŪTĪTĀJS: SIA LHM Nometņu iela 13 - 3, Rīga, LV-1048		BŪVROJEKTS: Ledus halle Mārupē, Kantora ielā 128		Pasūtījuma Nr. 471 P'14
	Projekta vadītājs I. ŠĻIVKA		RASĒJUMS: Griezumi 1-1 un 2-2 M 1/200		Stadija BPM
	Daļas vadītājs I. GRAVNIĒKS		Izstrādāja I. GRAVNIĒKS		Sējums
	Lapas Nr. AR-7		LAPAS CAUREJOŠAIS NR.		Projekta daļa Arhitektūra Projekta sadala Arhitektūra - AR Datums 08.12.2014.